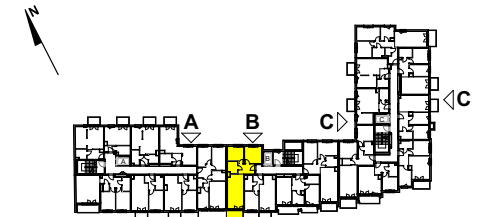
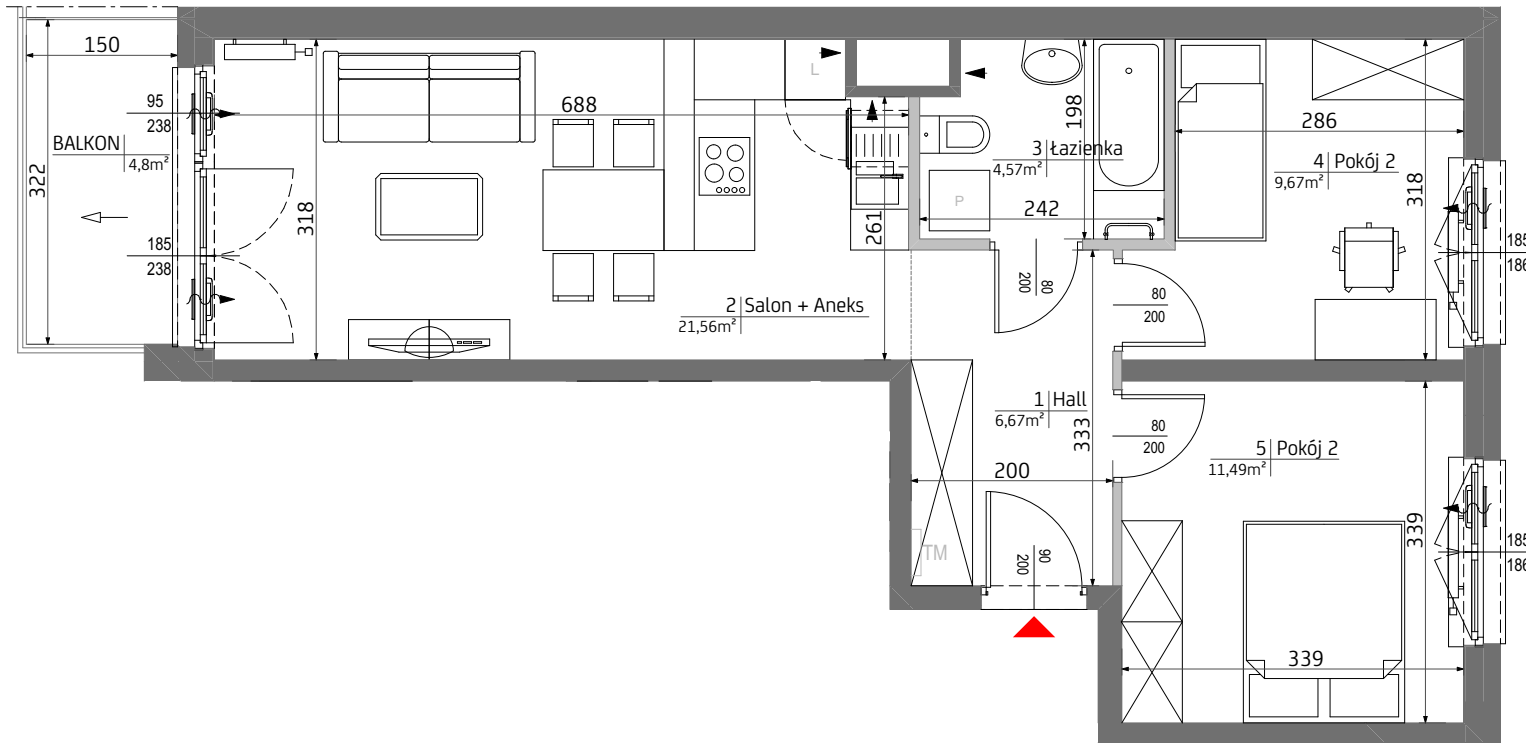
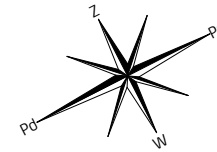


Malta Point.



BUDYNEK: HORIZON
KLATKA B
PIĘTRO 2
MIESZKANIE 54

| | |
|----------------|----------------------|
| 1. Hall | 6,67 m ² |
| 2. Salon+Aneks | 21,56 m ² |
| 3. łazienka | 4,57 m ² |
| 4. Pokój 1 | 9,67 m ² |
| 5. Pokój 2 | 11,49 m ² |

POWIERZCHNIA MIESZKANIA 53,96 m²

UWAGA: Wyposażenie i wykończenie lokalu stanowi przykładową aranżację określającą funkcjonalność mieszkania. Wyposażenie i wielkość zaproponowanych urządzeń ma charakter orientacyjny. Lokalizacja przykładowego wyposażenia i wykończenia powiązana jest z projektowaną infrastrukturą budynku. Zakres wyposażenia i wykończenia lokalu określa umowa nabycia lokalu.

POWIERZCHNIA MIESZKANIA 53,96 m²

POWIERZCHNIA BALKONU 4,8 m²

3 Pokoje 2 B 54

LEGENDA:



— ŚCIANA Z MOŻLIWOŚCIĄ REARANŻACJI
- - - LINIA ROZGRANICZAJĄCA POWIERZCHNIĘ
◀ OTWÓR/ KRATKA WENTYLACYJNA

□ GRZEJNIKI POKOJOWE
U GRZEJNIKI ŁAZIENKOWE

TM TABLICA MIESZKANIOWA
NAWIEWNIK OKIENNY

*Powierzchnia pomieszczeń podana w świetle wykończonych ścian **Karta katalogowa może ulec zmianom w trakcie realizacji inwestycji ***Ostateczne oznaczenie lokalu może ulec zmianie ****Wymiar okien podano w świetle otworu w murze bez uwzględnienia tolerancji na montaż *****Lokalizacja i gabaryty elementów instalacji i wyposażenia lokalu (w szczególności: grzejników, nawietrzaków okiennych i drzwiowych, tablicy mieszkaniowej, otworów wentylacyjnych itp.) Podane na karcie mają charakter orientacyjny i mogą ulec zmianie w trakcie realizacji inwestycji *****Możliwe usytuowanie elementów odwodnienia budynku (np. rzygaczy, przelewów awaryjnych), które nie zostały pokazane na niniejszej karcie *****Możliwe wystąpienie różnicy poziomów przy wyjściu z lokali na balkon/taras/ogródek *****Wymiary drzwi do mieszkań podano w świetle ościeży, wymiary okien i drzwi balkonowych podano w świetle muru.