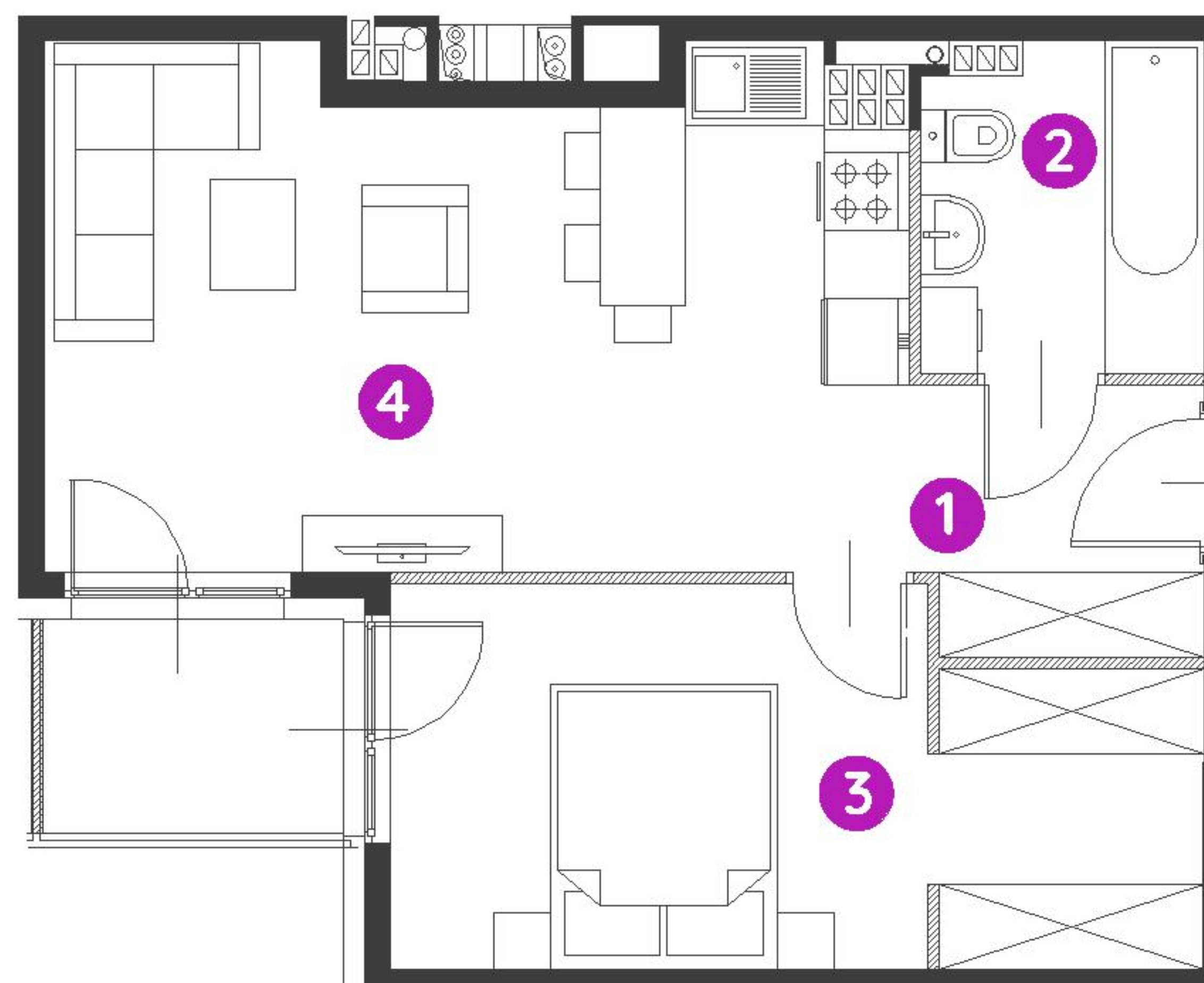


# Murapol Siewierz Jeziorna

Siewierz | ul. Dobrej Nadziei



mieszkanie **13.B.2.2**

piętro 2


budynek 13

1. hol 3,79 m<sup>2</sup>

2. łazienka 4,37 m<sup>2</sup>

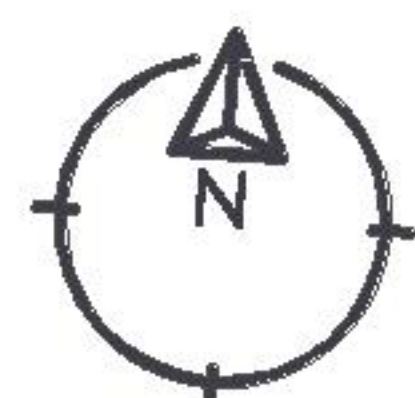
3. sypialnia 13,91 m<sup>2</sup>

4. salon/aneks kuchenny 20,93 m<sup>2</sup>

 powierzchnia ścian działowych nadających się do demontażu 1,33 m<sup>2</sup>

**metraż 44,33 m<sup>2</sup>**

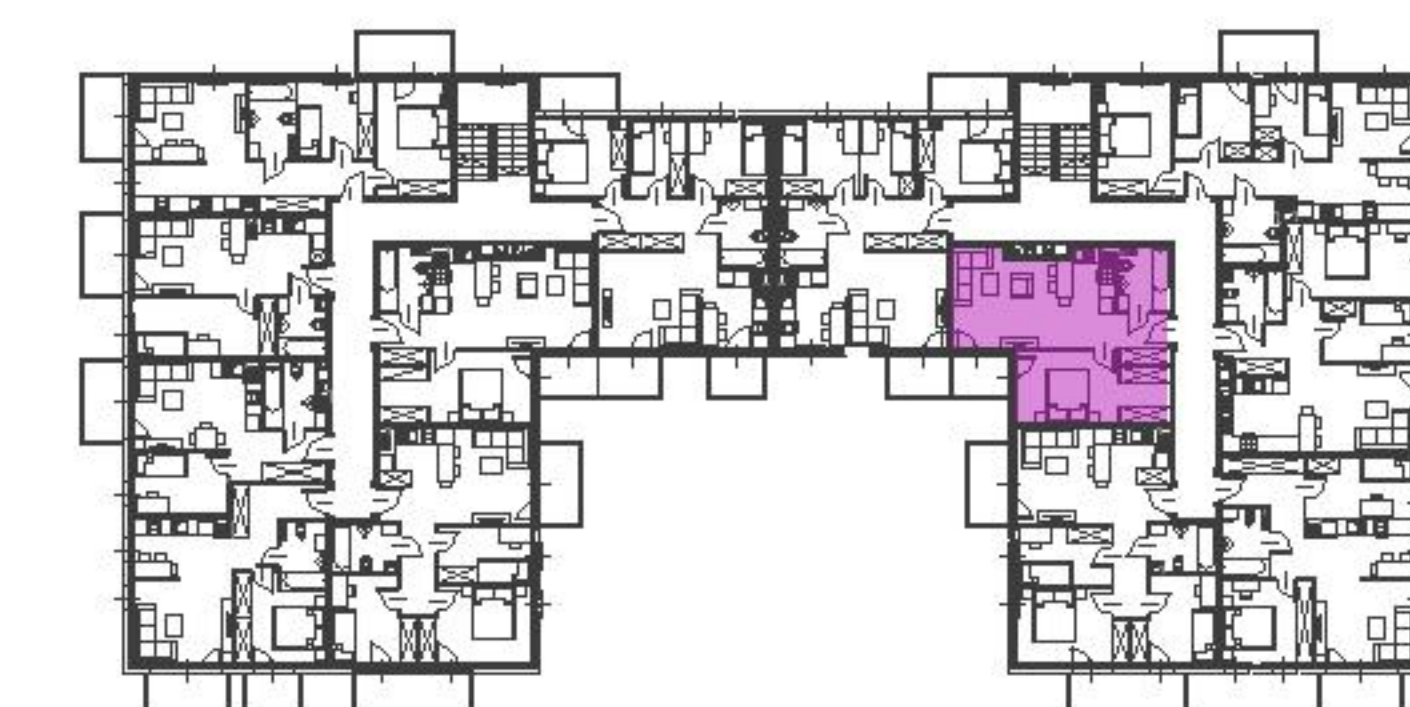
balkon 3,20m<sup>2</sup>



0 1 2 5m

Podziałka podana z tolerancją +/- 5%

Aranżacja mieszkania ma charakter poglądowy.



Biuro Sprzedaży: Siewierz, ul. Jeziorna 153 - **T: 32 411 48 37, M: siewierz@murapol.pl**. Centrala: Bielsko-Biała, ul. Partyzantów 51, T: 33 819 33 33, M: sekretariat@murapol.pl, **murapol.pl**

UWAGA: Powierzchnia liczona wg PN-ISO 9836; 1997. Na etapie projektu wykonawczego i realizacji obiektu mogą wystąpić korekty w powierzchni lokali i układzie ścian, powierzchnia liczona w stanie wykończonym.

Do obliczeń przyjęto 1,5 cm tynku. Do powierzchni użytkowej lokalu wlicza się powierzchnię pod ścianami działowymi, nadającymi się do demontażu.