



# NOWE ŻERNIKI TO KOSMOS



BUDYNEK **B**

KLATKA **K2**

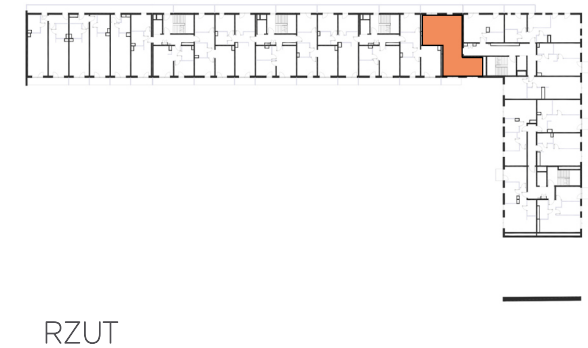
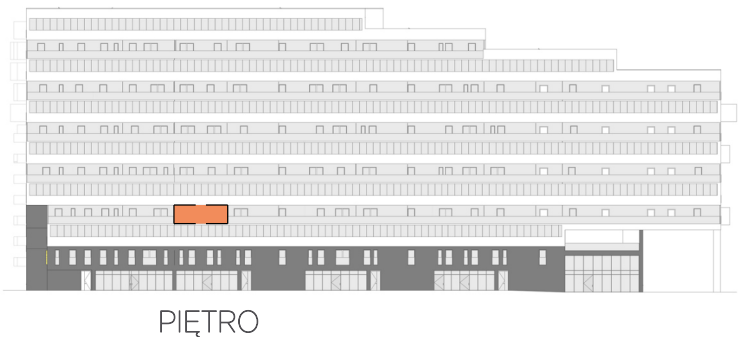
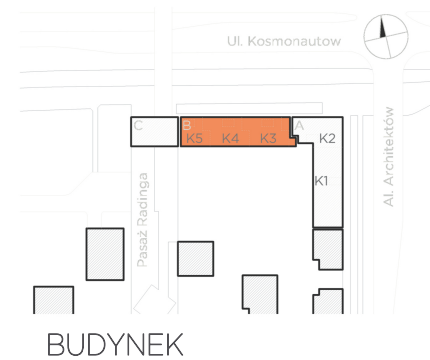
PIĘTRO **03**

NUMER LOKALU **08**

korytarz	11.42 m <sup>2</sup>
pokój dzienny z aneksem kuchennym	26.55 m <sup>2</sup>
sypialnia 1	11.12 m <sup>2</sup>
sypialnia 2	11.32 m <sup>2</sup>
wc	2.67 m <sup>2</sup>
łazienka	5.08 m <sup>2</sup>
<b>POW. UŻYTKOWA</b>	<b>68.16 m<sup>2</sup></b>
loggia	11.17 m <sup>2</sup>
loggia	4.86 m <sup>2</sup>

## ŚCIANKI DZIAŁOWE

Przedstawiona na rzucie aranżacja ma charakter poglądowy



Powierzchnia użytkowa lokalu została określona w oparciu o ROZPORZĄDZENIE MINISTRA ROZWOJU z dnia 11 września 2020 r. w sprawie szczegółowego zakresu i formy projektu budowlanego art. 34 ust. 6 pkt 1 ustawy z dnia 7 lipca 1994 r. - (Dz. U. z 2021 r. poz. 2351 oraz z 2022 r. poz. 88 i 1557) z uwzględnieniem Normy PN-ISO 9836:2022-07. Właściwości użytkowe w budownictwie - Określanie i obliczanie wskaźników powierzchniowych i kubaturowych, przy założeniach: 1/powierzchnia użytkowa lokalu jest obliczana w metrach kwadratowych z dokładnością do 0,01 m<sup>2</sup>/powierzchnia użytkowa lokalu jest obliczana dla wymiarów w stanie wykończonym (po tynkach), na poziomie podłogi, nie licząc listew przypodłogowych, progów itp.; 3/powierzchnie użytkowe lokalu pomniejsza się o powierzchnie: przekroju poziomego wszystkich wewnętrznych przegród budowlanych, przejść i otworów w tych przegrodach, przejść w przegrodach zewnętrznych, balkonów, tarasów, loggi, schodów wewnętrznych i podestów w lokalach mieszkalnych wielopiętrowych, nieużytkowych poddaszy; 4/powierzchnie użytkowe lokalu powiększa się o powierzchnie: antresol, ogrodów zimowych oraz wbudowanych, ściennych szaf, schowków i garderób; 5/przy określaniu powierzchni użytkowej powierzchnie pomieszczeń lub ich części o wysokości w świetle równej lub większej od 2,20 m zalicza się do obliczeń w 100%, o wysokości równej lub większej od 1,40 m, lecz mniejszej od 2,20 m - w 50%, natomiast o wysokości mniejszej od 1,40 m pomija się całkowicie.

AKTUALIZACJA - 24.07.2024