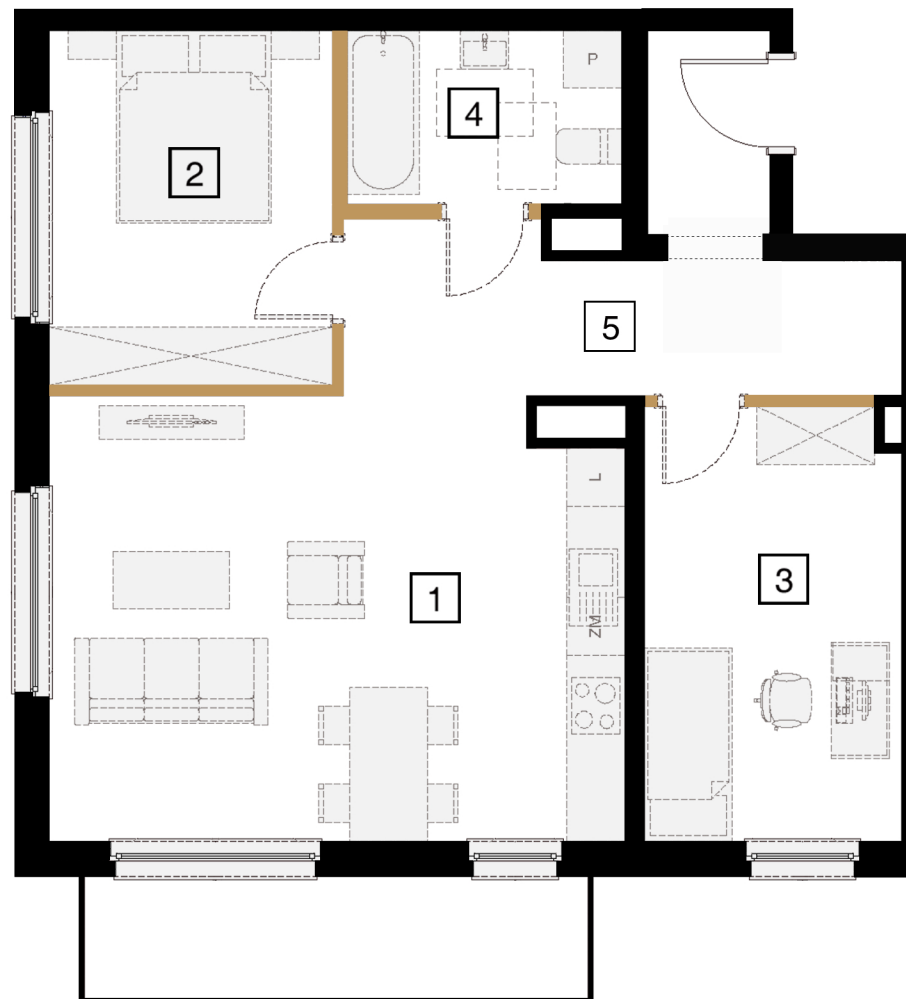
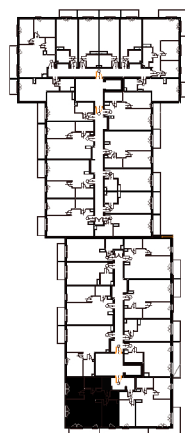
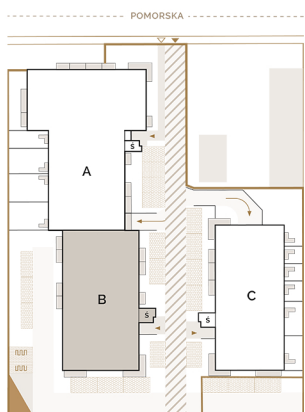


POWIERZCHNIA
67,84 m²

1 salon z aneksem	26,73 m ²
2 sypialnia	10,73 m ²
3 sypialnia	11,84 m ²
4 łazienka	4,76 m ²
5 hol	12,41 m ²

powierzchnia pod ścianami działowymi
możliwymi do demontażu 1,37 m²



↑ RZUT KONDYGNACJI
← MAPA OSIEDLA

BIURO SPRZEDAŻY W ŁODZI

ul. Tymienieckiego 30a
90-350 Łódź

www.apartamentyprestige.pl

KONTAKT

tel. 42 661 99 77

www.treedevopment.com