

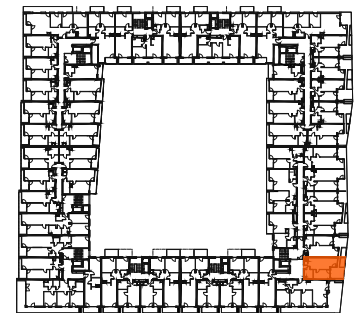
Mieszkanie 173

2 pokoje z aneksem

klatka	F
nr lokalu	173
piętro	3
kondygnacja	4
loggia	11.42 m ²

oznaczenia pomieszczeń

01.	przedpokój	2.80 m ²
02.	salon z aneksem	20.17 m ²
03.	pokój	10.59 m ²
04.	łazienka	5.07 m ²



Budynek B

pow. użytkowa 38.63 m²

ściany działowe nadające się do demontażu
konstrukcja i szachty instalacyjne

Powierzchnia użytkowa lokalu wyliczona zgodnie z normą PN-ISO 9836:2022-07. Szczegółowe zasady ustalenia powierzchni lokalu po jego wybudowaniu określa umowa deweloperska. Karta katalogowa jest załącznikiem do umowy deweloperskiej. Powierzchnia lokalu może ulec zmianom w przypadkach określonych umową deweloperską. Aranżacja ma charakter przykładowy, umeblowanie nie stanowi wyposażenia lokalu.

PROFBUD biuro@profbud.info
tel. 605 606 606

MA MąkaSojka