

# 2 pokoje z aneksem | 36.79 m<sup>2</sup>

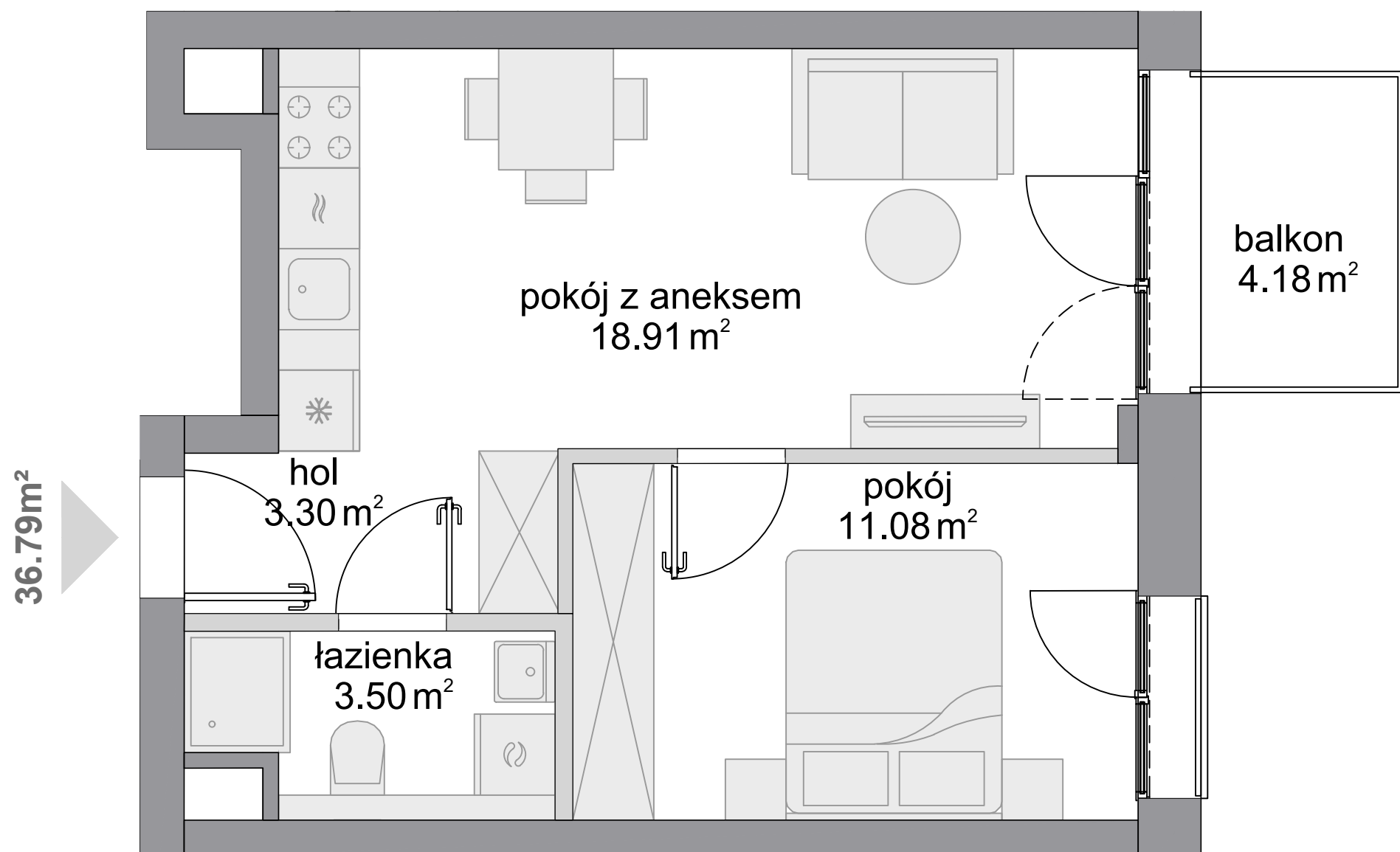
Budynek **A**  
Mieszkanie **276**  
Piętro **2**  
Liczba pokoi **2**

## Zestawienie powierzchni

Powierzchnia użytkowa	36.79 m <sup>2</sup>
Pow. ścian do demontażu	1.13 m <sup>2</sup>
Powierzchnia łączna	37.92 m <sup>2</sup>

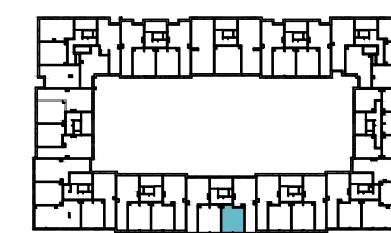
## Zestawienie pomieszczeń

hol	3.30 m <sup>2</sup>
pokój z aneksem	18.91 m <sup>2</sup>
łazienka	3.50 m <sup>2</sup>
pokój	11.08 m <sup>2</sup>
balkon	4.18 m <sup>2</sup>



## Schemat budynku

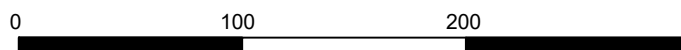
ul. Posag 7 Panien



ul. Karola Taylora



SKALA:



■ ściany niedemontowalne

■ ściany z możliwością demontażu



KARTA KATALOGOWA OPRACOWANA NA PODSTAWIE PROJEKTU BUDOWLANEGO, W LOKALACH MOGĄ WYSTĄPIĆ ZMIANY WPROWADZONE NA ETAPIE PROJEKTU WYKONAWCZEGO. WYMIARY I POWIERZCHNIE SĄ LICZONE WEDŁUG ROZPORZĄDZENIA MINISTRA ROZWOJU Z DNIA Z DNIA 11 WRZEŚNIA 2020 R. W SPRAWIE SZCZEGÓŁOWEGO ZAKRESU I FORMY PROJEKTU BUDOWLANEGO, ZGODNIE Z ZASADAMI ZAWARTYMI W POLSKIEJ NORMIE PN-ISO 9836:2022-07. OSTATECZNA POWIERZCHNIA ZOSTANIE OBLICZONA NA PODSTAWIE POMIARU POWYKONAWCZEGO, ZGODNIE Z POWYŻEJ WYMIENIONĄ NORMĄ. ARANŻACJA MIESZKANIA (T.J. DRZWI WEWNĘTRZNE, MEBLE, SPRZĘT AGD I RTV) MA CHARAKTER POGLĄDOWY I NIE STANOWI WYPOSAŻENIA LOKALU W STANDARDZIE OFEROWANYM DO SPRZEDAŻY. POMIARÓW POD ZAKUP MEBLI URZĄDZEŃ I WYPOSAŻENIA NALEŻY DOKONAĆ Z NATURY, PO ZAKOŃCZENIU REALIZACJI.