



BUDYNEK WIELORODZINNY Z GARAŻEM PODZIEMNYM

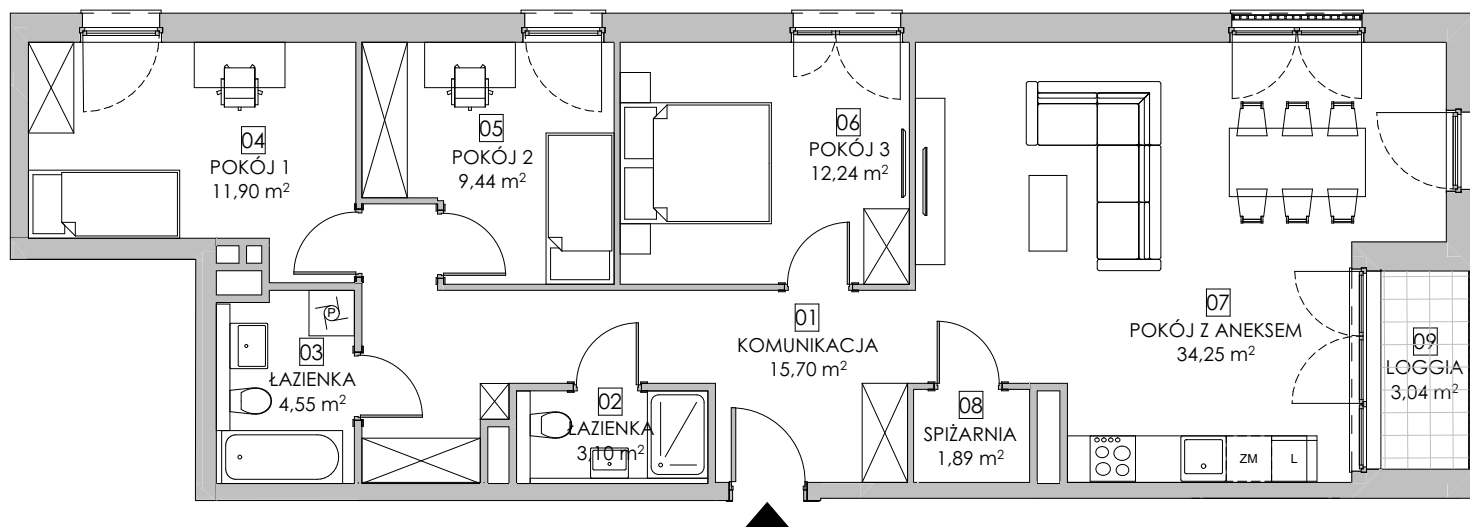
Kraków, ul. Przewóz 42
fragmety dz. nr 31/50, 31/60, obręb 19 Podgórze

www.przewoz42.pl
e-mail: bsmkrakow@atal.pl

Biuro Sprzedaży, 30-701 Kraków, ul. Zabłocie 23/18

PRZEWOZ 42

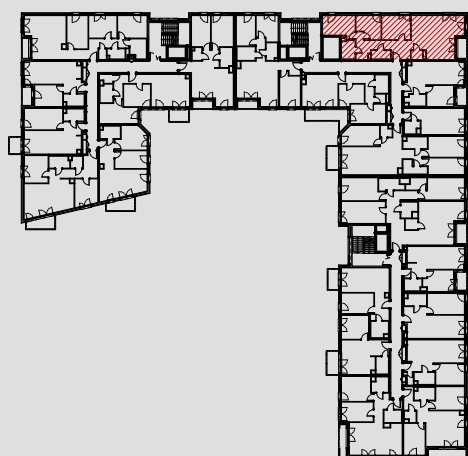
A T A L



MIESZKANIE: AII.1.M49
CZTEROPOKOJOWE

PIĘTRO 1

01	KOMUNIKACJA	15,70 m ²
02	ŁAZIENKA	3,10 m ²
03	ŁAZIENKA	4,55 m ²
04	POKÓJ 1	11,90 m ²
05	POKÓJ 2	9,44 m ²
06	POKÓJ 3	12,24 m ²
07	POKÓJ Z ANEKSEM	34,25 m ²
08	SPIŻARNIA	1,89 m ²
POWIERZCHNIA UŻYTKOWA		93,06 m²
09	LOGGIA	3,04 m ²



KLATKA II



1. Wymiary pomieszczeń, lokalizację przyrządów sanitarnych i inne podano na podstawie projektu budowlanego. W trakcie budowy mogą wystąpić różnice w stosunku do stanu wynikającego z projektu, właściwe dla specyfiki prac budowlanych.
2. Powierzchnia jest obliczona w świetle pionowych przegród w stanie wykończonym, przy uwzględnieniu tynków i okładzin o grubości 1,5cm, na poziomie podłogi bez uwzględnienia listew przypodłogowych, progów itp. Wymiary są podane w stanie bez wykończenia.
3. Powierzchnia lokali oraz pomieszczeń określona jest na podstawie rozporządzenia Ministra Rozwoju w sprawie szczegółowego zakresu i formy projektu budowlanego z dnia 11 września 2020 r. oraz przy uwzględnieniu treści Polskiej Normy PN-ISO 9836:2022-07
4. Aranżacja mieszkania przedstawiona na rysunku jest przykładowa