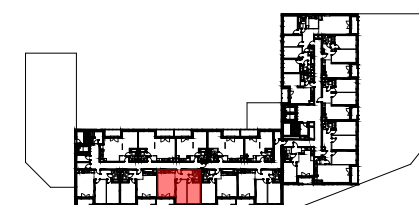


Ul. Mikołaja Kopernika



Al. Adama Mickiewicza



Al. Włókniarzy

1. Komunikacja	7,53 m <sup>2</sup>
2. Pokój dzienny z aneksem kuch.	22,26 m <sup>2</sup>
3. Pokój	12,67 m <sup>2</sup>
4. Pokój	14,09 m <sup>2</sup>
5. Łazienka	4,47 m <sup>2</sup>
6. Loggia	5,68 m <sup>2</sup>

Uwagi:

- Powierzchnie pomieszczeń podano z uwzględnieniem grubości tynków, zgodnie z normą PN-ISO 9836.
- Niniejsza karta katalogowa została opracowana na podstawie projektu budowlanego. Nie stanowi ona wiernego odwzorowania lokalu mieszkalnego, który powstanie w przyszłości. Karta służy wskazaniu położenia projektowanych pomieszczeń oraz usytuowania lokalu na kondygnacji.
- Powierzchnie oraz wymiary mogą ulec niewielkim zmianom w trakcie realizacji obiektu.

pokoje	piętro	m <sup>2</sup>	nr lokalu
3	4	61,02	49

- ściana nierozbieralna
- ściana rozbieralna
- tablica mieszkaniowa elektryczna
- tablica mieszkaniowa telefoniczna