

# Murapol Osiedle Dynamia

Gdynia | ul. Wiczlińska

mieszkanie **2.A.2.12**

piętro 2

budynek 2

1. przedpokój 6,96 m<sup>2</sup>

2. sypialnia 8,55 m<sup>2</sup>

3. sypialnia 7,29 m<sup>2</sup>

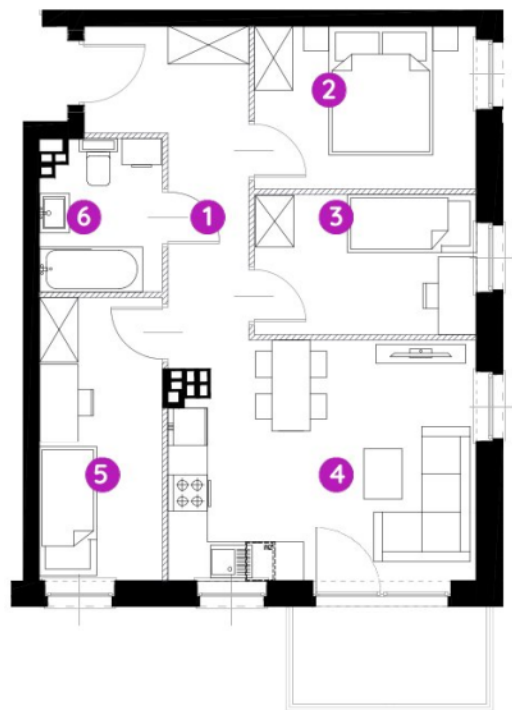
4. salon z aneksem kuch. 18,35 m<sup>2</sup>

5. sypialnia 8,26 m<sup>2</sup>

6. łazienka 4,19 m<sup>2</sup>

metraż **53,60 m<sup>2</sup>**

balkon 4,5 m<sup>2</sup>



0 1 2 5m

Podziałka podana z tolerancją +/- 5%

Aranżacja mieszkania ma charakter poglądowy.

Biuro Sprzedaży: Gdynia, ul. Wiczlińska 107 - **T: 58 355 53 33, M: gdynia@murapol.pl**. Centrala: Bielsko-Biała, ul. Dworkowa 4, T: 33 819 33 33, M: sekretariat@murapol.pl, **murapol.pl**

Powierzchnia liczona wg PN-ISO 9836: 2022-07. Na etapie projektu wykonawczego i realizacji obiektu mogą wystąpić korekty w powierzchni lokali i układzie ścian, powierzchnia liczona w stanie wykończonym. Do obliczeń przyjęto 1,5 cm tynku.