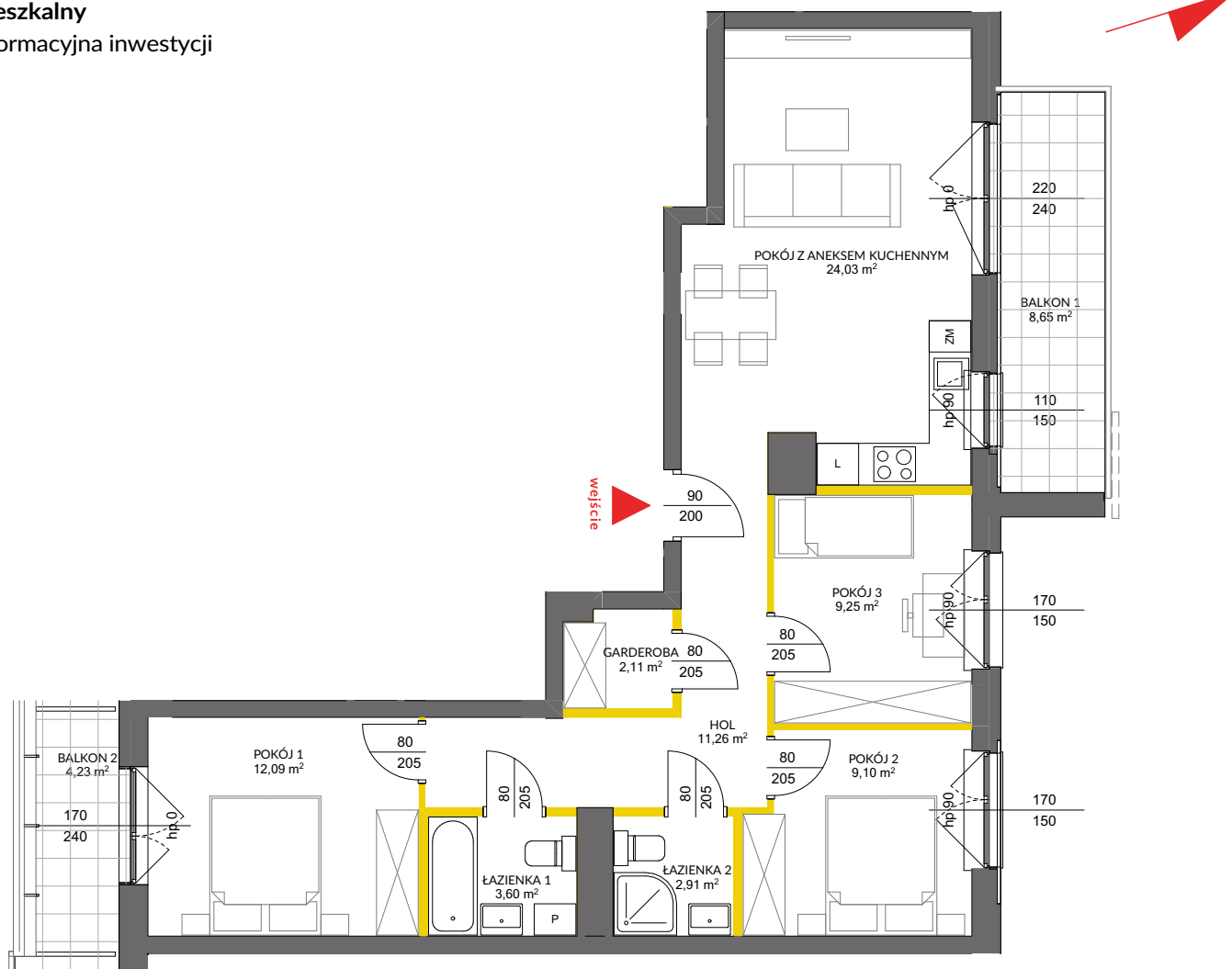


**lokal mieszkalny**  
karta informacyjna inwestycji



**LEGENDA:**

- ścianki działowe
- ścianki obudowy pionów instalacyjnych



Powierzchnia lokalu obliczona została zgodnie z Polską Normą PN-ISO 9836:2015-12, powołaną w rozporządzeniu Ministra Transportu, Budownictwa i Gospodarki Morskiej z dnia 11 września 2020 roku w sprawie szczegółowego zakresu i formy projektu budowlanego. Powierzchnia rozliczeniowa lokalu, uwzględniająca powierzchnię pod ściankami działowymi, służy do ustalenia ceny sprzedaży. Powierzchnia użytkowa lokalu służy do celów ewidencyjnych i wieczystoksięgowych. Instalacja wodna i kanalizacyjna doprowadzona do kuchni, łazienki i WC, zakończona korkami, nie schowana w ścianach. Rozprowadzenie instalacji pod przybory leży po stronie Nabywcy. Meble, biały montaż oraz drzwi wewnętrzne nie stanowią elementu wyposażenia lokalu. Deweloper zastrzega sobie możliwość wprowadzenia niewielkich zmian w dalszym etapie inwestycji. Przedstawiona aranżacja lokalu jest przykładowa.

**MIASTECZKO NOVA**  
**OCHOTA 7**

data sporządzenia karty 22.10.2021

**LOKAL NR 76**

<b>PIĘTRO</b>	<b>4</b>
<b>POKOJE</b>	<b>3</b>
<b>KLATKA</b>	<b>3</b>
<b>POW. ROZLICZENIOWA</b>	<b>77,27 m<sup>2</sup></b>
<b>POW. UŻYTKOWA LOKALU</b>	<b>74,35 m<sup>2</sup></b>

HOL	11,26 m <sup>2</sup>
POKÓJ Z ANEKSEM KUCHENNYM	24,03 m <sup>2</sup>
POKÓJ 1	12,09 m <sup>2</sup>
POKÓJ 2	9,10 m <sup>2</sup>
POKÓJ 3	9,25 m <sup>2</sup>
ŁAZIENKA 1	3,60 m <sup>2</sup>
ŁAZIENKA 2	2,91 m <sup>2</sup>
GARDEROBA	2,11 m <sup>2</sup>

BALKON 1	8,65 m <sup>2</sup>
BALKON 2	4,23 m <sup>2</sup>

POWIERZCHNIA POD ŚCIANKAMI DZIAŁOWYMI NADAJĄCYMI SIĘ DO DEMONTAŻU	2,92 m <sup>2</sup>
---	---------------------

**POŁOŻENIE LOKALU W BUDYNKU**



Adres inwestycji: Warszawa, ul. Łopuszańska 57

**BIURO SPRZEDAŻY**

22 228 66 80