



M IV.2.5

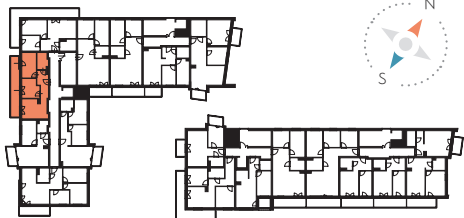
Piętro II

Glogera
Bricks

Powierzchnia Użytkowa

48,26 m²

przedpokój	7,81 m ²
pokój/kuchnia	14,63 m ²
pokój I	10,83 m ²
pokój II	9,75 m ²
łazienka	5,24 m ²
balkon	15,15 m ²



ul. Glogera

Biuro Sprzedaży

ul. Bardosa 18A/5
31-979 Kraków
sprzedaz@krakestate.pl

+48 882 055 505

www.glogerabricks.pl

Powierzchnia liczona jest wg. normy PN-ISO 9836 (zgodnie z ROZPORZĄDZENIEM MINISTRA ROZWOJU z dnia 11 września 2020 r. w sprawie szczegółowego zakresu i formy projektu budowlanego). Powyższa aranżacja lokalu ma charakter przykładowy. Treść niniejszej prezentacji nie stanowi oferty handlowej w rozumieniu Kodeksu Cywilnego. Karta lokalu została opracowana na podstawie projektu technicznego. W trakcie realizacji budowy, ze względu na specyfikę prac budowlanych, mogą wystąpić zmiany w stosunku do założeń wynikających z projektu.

