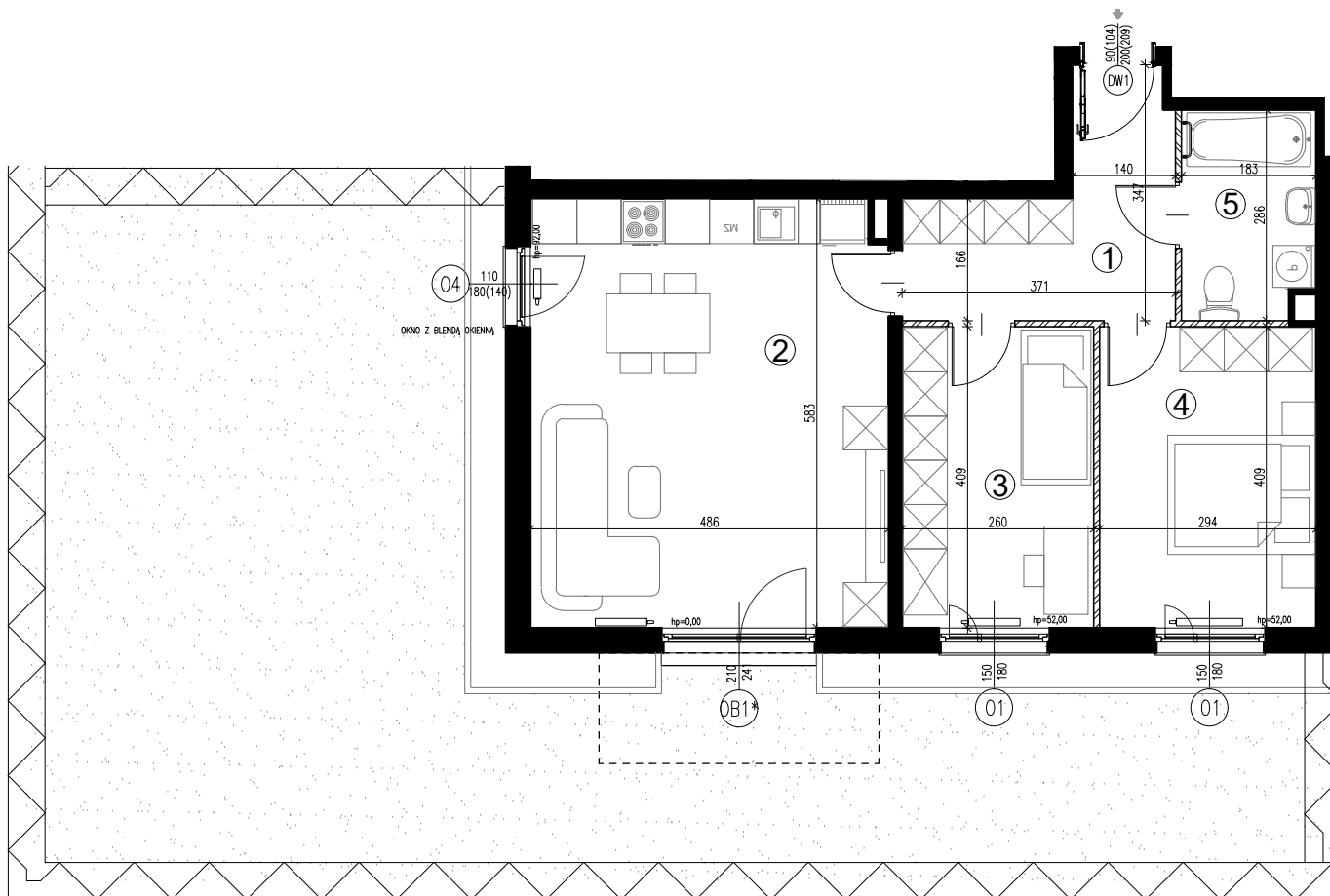
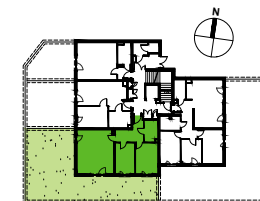
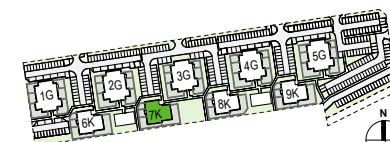


**7K.142 (3)** | powierzchnia: **63,39 m<sup>2</sup>**  
 parter | 3 pokoje | ogródek **95,41 m<sup>2</sup>**

ZESPÓŁ DZIEWIĘCIU BUDYKÓW MIESZKALNYCH  
 ZIELONE ZAMIENIE 9



ORIENTACJA



▨ ŚCIANY DZIAŁOWE  
 ■ ŚCIANY NIEROZBIERALNE



**INWESTOR:**

ZIELONE ZAMIENIE 2 SP. Z O.O.  
 ul. Żaryna 2B, 02-593 Warszawa

**DEWELOPER:**

WHITE STONE DEVELOPMENT SP. Z O.O.  
 ul. Żaryna 2B, 02-593 Warszawa

**PROJEKTANT:**

STUDIO CITY architekci SP. Z O.O. SP. K.  
 ul. Lekarska 8, 00-610 Warszawa  
 ul. Wincentego Pola 2/1, 71-342 Szczecin

POWIERZCHNIA

Nr	NAZWA	
1	PRZEDPOKÓJ	8.38
2	POKÓJ Z ANEKSEM	27.84
3	POKÓJ	10.43
4	POKÓJ	11.81
5	ŁAZIENKA	4.93
SUMA		63.39
OGRÓDEK		95.41

UWAGI:

- \* OKNO Z BLENDA OKIENNA - wymiar podany w nawiasie dotyczy wysokości w świetle muru od strony wewnętrznej.
- Powierzchnia ogródka liczona do osi żywoplotu.
- Powierzchnie pomieszczeń podano z uwzględnieniem grubości tynków, zgodnie z normą PN-ISO 9836.
- Powierzchnie oraz wymiary mogą ulec niewielkim zmianom w trakcie realizacji obiektu.