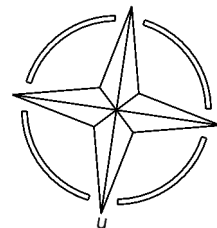
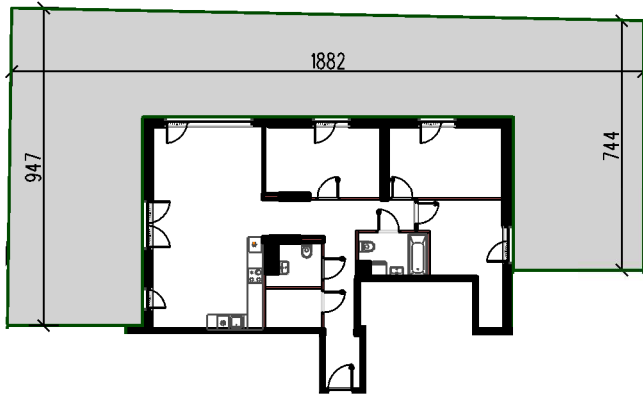


## SCHEEMAT



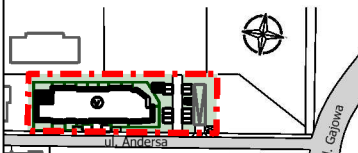
## INFORMACJE

- powierzchnia użytkowa lokalu jest określona na podstawie rozporządzenia ministra transportu, budownictwa i gospodarki morskiej z dn. 25.04.2012r. w sprawie szczegółowego zakresu i formy projektu budowlanego, zgodnie z zasadami zawartymi w polskiej normie PN-ISO 9836; 1997
- wymiary pomieszczeń, lokalizację przyborów sanitarnych, rozmieszczenie punktów instalacyjnych itp. podano zgodnie z projektem budowlanym. Mogą wystąpić niewielkie różnice wymiarów i usytuowania elementów powstałe w trakcie realizacji prac budowlanych.
- podano wymiary w świetle pionowych przegród (ścian) w stanie surowym (bez tynków)
- zobowiązania umownego
- wymiary okien: szerokość / wysokość otworu muru (w stanie surowym)

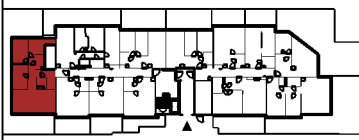
- Ściany działowe możliwe do demontażu
- Możliwe wydzielenia
- Ogródek

## ZĄBKU ul. Andersa 3

### SYTUACJA



### KONDYGNACJA



## MIESZKANIE NR 4

1. hol	16.36 m <sup>2</sup>
2. garderoba	3.57 m <sup>2</sup>
3. wc	3.20 m <sup>2</sup>
4. kuchnia	12.80 m <sup>2</sup>
5. salon	22.83 m <sup>2</sup>
6. pokój	13.08 m <sup>2</sup>
7. pokój	13.26 m <sup>2</sup>
8. pokój	11.75 m <sup>2</sup>
9. łazienka	4.43 m <sup>2</sup>
-ogródek	177.86 m <sup>2</sup>

POW. UŻYTKOWA **101,28 m<sup>2</sup>**

POKOJE **4** PIĘTRO **0**

## ANDERSA 3

— NOWY ADRES W ZĄBKACH



[WWW.MATBUDD.PL](http://WWW.MATBUDD.PL)

KONTAKT  
sprzedaz@matbudd.pl  
tel: 793-666-866

