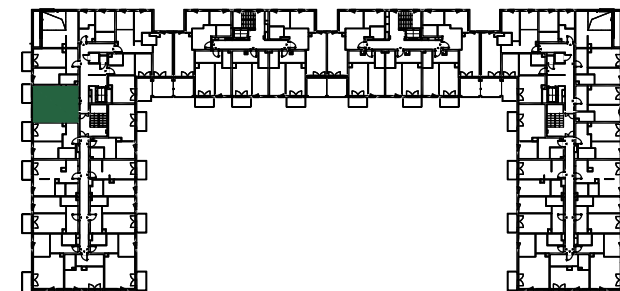
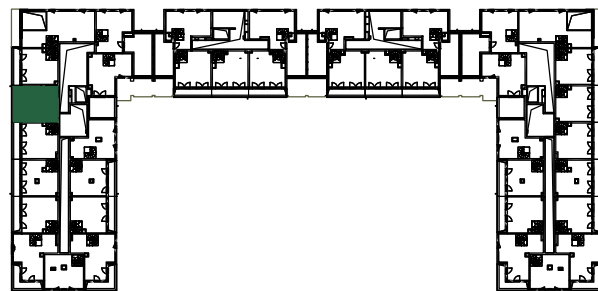


0 1m 2m 3m

SKALA 1:100



| 3. PIĘTRO | | |
|---------------------|-----------------|----------------------|
| MIESZKANIE NR 3.128 | | 70,81 m ² |
| 3.128.1 | przedpokój | 7.88 m ² |
| 3.128.2 | łazienka | 4.50 m ² |
| 3.128.3 | pokój | 12.49 m ² |
| 3.128.4 | pokój z aneksem | 15.82 m ² |
| 3.128.5 | antresola | 30.12 m ² |

ANTRESOLA 3 PIĘTRA

PIĘTRO 3

NUMER MIESZKANIA
3.128

POWIERZCHNIA MIESZKANIA
70,81 m²

- POWIERZCHNIA UŻYTKOWA OBLICZANA WEDŁUG NORMY PN-ISO 9836:2015 - STAN WYKOŃCZONY PRZYJĘTY ZGODNIE ZE STANDARDEM WYKONANIA BUDYNKU I ZAPISAMI UMOWY DEWELOPERSKIEJ.
- RZUT MIESZKANIA ZOSTAŁ SPORZĄDZONY NA PODSTAWIE PROJEKTU BUDOWLANEGO, ZA STRZEŻĄ SIĘ MOŻLIWOŚĆ ZMIAN W UKŁADZIE MIESZKAN I PODANYCH POWIERZCHNIACH, ZGODNIE Z ZAPISAMI UMOWY DEWELOPERSKIEJ.
- W ZWIĄZKU W OPRACOWYWIANIEM PROJEKTU WYKONAWCZEGO ZE WZGLĘDÓW KONSTRUKCYJNYCH, INSTALACYJNYCH I ARCHITEKTONICZNYCH MOGĄ WYSTĄPIĆ ZMIANY W ZAKRESIE PIONOWI I KOMINOW ORAZ KOREKTY OTWORÓW OKIENNYCH

B2STUDIO

3+A
PIĘTRO