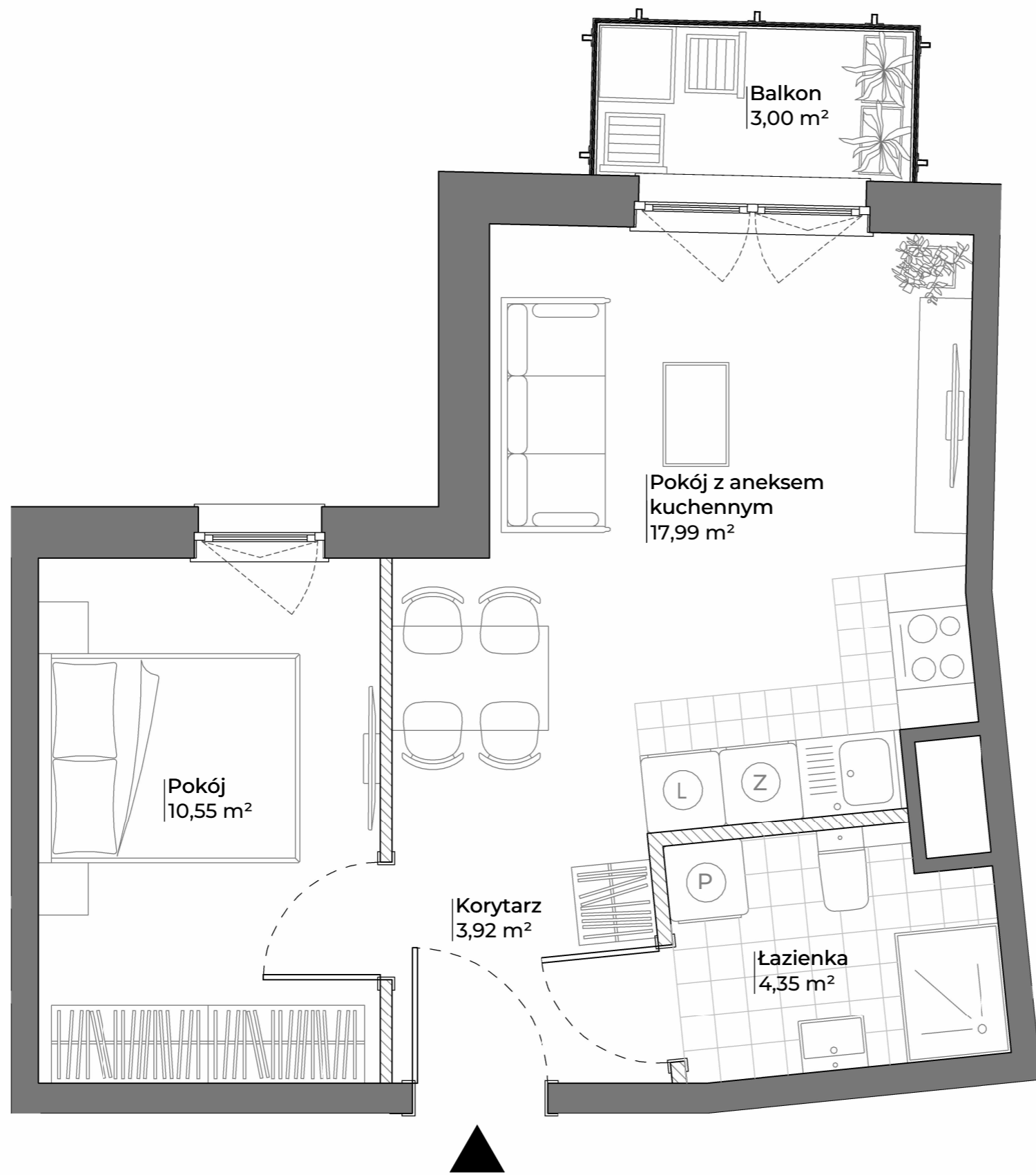
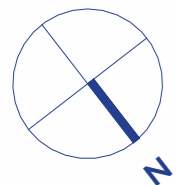


# MIESZKANIE NR 113 • 2 POKOJE • 37,59 m<sup>2</sup>



# spraviva

Spraviva - Ogrody Nałkowskiej Sp. z o. o.  
www.ogrodynaalkowskiej.pl



Poznań  
ul. Zofii Nałkowskiej 24  
dzielnica Jeżyce

### DANE LOKALU:

| LOKAL NR   | LICZBA POKOI | POW. SPRZEDAŻOWA     |
|------------|--------------|----------------------|
| 113        | 2            | 37,59 m <sup>2</sup> |
| BUDYNEK NR | KLATKA NR    | PIĘTRO               |
| 24         | C            | 3                    |

### ZESTAWIENIE POWIERZCHNI:

|                              |                            |
|------------------------------|----------------------------|
| Pokój z aneksem kuchennym    | 17,99 m <sup>2</sup>       |
| Pokój                        | 10,55 m <sup>2</sup>       |
| Łazienka                     | 4,35 m <sup>2</sup>        |
| Korytarz                     | 3,92 m <sup>2</sup>        |
| <b>powierzchnia użytkowa</b> | <b>36,81 m<sup>2</sup></b> |

Powierzchnia zajęta przez elementy nadające się do usunięcia lub innej aranżacji, w tym ścianki działowe nie będące elementem konstrukcji i nie zawierające szachtów instalacyjnych 0,78 m<sup>2</sup>

**Balkon 3,00 m<sup>2</sup>**

### POŁOŻENIE MIESZKANIA W BUDYNKU



**WARTOŚĆ BRUTTO (PLN):**

PROJEKTANT  
GRUPA  
**WAMA**

- Aranżacja lokalu mieszkalnego przedstawiona na rzucie jest przykładowa.
- Powierzchnia sprzedażowa stanowi sumę powierzchni użytkowej lokalu oraz powierzchni lokalu zajętej przez elementy nadające się do usunięcia lub innej aranżacji, w tym ścianki działowe nie będące elementem konstrukcji i nie zawierające szachtów instalacyjnych.
- Powierzchnia użytkowa lokalu określona jest na podstawie Rozporządzenia Ministra Rozwoju z dnia 11 września 2020 r. w sprawie szczegółowego zakresu i formy projektu budowlanego oraz uwzględnieniu treści Polskiej Normy PN-ISO 9836:2022-07
- Niniejsza karta katalogowa opracowana została na podstawie projektu wykonawczego. W toku dalszego projektowania, budowy lub zmian lokatorskich, mogą nastąpić zmiany w stosunku do informacji zawartych na karcie katalogowej, w szczególności w zakresie: powierzchni sprzedażowej, powierzchni użytkowej, układu pomieszczeń oraz usytuowania elementów nadających się do usunięcia lub innej aranżacji, takich jak np. ścianki działowe.
- Informacje na karcie nie stanowią oferty handlowej w rozumieniu art. 66 kodeksu cywilnego.

0 1 2 3 4 5m