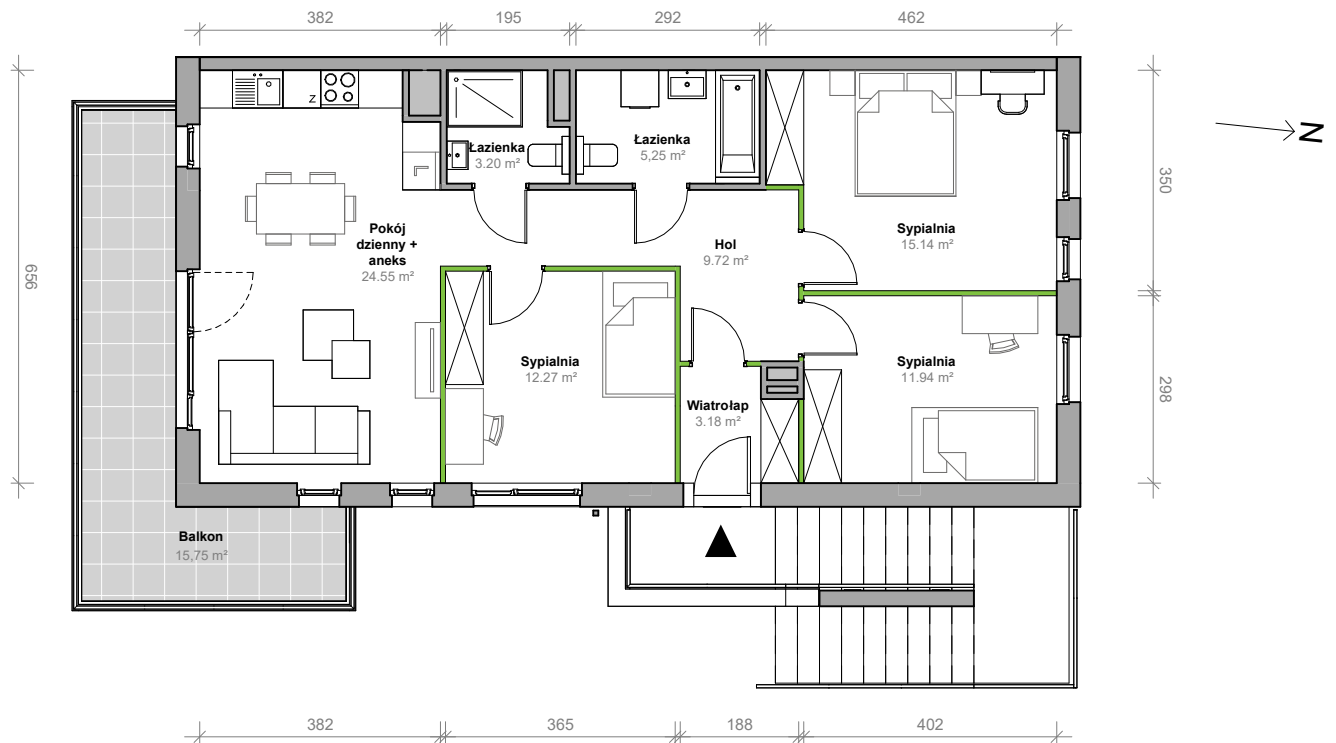


# Przemyska Vita, L.1.M02



Powierzchnia **85,25 m<sup>2</sup>**

Piętro **1**



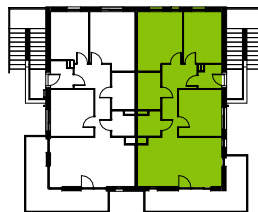
Aranżacja mieszkania jest przykładowa.

## Powierzchnia **użytkowa**

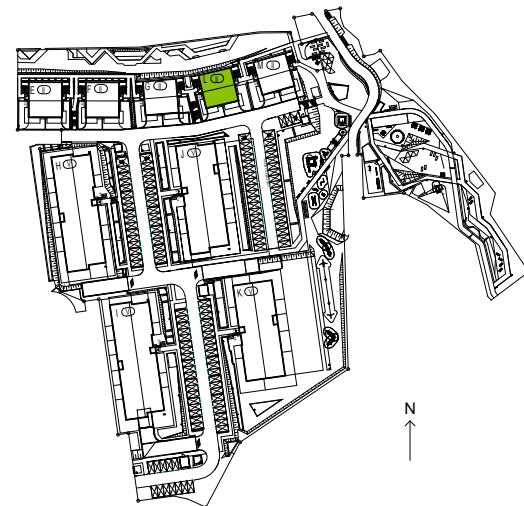
nie uwzględnia powierzchni pod ścianami działowymi

Wiatrołap	3,18 m <sup>2</sup>
Hol	9,72 m <sup>2</sup>
Sypialnia	12,27 m <sup>2</sup>
Pokój dzienny + aneks	24,55 m <sup>2</sup>
Łazienka	3,20 m <sup>2</sup>
Łazienka	5,25 m <sup>2</sup>
Sypialnia	15,14 m <sup>2</sup>
Sypialnia	11,94 m <sup>2</sup>
<b>Razem</b>	<b>85,25 m<sup>2</sup></b>
+ balkon	15,75 m <sup>2</sup>

## Rzut kondygnacji **1**



## Plan osiedla **Budynek L**



**U nas nigdy nie płacisz za powierzchnię pod ścianami działowymi**