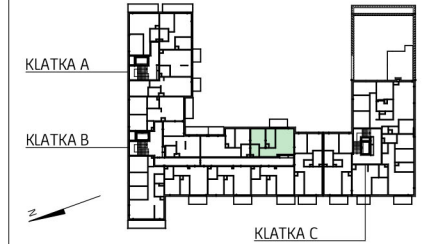


Bemowo Vita.

PARYŻ
ul. Szeligowska
Warszawa

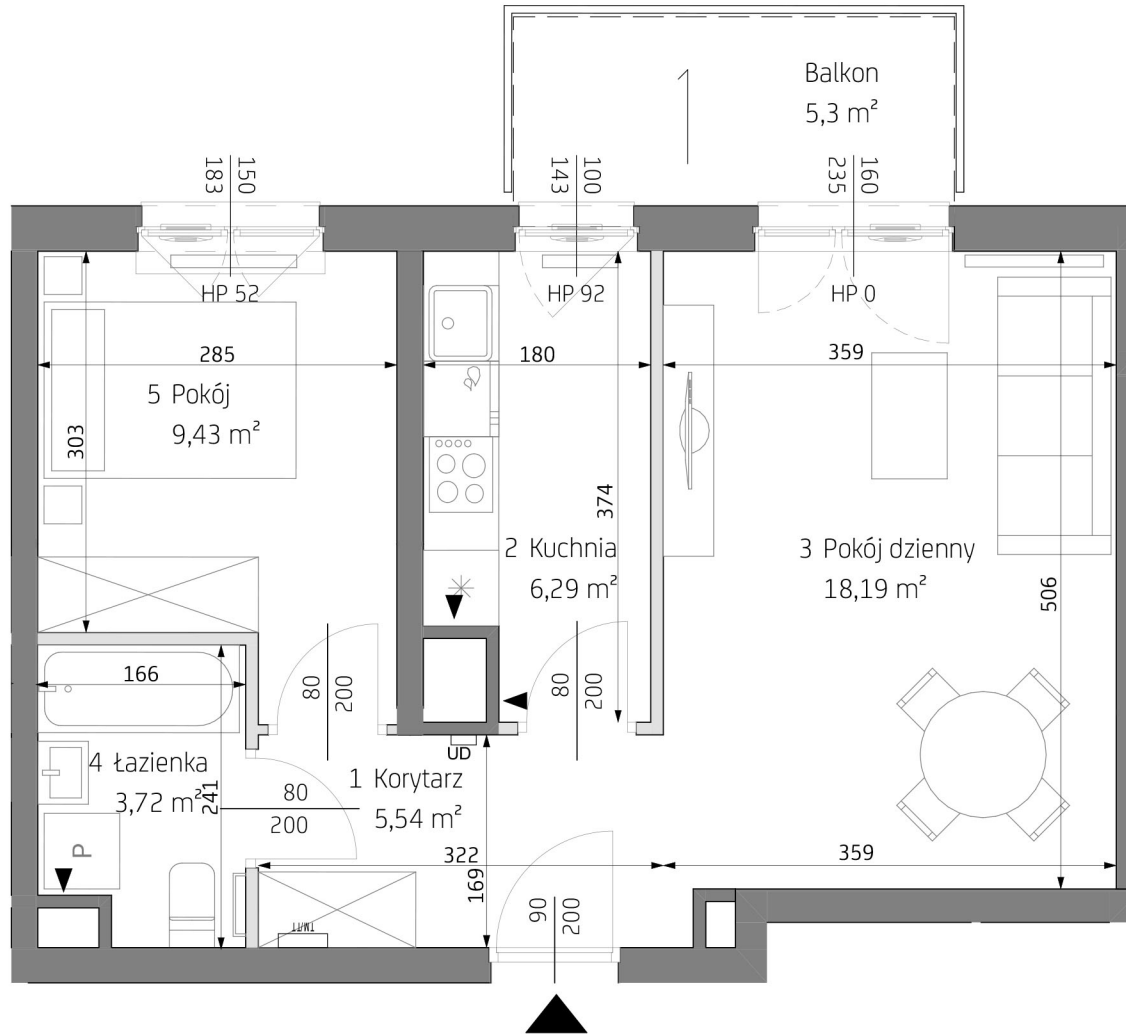
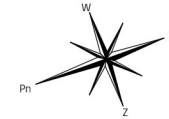


KLATKA	B
PIĘTRO	5
MIESZKANIE NR	70
1 Korytarz	5,54 m ²
2 Kuchnia	6,29 m ²
3 Pokój dzienny	18,19 m ²
4 łazienka	3,72 m ²
5 Pokój	9,43 m ²

POWIERZCHNIA MIESZKANIA 43,17 m²

Powierzchnia balkonu 5,3 m²

2 pokoje 5 B 70



LEGENDA

- wejście do mieszkania
- otwór/kratka wentylacyjna
- grzejniki pokojowe
- nawiewnik okienny
- spadki
- obrys balkonów
- ściany z możl. rearanżacji
- grzejniki łazienkowe
- tablica mieszkaniowa
- nawiewnik ścienny
- domofon

* Wyposażenie i wykończenie lokalu stanowią przykładową aranżację określającą funkcjonalność mieszkania. Wyposażenie i wielkość zaproponowanych urządzeń ma charakter orientacyjny. Lokalizacja przykładowego wyposażenia i wykończenia powiązana jest z projektowaną infrastrukturą budynku. Zakres wyposażenia i wykończenia lokalu określa umowa nabycia lokalu ** Powierzchnia pomieszczeń podana w świetle wykończonych ścian *** Karta katalogowa może ulec zmianie w trakcie realizacji inwestycji **** Ostateczne oznaczenie lokalu może ulec zmianie ***** Wymiar okien podano w świetle otworu w murze bez uwzględnienia tolerancji na montaż ***** Lokalizacja i gabaryty elementów instalacji i wyposażenia lokalu (w szczególności: grzejników, nawiewników okiennych i drzwiowych, tablicy mieszkaniowej, otworów wentylacyjnych itp.) podane na karcie mają charakter orientacyjny i mogą ulec zmianie w trakcie realizacji inwestycji ***** Możliwe usytuowanie elementów odwodnienia budynku(np. rzygaczy, przelewów awaryjnych), które nie zostały pokazane na niniejszej karcie ***** Możliwe wystąpienie różnicy poziomów przy wyjściu z lokalu na balkon/taras/ogródek ***** Wymiary drzwi do mieszkań podano w świetle ościeżnicy, wymiary okien i drzwi balkonowych podano w świetle uru

DEVELIA