

LEGENDA:

ŚCIANY NOŚNE - NIEROZBIERALNE 
 ŚCIANY DZIAŁOWE - ROZBIERALNE 



Apartamenty Diuna

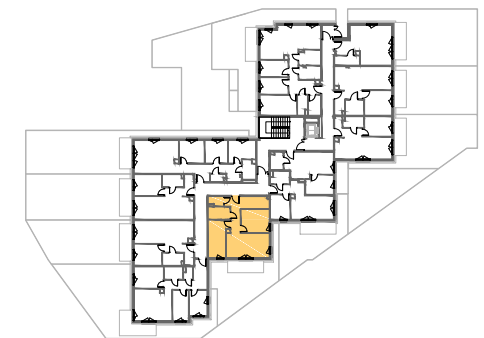


NR MIESZKANIA	0.07
LICZBA POKOI	3
KONDYGNACJA	PARTER

POWIERZCHNIA MIESZKANIA - 62,05 m²

Komunikacja	7,23 m ²
Wnęka gard.	6,00 m ²
Pokój	11,53 m ²
Salon z aneksem kuchennym	18,31 m ²
Pokój	11,99 m ²
Łazienka	4,72 m ²
WC	2,27 m ²

Taras	7,60 m ²
Ogródek	46,49 m ²



UWAGI:

- Wymiary pomieszczeń, lokalizację przyborów sanitarnych i innych elementów wyposażenia podano na podstawie projektu budowlanego. W toku budowy mogą wystąpić różnice w stosunku do stanu wynikającego z projektu ze względu na specyfikę prac budowlanych.
- Powierzchnia jest obliczona w świetle przegód pionowych w stanie wykończonym, przy uwzględnieniu tynków i okładzin o grubości 1,5 cm, na poziomie podłogi bez uwzględnienia listew przypodłogowych, progów itp. wymiary podano w stanie surowym.
- Powierzchnia ogródka może ulec zmianie (+-10%).