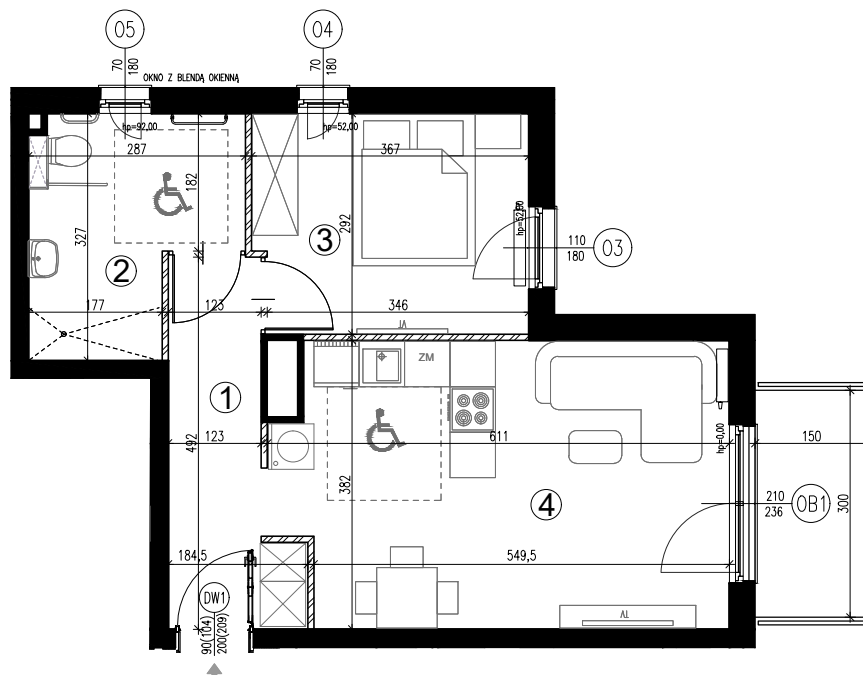
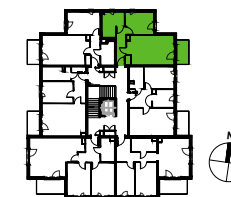
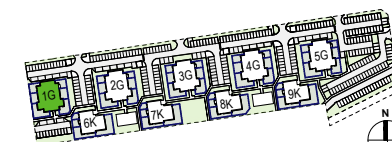


1G.21 (21) | powierzchnia: **46,24 m²**
 piętro III | 2 pokoje | balkon **4,50 m²**

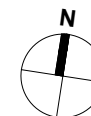
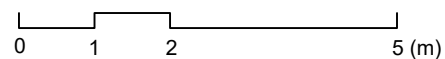
ZESPÓŁ DZIEWIĘCIU BUDYKÓW MIESZKALNYCH
 ZIELONE ZAMIECIE 9



ORIENTACJA



▨ ŚCIANY DZIAŁOWE
 ■ ŚCIANY NIEROZBIERALNE



INWESTOR:

ZIELONE ZAMIECIE 2 SP. Z O.O
 ul. Żaryna 2B, 02-593 Warszawa

DEWELOPER:

WHITE STONE DEVELOPMENT SP. Z O.O
 ul. Żaryna 2B, 02-593 Warszawa

PROJEKTANT:

STUDIO CITY architekci SP. Z O.O SP. K
 ul. Lekarska 8, 00-610 Warszawa
 ul. Wincentego Pola 2/1, 71-342 Szczecin

POWIERZCHNIA

Nr	NAZWA	POW.(m ²)
1	PRZEDPOKÓJ	6.56
2	ŁAZIENKA	7.53
3	POKÓJ	10.29
4	POKÓJ Z ANEKSEM	21.86
SUMA		46.24
BALKON		4.50

UWAGI:

* OKNO Z BLENDĄ OKIENNĄ - wymiar podany w nawiasie dotyczy wysokości w świetle muru od strony wewnętrznej.

- Powierzchnie pomieszczeń podano z uwzględnieniem grubości tynków, zgodnie z normą PN-ISO 9836.
 - Powierzchnie oraz wymiary mogą ulec niewielkim zmianom w trakcie realizacji obiektu.