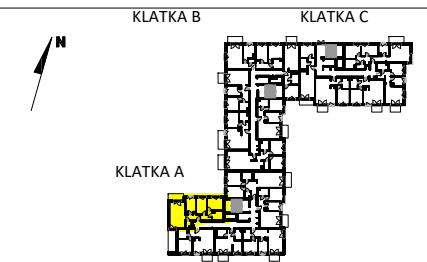
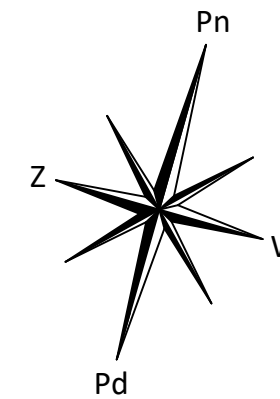


Next Ursus.



**BUDYNEK: ENERGY
KLATKA A
PIĘTRO
MIESZKANIE NR 24**

1	HOL	8.51m ²
2	SALON	19.20m ²
3	KUCHNIA	7.70m ²
4	POKÓJ	8.28m ²
5	POKÓJ	9.76m ²
6	ŁAZIENKA	4.90m ²
7	WC	1.94m ²

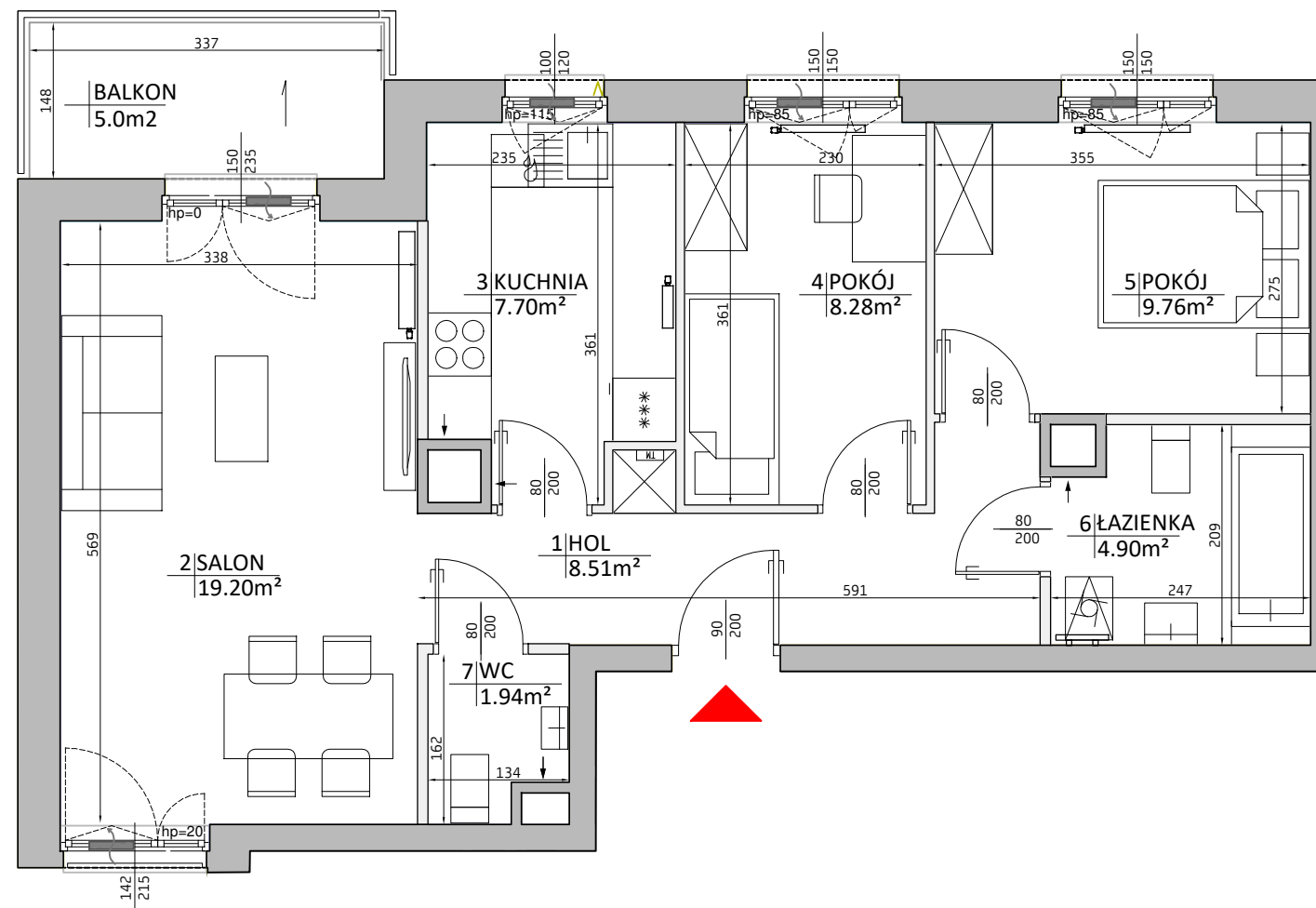
POWIERZCHNIA MIESZKANIA 60.29m²

UWAGA:
WYPOSAŻENIE I WYKOŃCZENIE LOKALU STANOWI PRZYKŁADOWĄ ARANŻACJĘ OKREŚLAJĄCĄ FUNKCJONALNOŚĆ MIESZKANIA. WYPOSAŻENIE I WIELKOŚĆ ZAPOPONOWANYCH URZĄDZEŃ MA CHARAKTER ORIENTACYJNY. LOKALIZACJA PRZYKŁADOWEGO WYPOSAŻENIA I WYKOŃCZENIA POWIĄZANA JEST Z PROJEKTOWANĄ INFRASTRUKTURĄ BUDYNKU. ZAKRES WYPOSAŻENIA I WYKOŃCZENIA LOKALU OKREŚLA UMOWA NABYCIA LOKALU.

POWIERZCHNIA MIESZKANIA 60.29m²

POWIERZCHNIA BALKONU 5.0m²

3 Pokoje 3 A 24



LEGENDA:

- ściany z możliwością rearanżacji
- otwór / kratka wentylacyjna
- nawiewnik okienny/ścienny
- tablica mieszkaniowa
- grzejniki pokojowe / łazienkowe
- spadki
- rewizja przelewu w ogródku
- zawór nawadniania ogródków

0m 1m 2m 3m

* POWIERZCHNIA POMIESZCZEŃ PODANA W ŚWIETLE WYKOŃCZONYCH ŚCIAN
** KARTA KATALOGOWA MOŻE ULEC ZMIANOM W TRAKCIE REALIZACJI INWESTYCJI

*** OSTATECZNE OZNACZENIE LOKALU MOŻE ULEC ZMIANIE

**** WYMIAR OKIEN PODANO W ŚWIETLE OTWORU W MURZE BEZ UWZGLĘDNIENIA TOLERANCJI NA MONTAŻ

*****LOKALIZACJA I GABARYTY ELEMENTÓW INSTALACJI I WYPOSAŻENIA LOKALU (W SZCZEGÓLNOŚCI GRZEJNIKÓW, NAWIETRZAKÓW OKIENNYCH I DRZWIOWYCH, TABLICY MIESZKANIOWEJ, OTWORÓW WENTYLACYJNYCH, ITP.) PODANE NA KARCIE MAJĄ CHARAKTER ORIENTACYJNY I MOGĄ ULEC ZMIANIE W TRAKCIE REALIZACJI INWESTYCJI

***** MOŻLIWE USYTUOWANIE ELEMENTÓW ODWODNIENIA BUDYNKU (NP. RZYGACZY, PRZELEWÓW AWARYJNYCH), KTÓRE NIE ZOSTAŁY POKAZANE NA NINIEJSZEJ KARCIE

***** MOŻLIWE WYSTĄPIENIE RÓŻNICY POZIOMÓW PRZY WYJŚCIU Z LOKALI NA BALKON/TARAS/LOGGIĘ/OGRÓDEK

***** WYMIARY DRZWI DO MIESZKAŃ PODANO W ŚWIETLE OŚCIEŻY, WYMIAR OKIEN I DRZWI BALKONOWYCH PODANO W ŚWIETLE MURU