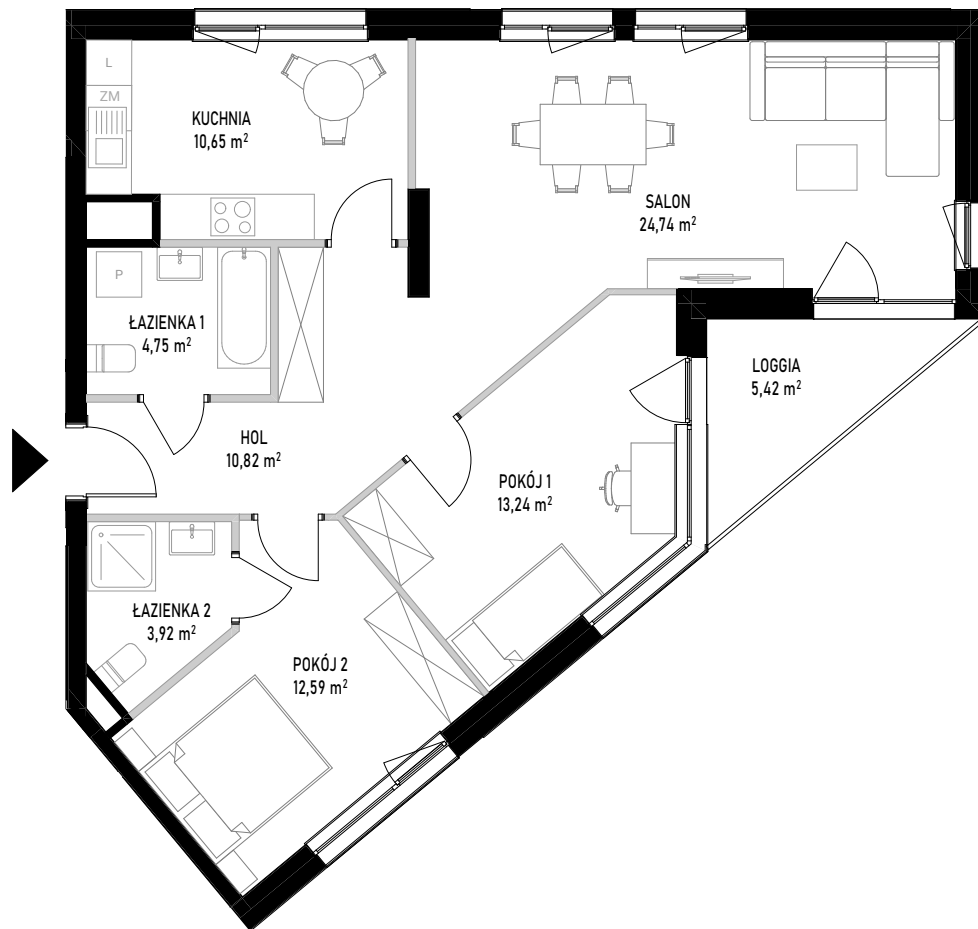


MIESZKANIE A 24



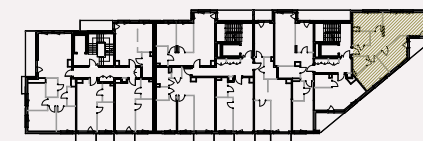
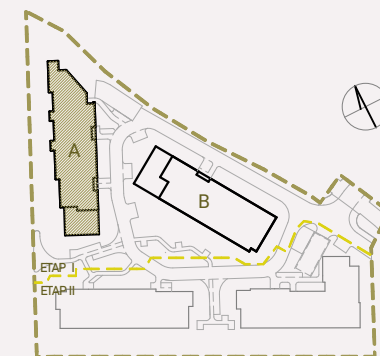
ściany bez możliwości rozbiórki
 ściany z możliwością rozbiórki

SKALA 1:100



Powierzchnia użytkowa lokalu określona jest na podstawie Rozporządzenia Ministra Rozwoju z dnia 11 września 2020 roku w sprawie szczegółowego zakresu i formy projektu budowlanego oraz przy uwzględnieniu treści Polskiej Normy PN-ISO 9836:2022-07. Karta lokalowa ma znaczenie poglądowe i przedstawia przykładową aranżację lokalu. Karta lokalowa została opracowana na podstawie projektu wykonawczego. W toku dalszego projektowania, budowy lub zmian lokatorskich, mogą nastąpić zmiany w stosunku do informacji zawartych w karcie lokalowej. Informacje zawarte w karcie lokalowej nie stanowią oferty handlowej w rozumieniu przepisów kodeksu cywilnego.

WITOSA PARK



NUMER MIESZKANIA 24

BUDYNEK	POKOJE	PIĘTRO	KLATKA
A	3	8	1
SALON			24,74 m ²
KUCHNIA			10,65 m ²
POKÓJ 1			13,24 m ²
POKÓJ 2			12,59 m ²
ŁAZIENKA 1			4,75 m ²
ŁAZIENKA 2			3,92 m ²
HOL			10,82 m ²
POW. UŻYTKOWA			80,71 m²
POW. ŚCIAN DO DEMONTAŻU			2,30 m ²
POW. SPRZEDAŻY			83,01 m²
LOGGIA			5,42 m ²

INWESTOR:

budimex

BIURO SPRZEDAŻY:

WITOSA PARK
 ul. Piątkowska 165,
 60-650 Poznań
 +48 535 455 555
www.witosa-park.pl