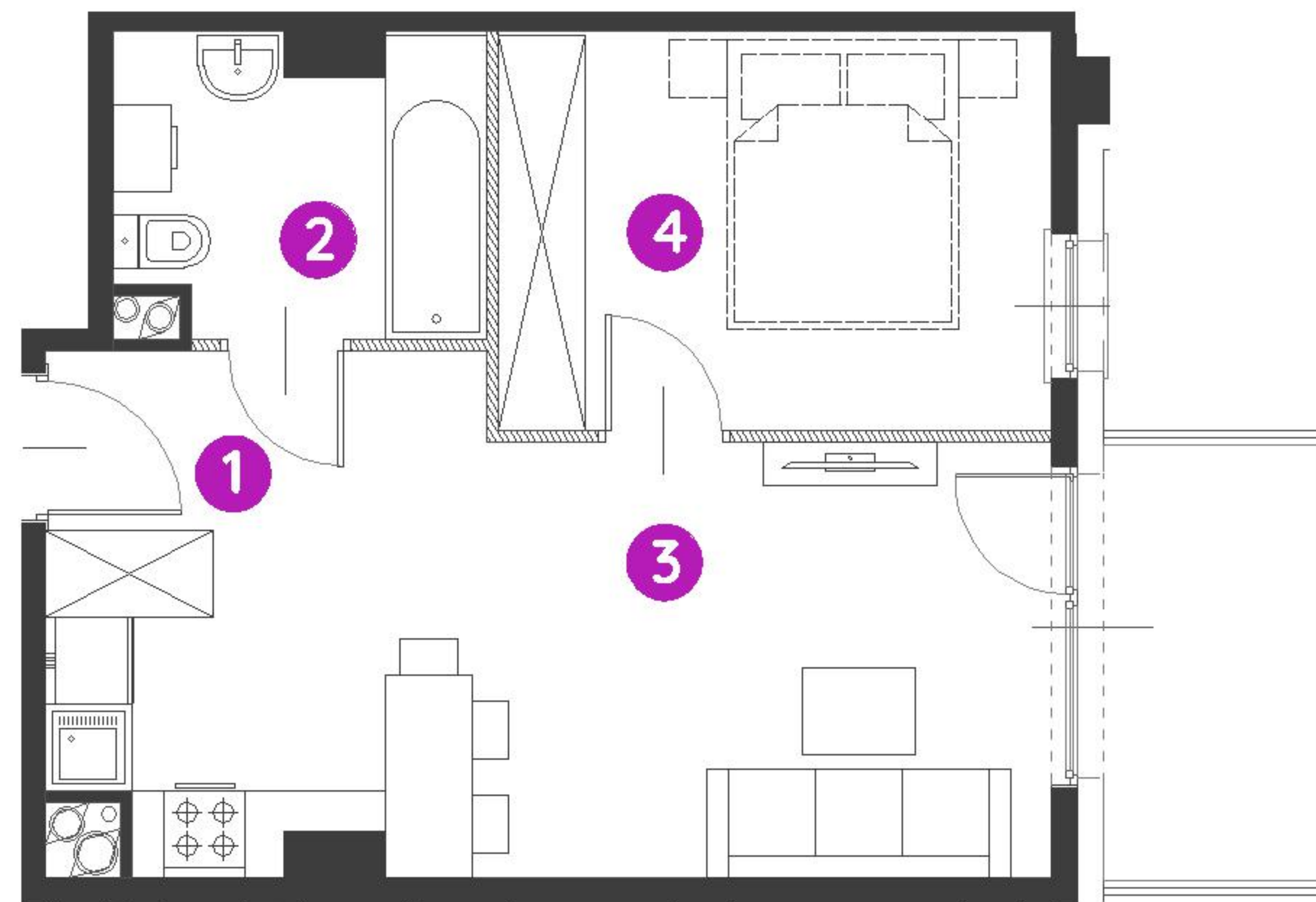


Murapol Osiedle Szafirowe

Gliwice | ul. Szafirowa



mieszkanie **6.A.1.04**

piętro **1**

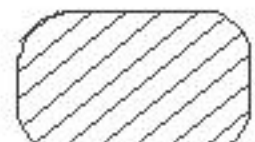
budynek **nr 6**

1. hol **4,48 m²**

2. łazienka **4,90 m²**

3. salon/ aneks kuchenny **17,39 m²**

4. garderoba **10,30 m²**

 powierzchnia ścian działowych nadających się do demontażu **0,95 m²**

metraż **38,02 m²**

balkon **4,50m²**



0 1 2 5m

Podziałka podana z tolerancją +/- 5%

Aranżacja mieszkania ma charakter poglądowy.



Biuro Sprzedaży: Gliwice, ul. Szafirowa 59, T: **32 411 39 72**, M: gliwice@murapol.pl. Centrala: Bielsko-Biała, ul. Partyzantów 51, T: 33 819 33 33, M: sekretariat@murapol.pl, murapol.pl

UWAGA: Powierzchnia liczona wg PN-ISO 9836; 1997. Na etapie projektu wykonawczego i realizacji obiektu mogą wystąpić korekty w powierzchni lokali i układzie ścian, powierzchnia liczona w stanie wykończonym.

Do obliczeń przyjęto 1,5 cm tynku. Do powierzchni użytkowej lokalu wlicza się powierzchnię pod ścianami działowymi, nadającymi się do demontażu.