

ŚCIANY KONSTRUKCYJNE,  
ZEWNĘTRZNE, MIĘDZYLOKALOWE  
NIEROZBIERALNE

ŚCIANY SZACHTÓW,  
NIEROZBIERALNE

ŚCIANY DZIAŁOWE  
ROZBIERALNE

ŚCIANY DZIAŁOWE Z  
MOŻLIWOŚCIĄ  
DOBUDOWANIA

0 1 2m

SKALA 1:50

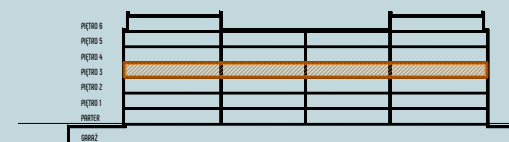
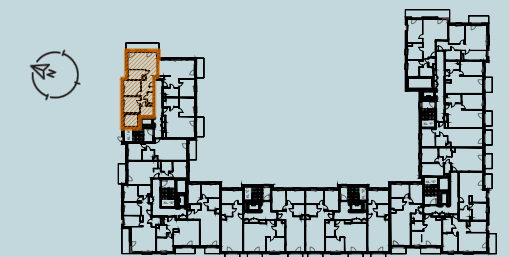
UWAGI:

- OSTATECZNY OBMIAR POWIERZCHNI BĘDZIE DOKONANY PO WYBUDOWANIU LOKALU W TZW. STANIE DEWELOPERSKIM, A NINIEJSZY RYSUNEK PODAJE PRZYBLIŻONĄ POWIERZCHNIĘ DOCELOWĄ.
- PRZEDSTAWIONY RZUT W TYM POKAZANE NA NIM ROZMIESZCZENIE I UKŁAD ELEMENTÓW MAJĄ TYLKO POGŁĄDOWY CHARAKTER I MOGĄ ULEĆ ZMIANIE (NP. KSZTAŁTY I LOKALIZACJA SZACHTÓW INSTALACYJNYCH, ROZMIESZCZENIE URZĄDZEŃ SANITARNYCH, ZABUDOWY G-K W TYM W POSTACI PRZEDŚCIANEK MASKUJĄCYCH PODŁĄCZENIA WOD-KAN, GRZEWCZYCH, DRZWIOWYCH, OKIENNYCH). PRZEDSTAWIONE NA RZUCIE POWIERZCHNIE, W TYM ELEMENTY POMIESZCZEŃ, MOGĄ ULEĆ ZMIANIE. KSZTAŁTY I POWIERZCHNIA ORAZ UKŁAD BALKONÓW, TARASÓW, LOGGI ORAZ OGRÓDKA (GDZIE DOTYCZY) MOGĄ ULEĆ ZMIANIE. WYPOSAŻENIE UWIDOCZNIONE NA NINIEJSZYM RZUCIE W POSTACI MEBLI I ELEMENTÓW WYPOSAŻENIA LOKALU NIE STANOWI PRZEDMIOTU UMOWY I MA CHARAKTER WYŁĄCZNIE POGŁĄDOWY. STANDARD DEWELOPERSKI NIE OBEJMUJE UWIDOCZNIONYCH URZĄDZEŃ KUCHENNYCH I SANITARNYCH, ODBIORNIKÓW TV, MEBLI W TYM KUCHENNYCH I ZABUDOWY SZAF, ZABUDÓW G-K, DRZWI WEWNĘTRZNYCH, PARAPETÓW
- NIE ZALECA SIĘ UŻYCIA NINIEJSZEGO RZUTU JAKO PODKŁADU CELEM ZAPROJEKTOWANIA WIĘTRZ, CO POWINNO BYĆ POPRZEDZONE WYKONANIEM POMIARÓW LOKALU Z NATURY.
- POWIERZCHNIĘ UŻYTKOWĄ LOKALU ORAZ POSZCZEGÓLNYCH POMIESZCZEŃ PODANO ZGODNIE Z NORMĄ PN-ISO 9836:1997 (Z UWZGLĘDNIENIEM TYNKÓW BĄDŹ SZPACHLOWANIEM NA ŚCIANACH Z BLOKÓW GIPSOWYCH I WLICZENIEM POWIERZCHNI ZAJĘTEJ PRZEZ ZABUDOWY PODŁĄCZEŃ WOD-KAN)

PROJEKTANT  
**PBPA**

**NO  
WA** NOWA  
PRAGA

PLAN SYTUACYJNY



NR LOKALU 011

| BUDYNEK    | POKOJE   | PIĘTRO   | KLATKA   |
|------------|----------|----------|----------|
| <b>B10</b> | <b>3</b> | <b>3</b> | <b>A</b> |

|          |          |                      |
|----------|----------|----------------------|
| <b>1</b> | SALON    | 22,25 m <sup>2</sup> |
| <b>2</b> | KUCHNIA  | 6,39 m <sup>2</sup>  |
| <b>3</b> | POKÓJ    | 10,43 m <sup>2</sup> |
| <b>4</b> | POKÓJ    | 10,20 m <sup>2</sup> |
| <b>5</b> | ŁAZIENKA | 4,95 m <sup>2</sup>  |
| <b>6</b> | WC       | 2,29 m <sup>2</sup>  |
| <b>7</b> | HOL      | 10,33 m <sup>2</sup> |

POW. UŻYTKOWA 66,84 m<sup>2</sup>

**B** BALKON 9,33 m<sup>2</sup>

INWESTOR

Asbud Praha sp. z o.o.  
KRS: 566895  
www.asbud.com

**ASBUD** Group  
Creating Environment