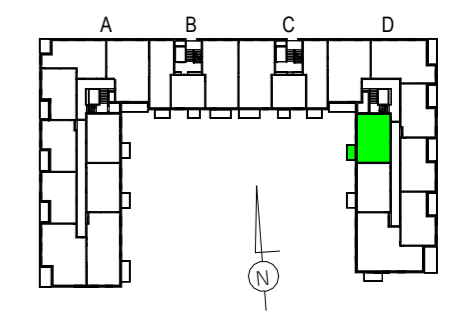
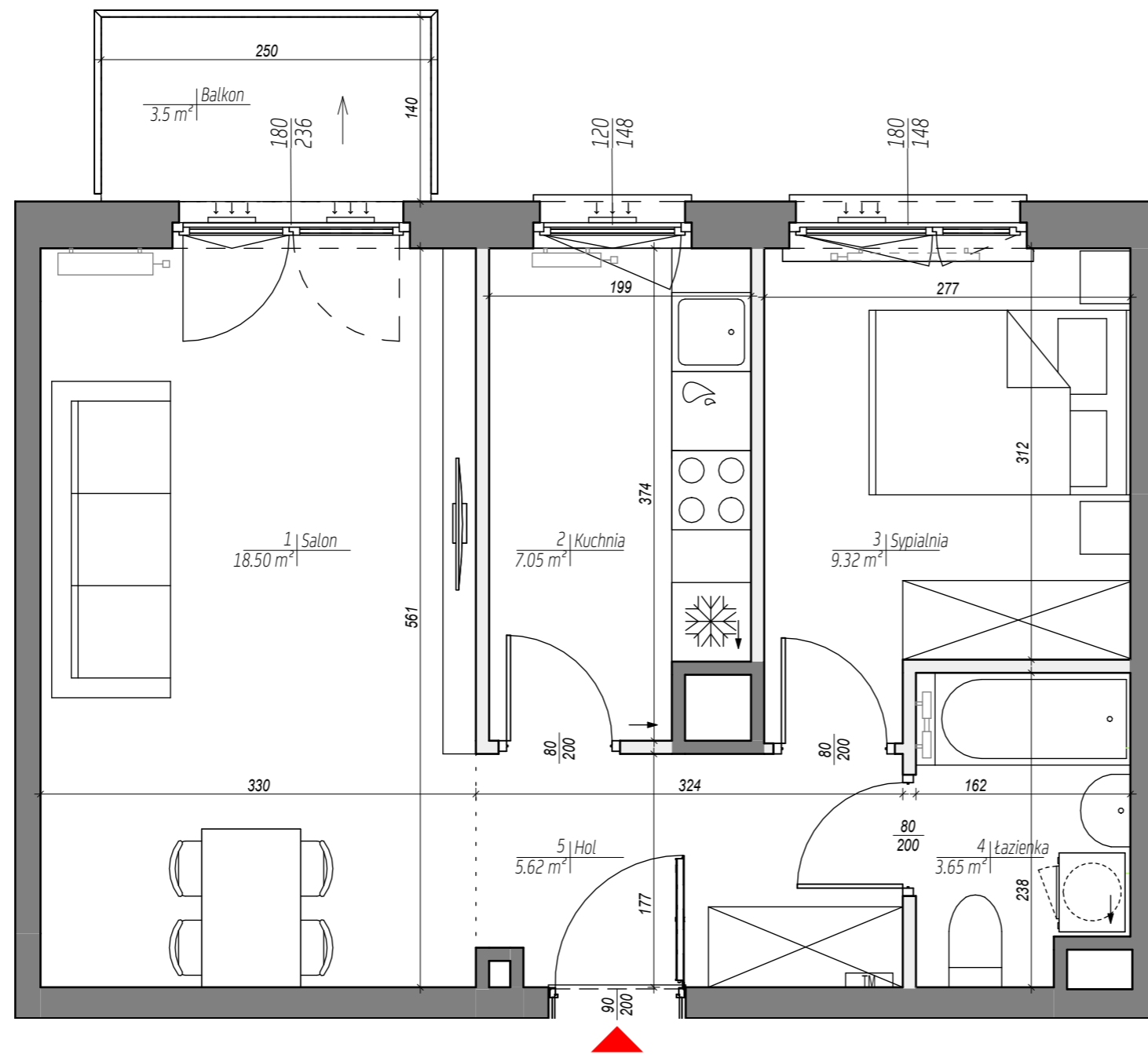


City Vibe.



CHILL ZONE

KLATKA: D
 PIĘTRO: 2
 MIESZKANIE NR: 113

1 Salon	18.50 m ²
2 Kuchnia	7.05 m ²
3 Sypialnia	9.32 m ²
4 łazienka	3.65 m ²
5 Hol	5.62 m ²

POWIERZCHNIA MIESZKANIA 44.14 m²

UWAGA:
 WYPOSAŻENIE I WYKOŃCZENIE LOKALU STANOWI PRZYKŁADOWĄ ARANŻACJĘ OKREŚLAJĄCĄ FUNKCJONALNOŚĆ MIESZKANIA. WYPOSAŻENIE I WIELKOŚĆ ZAPROPONOWANYCH URZĄDZEŃ MA CHARAKTER ORIENTACYJNY. LOKALIZACJA PRZYKŁADOWEGO WYPOSAŻENIA I WYKOŃCZENIA POWIĄZANA JEST Z PROJEKTOWANĄ INFRASTRUKTURĄ BUDYNKU. ZAKRES WYPOSAŻENIA I WYKOŃCZENIA LOKALU OKREŚLA UMOWA NABYCIA LOKALU.

POWIERZCHNIA MIESZKANIA 44.14 m²

POWIERZCHNIA BALKONU 3.5 m²

UWAGI:

* POWIERZCHNIA POMIESZCZEŃ PODANA W ŚWIETLE WYKOŃCZONYCH ŚCIAN
 ** KARTA KATALOGOWA MOŻE ULEĆ ZMIANIE W TRAKCIE REALIZACJI INWESTYCJI
 *** OSTATECZNE OZNACZENIE LOKALU MOŻE ULEĆ ZMIANIE
 **** WYMIAR OKIEN PODANO W ŚWIETLE OTWORU W MURZE BEZ UWZGLĘDNIANIA TOLERANCJI NA MONTAŻ
 ***** LOKALIZACJA I GABARYTY ELEMENTÓW INSTALACJI I WYPOSAŻENIA LOKALU (W SZCZEGÓLNOŚCI: GRZEJNIKÓW, NAWIEWNIKÓW OKIENNYCH I DRZWIOWYCH, TABLICY MIESZKANIOWEJ, OTWORÓW WENTYLACYJNYCH ITP.) PODANE NA KARCIE MAJĄ CHARAKTER ORIENTACYJNY I MOGĄ ULEĆ ZMIANIE W TRAKCIE REALIZACJI INWESTYCJI
 ***** MOŻLIWE USYTUOWANIE ELEMENTÓW ODWODNIENIA BUDYNKU (NP. RZYGACZY, PRZELEWÓW AWARYJNYCH, KTÓRE NIE ZOSTAŁY POKAZANE NA NINIEJSZEJ KARCIE)
 ***** MOŻLIWE WYSTĄPIENIE RÓŻNICY POZIOMÓW PRZY WEJŚCIU Z LOKALU NA BALKON/TARAS/OGRÓDEK
 ***** WYMIARY DRZWI DO MIESZKAŃ PODANO W ŚWIETLE OŚCIEŻNICZY, WYMIARY OKIEN I DRZWI BALKONOWYCH PODANO W ŚWIETLE OTWORU W MURZE

LEGENDA:

- ŚCIANY Z MOŻLIWOŚCIĄ REARANŻACJI
- KRATKA WENTYLACYJNA
- GRZEJNIKI POKOJOWE
- GRZEJNIKI ŁAZIENKOWE
- TABLICA MIESZKANIOWA
- NAWIEWNIK OKIENNY
- SPADKI

