



## BUDYNEK WIELORODZINNY

ul. ks. Piotra Skargi, Chorzów  
dz. nr : 4033/32, 4255/28

[www.panoramareden.pl](http://www.panoramareden.pl)

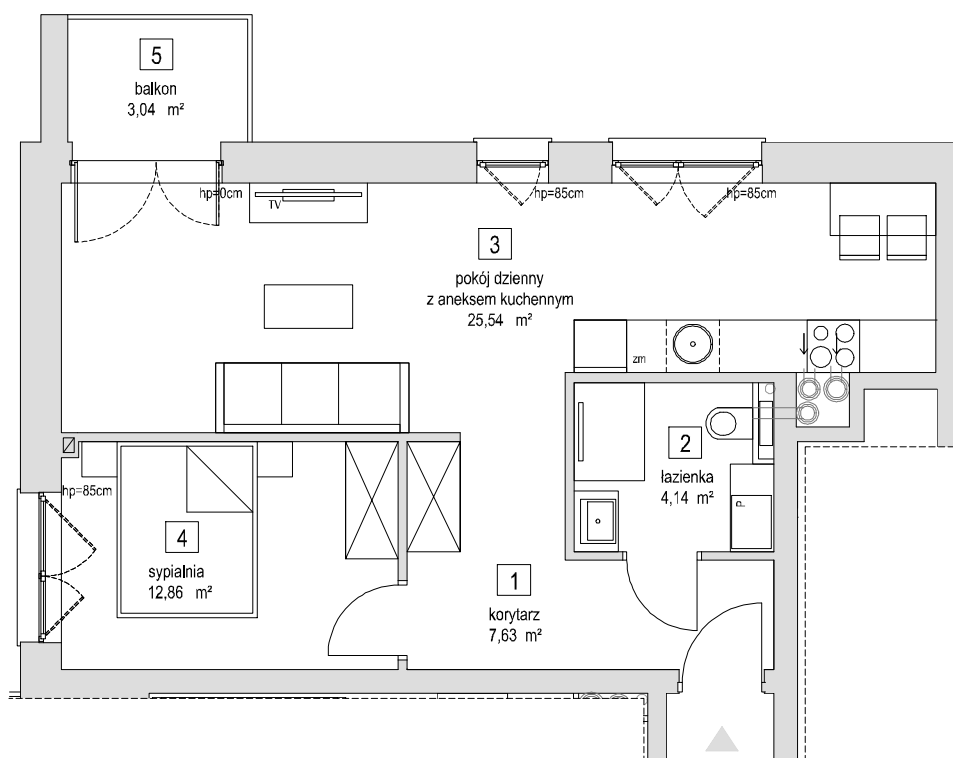
e-mail: [bsmkatowice@atal.pl](mailto:bsmkatowice@atal.pl)

telefon: (+48) 32 353 65 73

ATAL S.A. Biuro Sprzedaży, 40-246 Katowice, ul. Porcelanowa 10



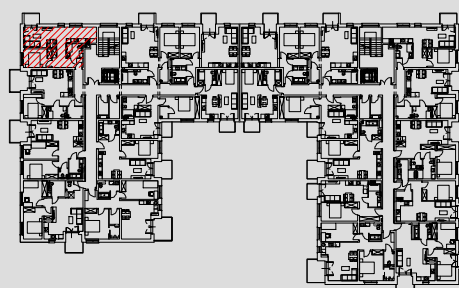
**Panorama**  
REDEN



## MIESZKANIE A.2.1



DWUPOKOJOWE		PIĘTRO 2
1	korytarz	7,63 m <sup>2</sup>
2	łazienka	4,14 m <sup>2</sup>
3	pokój dzienny z aneksem kuchennym	25,54 m <sup>2</sup>
4	sypialnia	12,86 m <sup>2</sup>
<b>SUMA:</b>		<b>50,17 m<sup>2</sup></b>
5	balkon	3,04 m <sup>2</sup>



1. Wymiary pomieszczeń, lokalizację przyborów sanitarnych i inne podano na podstawie projektu budowlanego. W trakcie budowy mogą wystąpić różnice w stosunku do stanu wynikającego z projektu, właściwe dla specyfiki prac budowlanych.

2. Powierzchnia jest obliczona w świetle pionowych przegród w stanie wykończonym, przy uwzględnieniu tynków i okładzin o grubości 1,5cm, na poziomie podłogi bez uwzględnienia listew przypodłogowych, progów itp. Wymiary są podane w stanie bez wykończenia.

3. Powierzchnia lokali oraz pomieszczeń określona jest na podstawie rozporządzenia Ministra Rozwoju w sprawie szczegółowego zakresu i formy projektu budowlanego z dnia 11 września 2020 r., oraz przy uwzględnieniu treści Polskiej Normy PN-ISO 9836:2015.