

# OKREŚLENIE POWIERZCHNI I UKŁADU POMIESZCZEŃ ZAŁ. NR 3 DO PROSPEKTU INFORMACYJNEGO

## BUDYNEK MIESZKALNY WIELORODZINNY W PRUSZKOWIE PRZY UL. EUROPEJSKIEJ

Inwestor: Zarzecz 2 TPPI Sp. z o.o., ul. Serocka 27 lok.20, 04-333 Warszawa

Mieszkanie nr 10  
Piętro 2

3PK

### ZESTAWIENIE POMIESZCZEŃ:

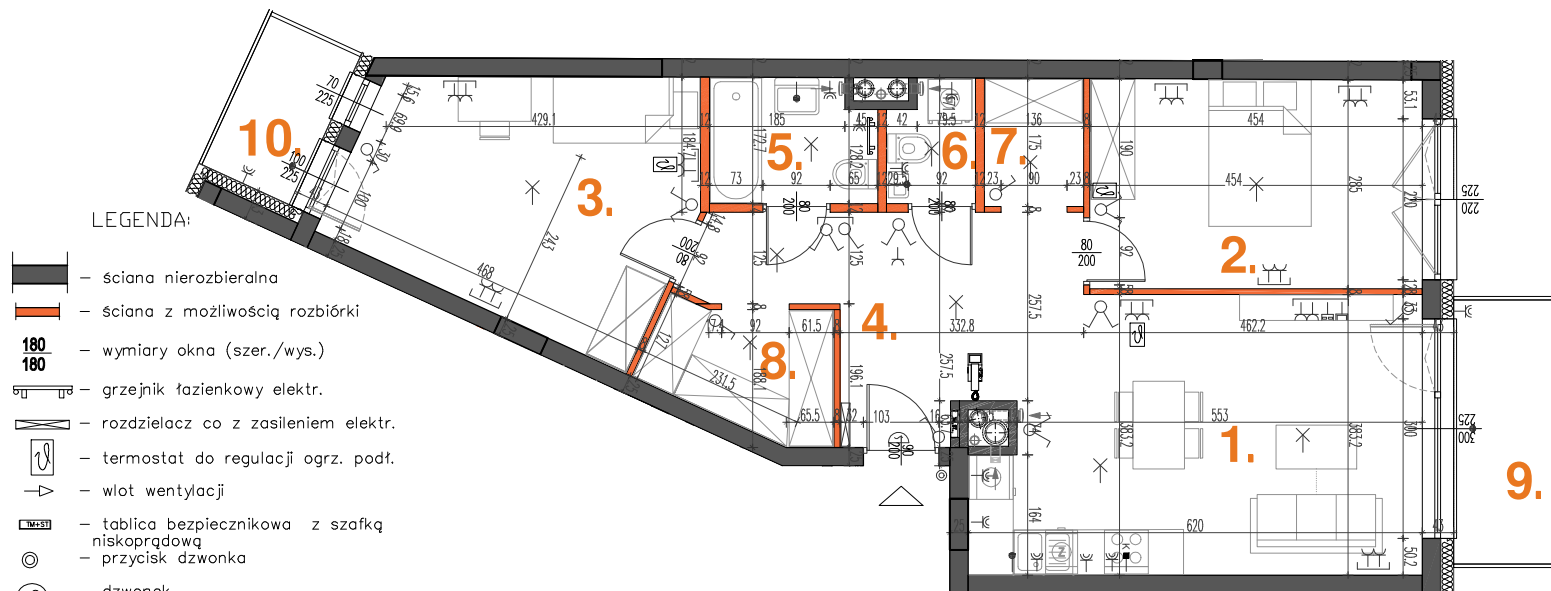
01	Salon+aneks kuch.	23.15m <sup>2</sup>
02	Pokój	12.77m <sup>2</sup>
03	Pokój	14.88m <sup>2</sup>
04	Hol	9.42m <sup>2</sup>
05	Łazienka	3.65m <sup>2</sup>
06	WC	1.81m <sup>2</sup>
07	Wnęka	2.28m <sup>2</sup>
08	Wnęka	3.94m <sup>2</sup>

**POW. UŻYTKOWA 71.90m<sup>2</sup>**

Pow. ścian nadających się do demontażu 3.07m<sup>2</sup>

**POW. LOKALU MIESZK. 74.97m<sup>2</sup>**

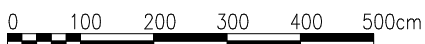
09	Balkon	5.41m <sup>2</sup>
10	Loggia	3.03m <sup>2</sup>



### LEGENDA:

- ściana nierozbieralna
- ściana z możliwością rozbiórki
- 180 / 180 - wymiary okna (szer./wys.)
- grzejnik łazienkowy elektr.
- rozdzielacz co z zasilaniem elektr.
- termostat do regulacji ogrz. podł.
- wlot wentylacji
- tablica bezpiecznikowa z szafką niskoprądową
- przycisk dzwonka
- dzwonek
- wideodomofon
- gniazdo elektryczne IP20
- gniazdo elektryczne IP44
- K - wypust dla zasilania kuchni elektr.
- gniazdo RTV
- gniazdo teleinformatyczne
- wyłącznik oświetleniowy 1-bieg.
- wyłącznik oświetleniowy 2-bieg.
- wyłącznik schodowy
- wypust oświetleniowy sufitowy
- wypust oświetleniowy ścienny

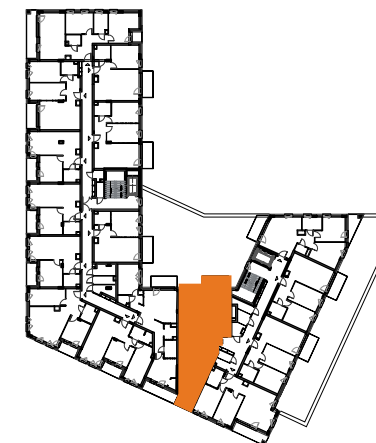
### SKALA 1:100



26.02.2024

### UWAGI:

■ Powierzchnia lokalu mieszkalnego nie musi być tożsama z powierzchnią użytkową w rozumieniu obowiązujących przepisów i norm. ■ Powierzchnie mogą ulec niewielkim zmianom wynikającym z realizacji obiektu. ■ Wysokość pomieszczeń mierzona od szlichty do powierzchni wykończonego sufitu ■ Wysokość mieszkań 268cm z tolerancją +/- 2cm ■ W lokalach mieszkalnych zastosowano ogrzewanie podłogowe ■ Dopuszcza się stawianie nowych ścian wyłącznie w technologii lekkiej ■ Standard wykończenia jest określony w odrębnym załączniku do umowy ■ Niniejsza karta została wykonana na bazie projektu wykonawczego ■ Przedstawiona na rzucie aranżacja ma charakter poglądowy, umeblowanie nie stanowi wyposażenia nabywanego lokalu



### REALIZATOR



TPPI S.A.  
04-333 Warszawa ul. Serocka 27 lok.1  
tel.: 22 509 65 55; www.tppi.pl

### PROJEKTANT



Grupa AT Sp. z o.o.  
04-333 Warszawa ul. Serocka 27 lok.3  
tel.: 22 509 65 85; 668 015 079