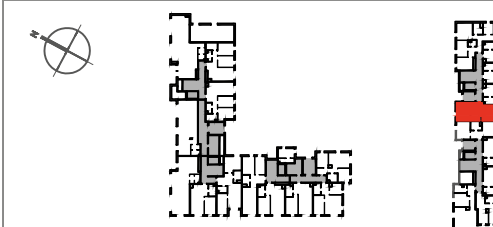
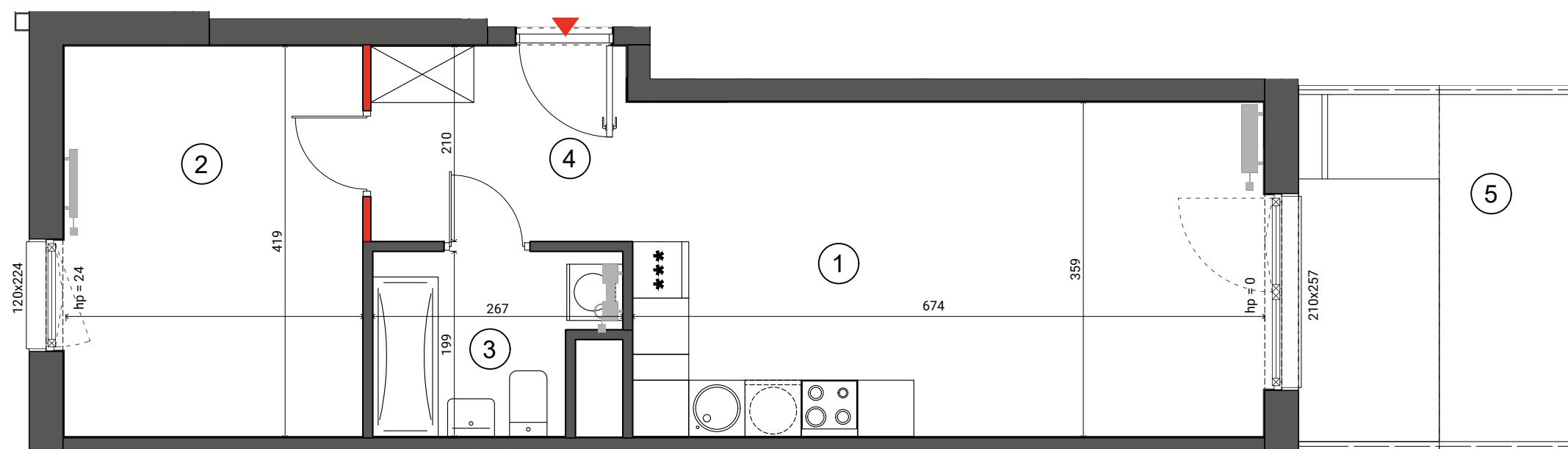




URSUS  
VITA

Mieszkanie  
2 - pokojowe  
z aneksem

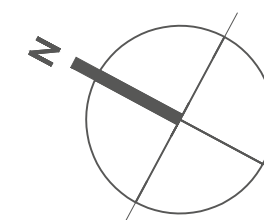
47.71 m<sup>2</sup>  
Bud. B2  
Nr 156



PIĘTRO

(P) 1 2 3 4 5 6 7

1	SALON + ANEKS	24.04m <sup>2</sup>
2	SYPIALNIA	13.25m <sup>2</sup>
3	ŁAZIENKA	4.58m <sup>2</sup>
4	HOL	5.67m <sup>2</sup>
<b>POWIERZCHNIA UŻYTKOWA</b>		<b>47.54m<sup>2</sup></b>
	POWIERZCHNIA POD ŚCIANAMI DZIAŁOWYMI	0.17m <sup>2</sup>
<b>ŁĄCZNA POWIERZCHNIA LOKALU</b>		<b>47.71 m<sup>2</sup></b>
5	OGRÓDEK	10.92m <sup>2</sup>



- ŚCIANA ROZBIERALNA
- GRZEJNIK C.O.
- PRZEGRODA BALKONOWA
- BALUSTRADA STALOWA
- BALUSTRADA SZKLANA

Lokalizację przyborów sanitarnych, rozmieszczenie punktów oświetleniowych, itp. podano zgodnie z projektem wykonawczym. Mogą wystąpić niewielkie różnice wymiarów i usytuowania elementów powstałe w trakcie realizacji prac budowlanych. Zestawienie powierzchni użytkowych poszczególnych pomieszczeń i lokalu podano na podstawie projektu budowlanego. Ostateczna powierzchnia zostanie obliczona na podstawie pomiaru powykonawczego zgodnie z wymienioną normą. Aranżacja mieszkania (tj. meble, wyposażenie kuchni i łazienek oraz sanitariaty) ma charakter poglądowy i nie stanowi wyposażenia lokalu w standardzie oferowanym do sprzedaży.

Wysokość mieszkania = 278 cm  
Powierzchnie liczone wg normy ISO 9836:1997

**Dantex**

BIURO SPRZEDAŻY  
ulica Silnikowa 5  
(parking Factory Outlet)  
email: ursusvita@dantex.pl  
telefon: 22 123 75 95