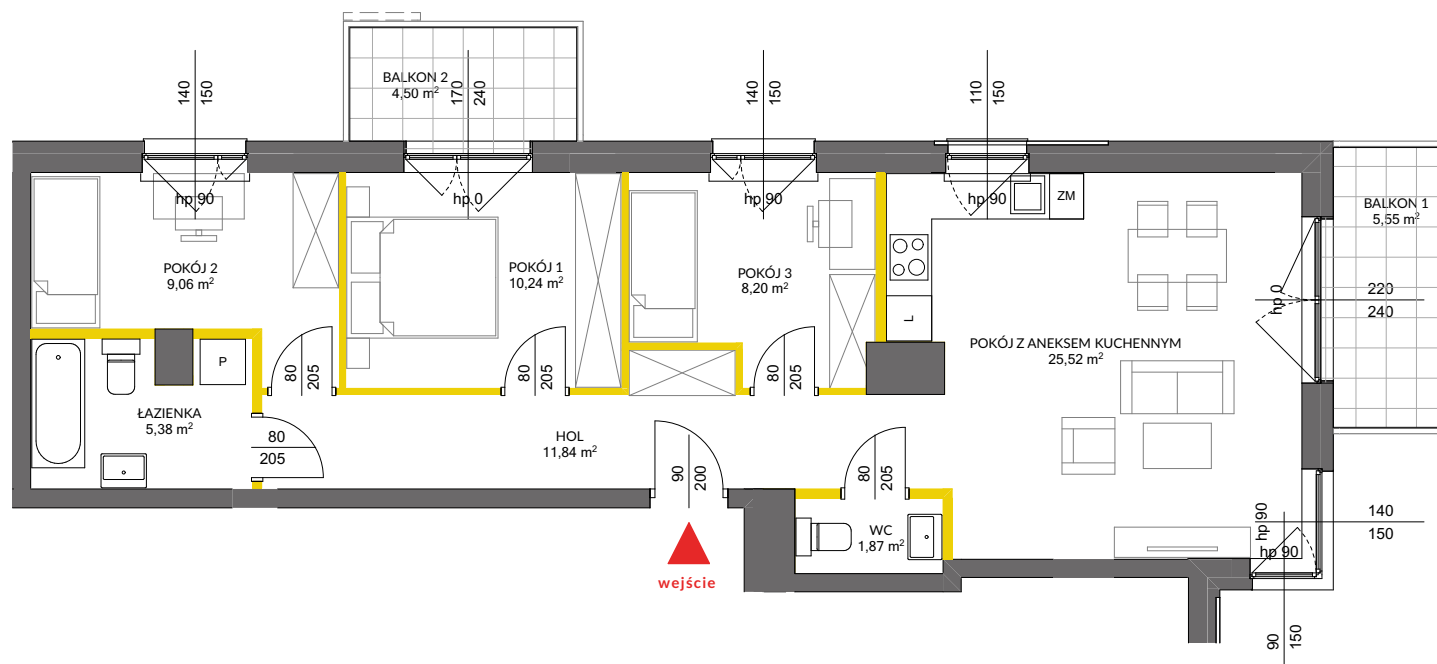




data sporządzenia karty 22.10.2021

**LOKAL NR 109**

PIĘTRO	3
POKOJE	4
KLATKA	4
POW. ROZLICZENIOWA	75,11 m <sup>2</sup>
POW. UŻYTKOWA LOKALU	72,11 m <sup>2</sup>

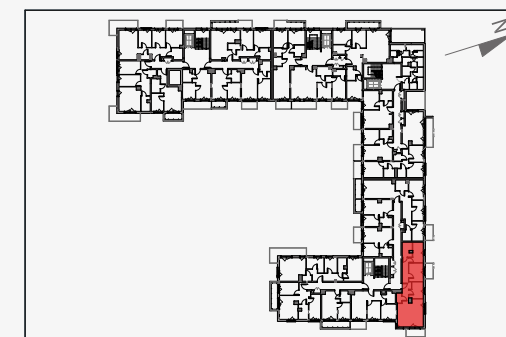


HOL	11,84 m <sup>2</sup>
POKÓJ Z ANEKSEM KUCHENNYM	25,52 m <sup>2</sup>
POKÓJ 1	10,24 m <sup>2</sup>
POKÓJ 2	9,06 m <sup>2</sup>
POKÓJ 3	8,20 m <sup>2</sup>
ŁAZIENKA	5,38 m <sup>2</sup>
WC	1,87 m <sup>2</sup>

BALKON 1	5,55 m <sup>2</sup>
BALKON 2	4,50 m <sup>2</sup>

POWIERZCHNIA POD ŚCIANKAMI DZIAŁOWYMI NADAJĄCYMI SIĘ DO DEMONTAŻU	3,00 m <sup>2</sup>
---	---------------------

**POŁOŻENIE LOKALU W BUDYNKU**



**LEGENDA:**

- ścianki działowe
  - ścianki obudowy pionów instalacyjnych
- 1m 2m 3m 4m 5m



Powierzchnia lokalu obliczona została zgodnie z Polską Normą PN-ISO 9836:2015-12, powołaną w rozporządzeniu Ministra Transportu, Budownictwa i Gospodarki Morskiej z dnia 11 września 2020 roku w sprawie szczegółowego zakresu i formy projektu budowlanego. Powierzchnia rozliczeniowa lokalu, uwzględniająca powierzchnię pod ściankami działowymi, służy do ustalenia ceny sprzedaży. Powierzchnia użytkowa lokalu służy do celów ewidencyjnych i wieczystoksięgowych. Instalacja wodna i kanalizacyjna doprowadzona do kuchni, łazienki i WC, zakończona korkami, nie schowana w ścianach. Rozprowadzenie instalacji pod przybory leży po stronie Nabywcy. Meble, biały montaż oraz drzwi wewnętrzne nie stanowią elementu wyposażenia lokalu. Deweloper zastrzega sobie możliwość wprowadzenia niewielkich zmian w dalszym etapie inwestycji. Przedstawiona aranżacja lokalu jest przykładowa.

Adres inwestycji: Warszawa, ul. Łopuszańska 57

BIURO SPRZEDAŻY

☎ 22 228 66 80