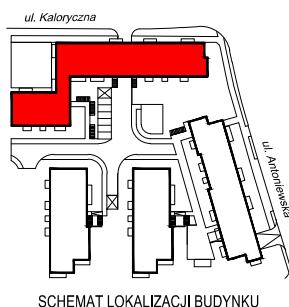
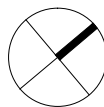
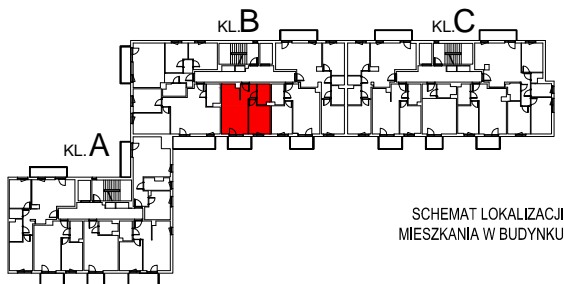
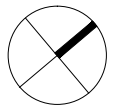
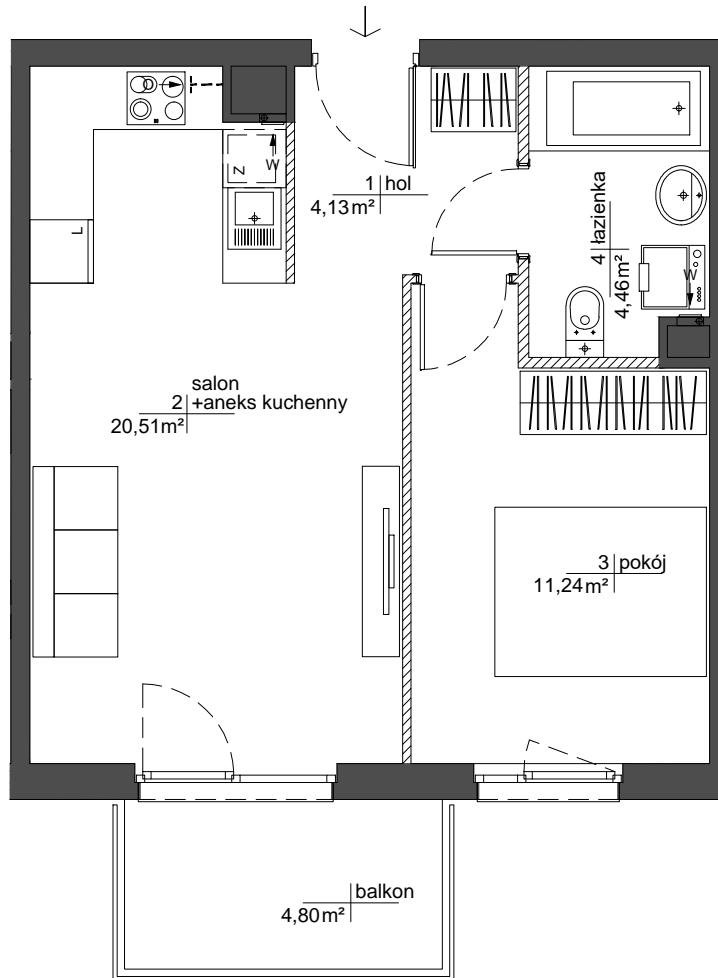




ETAP 2A

WARSZAWA - MOKOTÓW, ul. Antoniewska



OBA SCHEMATY MAJĄ CHARAKTER JEDYNIENIE POGŁĄDOWY, W PRZYPADKU EWENTUALNYCH ROZBIŻNOŚCI POMIĘDZY SCHEMATAMI A PROJEKTEM BUDOWLANYM WIĄŻĄCY JEST PROJEKT BUDOWLANY

ROBYG



atelier

INWESTYCJA 2016 Sp. z o.o.

02-972 Warszawa Al. Rzeczypospolitej 1
tel.: (22) 419 11 00, fax: (22) 419 11 03

AMP ATELIER Sp. z o.o.

02-758 Warszawa Al. Gen. Wł. Sikorskiego 11 lok. 116
tel./fax : (22) 446 78 64

FAZA:	3.A	DATA:	24-04-2024	NR MIESZKANIA: INWESTYCJA/ETAP/KLATKA/PIĘTRO/NR LOKALU	RM/2A/B/2/3
IŁOŚĆ POKOJ:	2	POW. UŻYTKOWA MIESZKANIA WG PN-ISO 9836:	40,34m ²	POW. MIESZKANIA POD ŚCIANKAMI:	0,97m ²
		ŁĄCZNA POWIERZCHNIA MIESZKANIA:	41,31m ²		
PIĘTRO:	2	POW. BALKONU:	4,80m ²	POW. LOGGI:	-
KLATKA:	B	POW. TARASU:	-	POW. OGRÓDKA:	-

LEGENDA:

- ŚCIANKI
- W WYCIĄG WENTYLACYJNY
- R DRZWI CZY REWIZYJNE NAD PODŁOGĄ
- O MIEJSCA PODŁĄCZENIA OKAPU KUCHENNEGO

UWAGA:

- POWIERZCHNIE LICZONE WG NORMY PN-ISO 9836
- ZE WZGLĘDU NA TRWAJĄCE PRACE PROJEKTOWE, POWIERZCHNIE MOGĄ ULEC ZMIANIE
- WYPOSAŻENIE TYLKO W CELACH PREZENTACJI, NIE STANOWI ZOBOWIĄZANIA UMOWNEGO
- NINIEJSZY PROJEKT NIE STANOWI OFERTY W ROZUMIENIU PRZEPISÓW KODEKSU CYWILNEGO
- WYJŚCIE NA TARAS / LOGGIĘ - MOŻLIWA RÓŻNICA POZIOMÓW
- PIONY KANALIZACYJNE I PIONY WENTYLACYJNE STANOWIĄ CZĘŚĆ WSPÓLNĄ INSTALACJI BUDYNKU
- W PRZYPADKU WYSTĘPOWANIA OTWORU REWIZYJNEGO NA PIONIE, MUSI BYĆ ZAPEWNIONY DOSTĘP DO NIEGO, ZGODNIE Z DOKUMENTACJĄ TECHNICZNĄ