

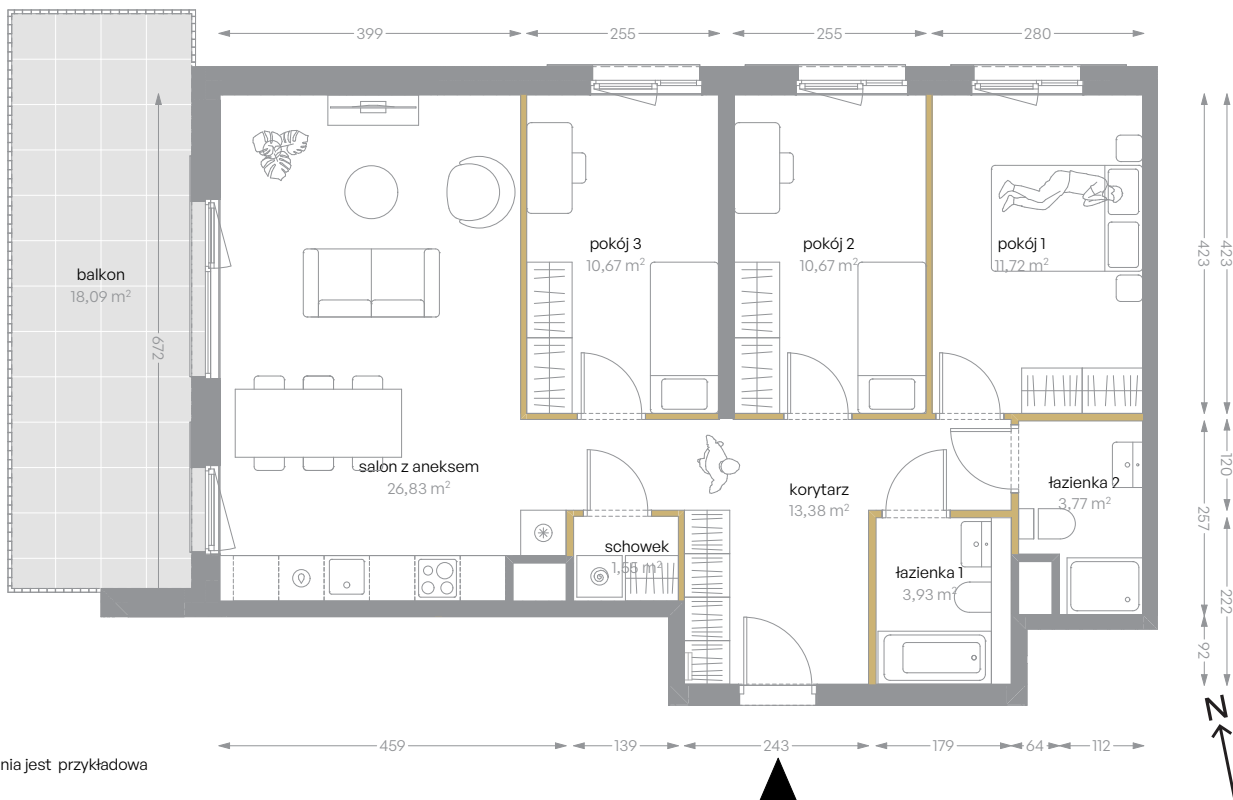
# KRÓLOWEJ JADWIGI <sup>51</sup>

## nr B/12



Powierzchnia 82,52 m<sup>2</sup>

Piętro 1

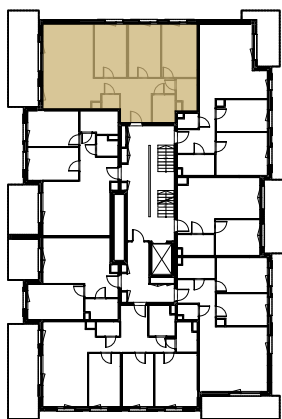


Aranżacja mieszkania jest przykładowa

### Powierzchnia użytkowa

salon z aneksem	26,83 m <sup>2</sup>
pokój 1	11,72 m <sup>2</sup>
pokój 2	10,67 m <sup>2</sup>
pokój 3	10,67 m <sup>2</sup>
łazienka 1	3,93 m <sup>2</sup>
łazienka 2	3,77 m <sup>2</sup>
schowek	1,55 m <sup>2</sup>
korytarz	13,38 m <sup>2</sup>
<b>Razem</b>	<b>82,52 m<sup>2</sup></b>
+balkon	18,09 m <sup>2</sup>

### Rzut kondygnacji Piętro 1



### Plan osiedla Budynek B

