

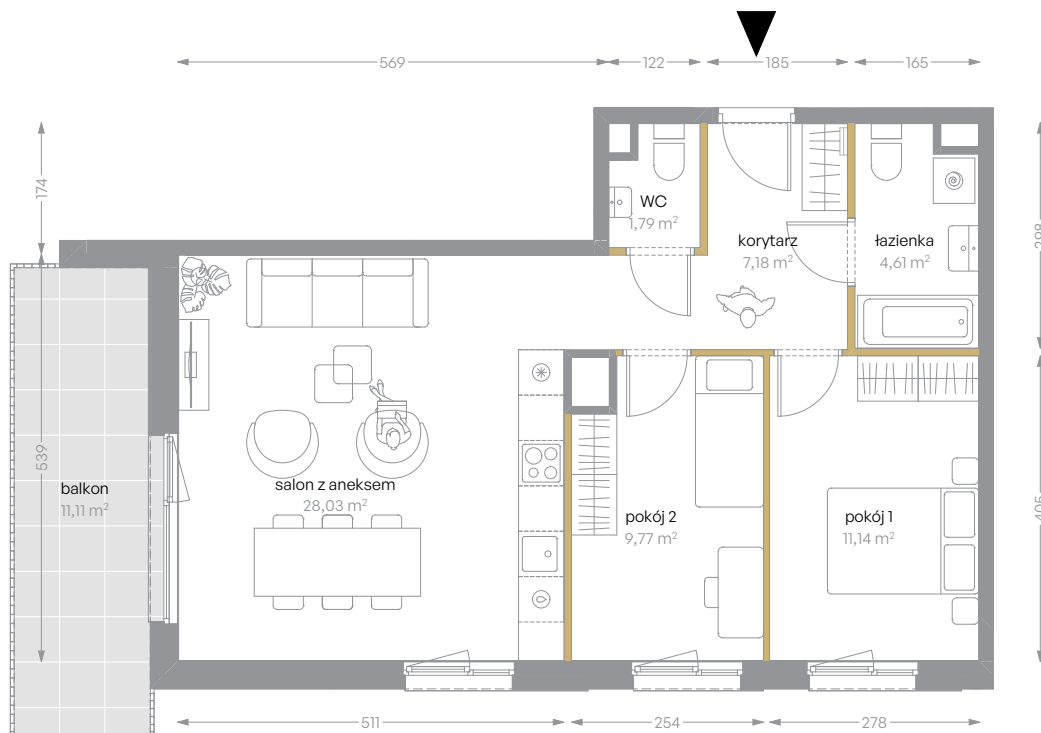
# KRÓLOWEJ JADWIGI <sup>51</sup>

## nr B/29



Powierzchnia **62,52 m<sup>2</sup>**

Piętro 4



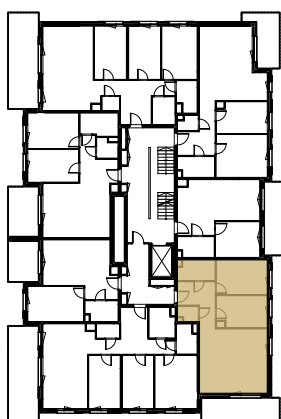
Aranżacja mieszkania jest przykładowa



### Powierzchnia użytkowa

salon z aneksem	28,03 m <sup>2</sup>
pokój 1	11,14 m <sup>2</sup>
pokój 2	9,77 m <sup>2</sup>
łazienka	4,61 m <sup>2</sup>
wc	1,79 m <sup>2</sup>
korytarz	7,18 m <sup>2</sup>
<b>Razem</b>	<b>62,52 m<sup>2</sup></b>
+balkon	11,11 m <sup>2</sup>

### Rzut kondygnacji Piętro 4



### Plan osiedla Budynek B

