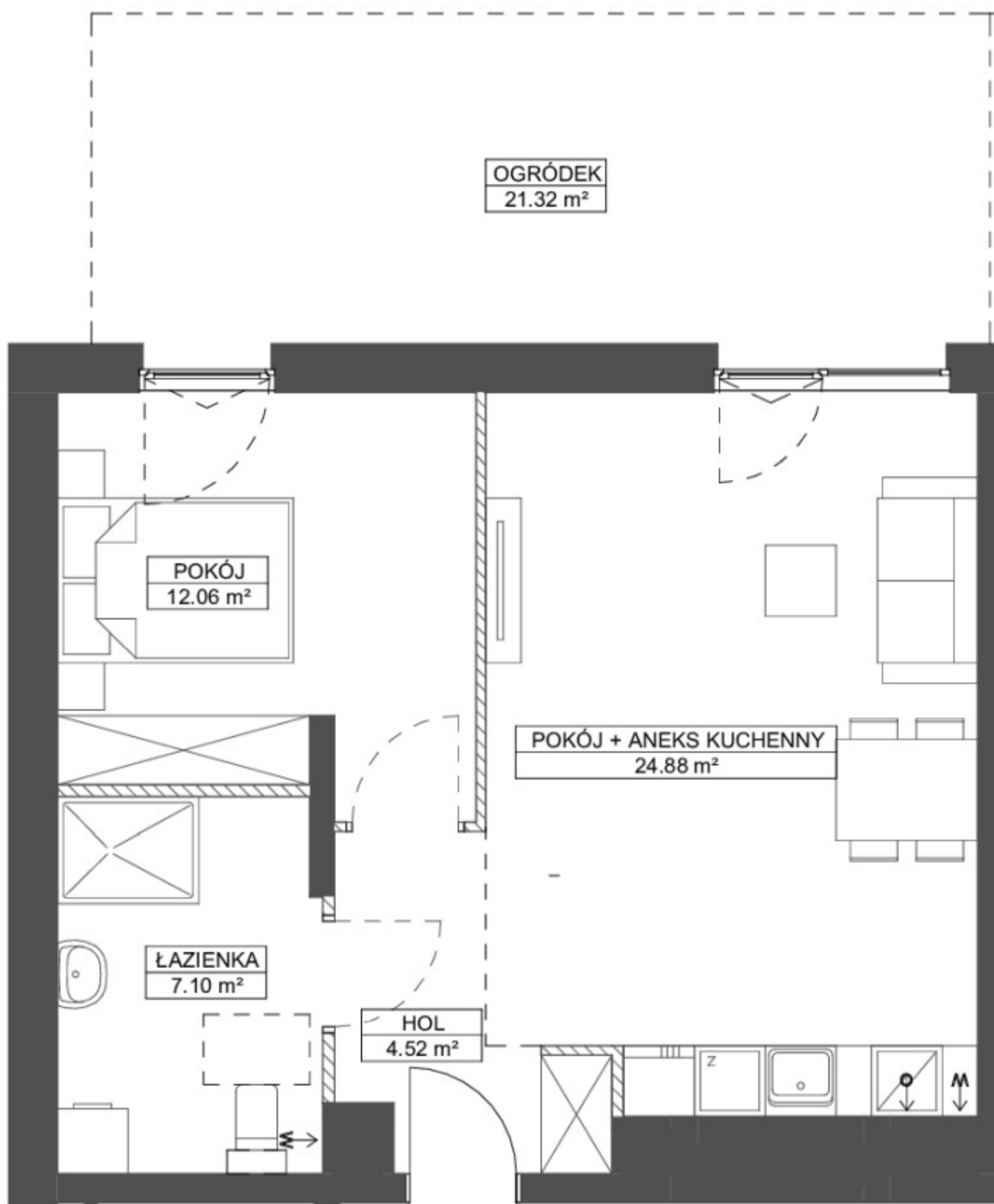


FORESTERIA

BUDYNEK C

GDYNIA - KACZE BUKI, UL. BIESZCZADZKA

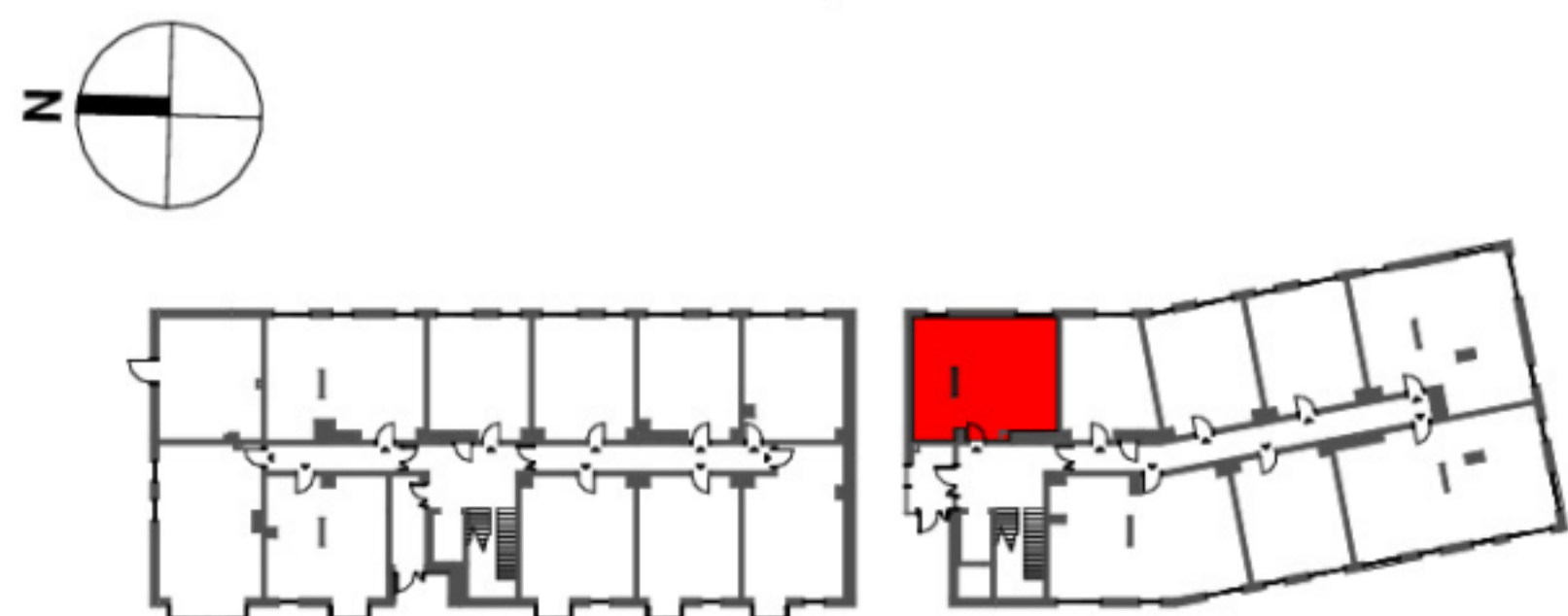
KARTA MARKETINGOWA



SCHEMAT LOKALIZACJI:



SCHEMAT LOKALU MIESZKALNEGO NA PĘTRZE:



SCHEMAT MA CHARAKTER JEDYNNIE POGADOWY, W PRZYPADKU EWENTUALNYCH ROZBIEŻNOŚCI POMIĘDZY SCHEMATEM A PROJEKTEM BUDOWLANYM, WIĄŻĄCY JEST PROJEKT BUDOWLANY.

ROBYG

ROBYG Jabłoniowa Sp.z o.o.

Al. Rzeczypospolitej 1 02-972 Warszawa



BJK Architekci Sp. z o.o.

UL. BOLESIAWA PRUSA 18, 81-431 GDYNIA
TEL. 506 314 286

FAZA:	DATA:	NR MIESZKANIA:
2A	11.10.2024	C.0.M.08
ILOŚĆ POKÓJ:	POW. UŻYTKOWA MIESZKANIA PN-ISO 9836:	48,56 m ²
2	POW. MIESZKANIA POD ŚCIANKAMI:	0,89 m ²
	ŁĄCZNA POWIERZCHNIA MIESZKANIA:	49,45 m ²

PIĘTRO:	POW. BALKONU:	POW. LOGGI:
0	-	-
KLATKA:	POW. TARASU:	POW. OGRÓDKA:
B	-	21,32 m ²

LEGENDA: ŚCIANKI WYCIĄG WENTYLACYJNY MIEJSCE PODŁĄCZENIA OKAPU KUCHENNEGO

UWAGA:
 - POWIERZCHNIE LICZONE WG NORMY PN-ISO 9836
 - ZE WZGLĘDU NA TRWAJĄCE PRACE PROJEKTOWE POWIERZCHNIE I LUB WYMIARY MOGĄ ULEC ZMIANIE
 - WYPOSAŻENIE TYLKO W CELACH PREZENTACJI, NIE STANOWI ZOBOWIĄZANIA UMOWNEGO
 - NINIEJSZY PROJEKT NIE STANOWI OFERTY W ROZUMIENIU PRZEPISÓW KODEKSU CYWILNEGO
 - WYJŚCIE NA BALKON/ TARAS/ - MOŻLIWA RÓŻNICA POZIOMÓW
 - PIONY KANALIZACYJNE I PIONY WENTYLACYJNE STANOWIĄ CZĘŚĆ WSPÓLNA INSTALACJI BUDYNKU
 - W PRZYPADKU WYSZCZEGÓLNIENIA OTWORU REWIZYJNEGO NA PIONIE, MUSI BĘĆ ZAPEWNIONY DOSTĘP DO NIEGO, ZGODNIE Z DOKUMENTACJĄ TECHNICZNĄ
 - W PRZYPADKU WYSZCZEGÓLNIENIA PODWÓJNYCH DRZWI BALKONOWYCH, TYLKO JEDNO SKRZYDŁO DRZWIOWE JEST WYPOSAŻONE W KLAMKĘ