



LICZBA POKOI	POWIERZCHNIA UŻYTKOWA	WYSOKOŚĆ (W STANIE DEWELOPERSKIM)
5	161.57 m <sup>2</sup>	2.72 m

WYKAZ POWIERZCHNI POMIESZCZEŃ

1	salon	35.95 m <sup>2</sup>
2	sypialnia	17.18 m <sup>2</sup>
3	sypialnia	9.46 m <sup>2</sup>
4	sypialnia	10.82 m <sup>2</sup>
5	gabinet	15.16 m <sup>2</sup>
6	kuchnia	11.94 m <sup>2</sup>
7	łazienka	6.22 m <sup>2</sup>
8	łazienka	6.08 m <sup>2</sup>
9	łazienka	7.32 m <sup>2</sup>
10	garderoba	9.44 m <sup>2</sup>
11	garderoba	2.70 m <sup>2</sup>
12	garderoba	8.22 m <sup>2</sup>
13	hol	21.08 m <sup>2</sup>
14	taras	67.87 m <sup>2</sup>
15	loggia	10.87 m <sup>2</sup>

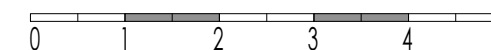
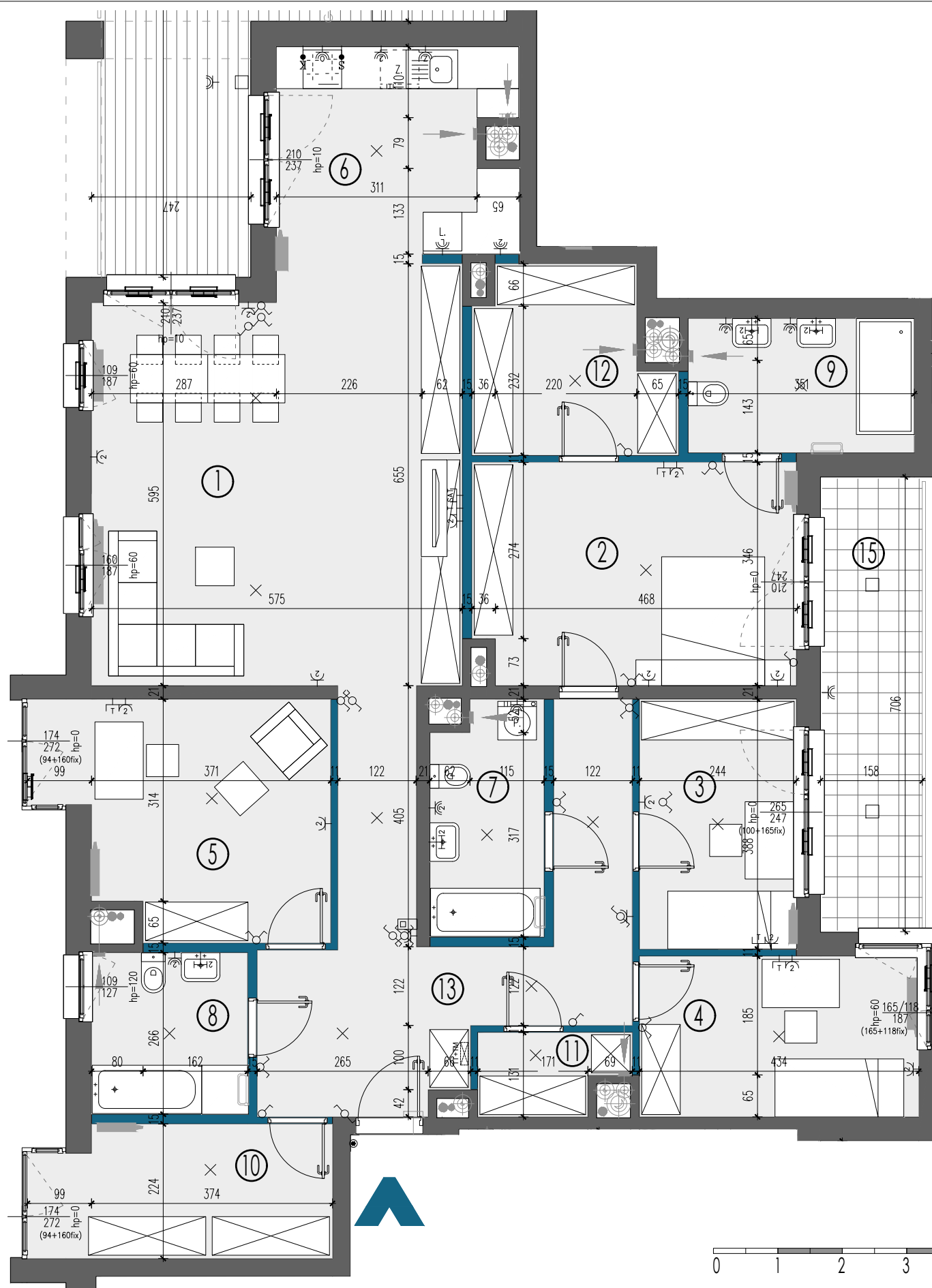
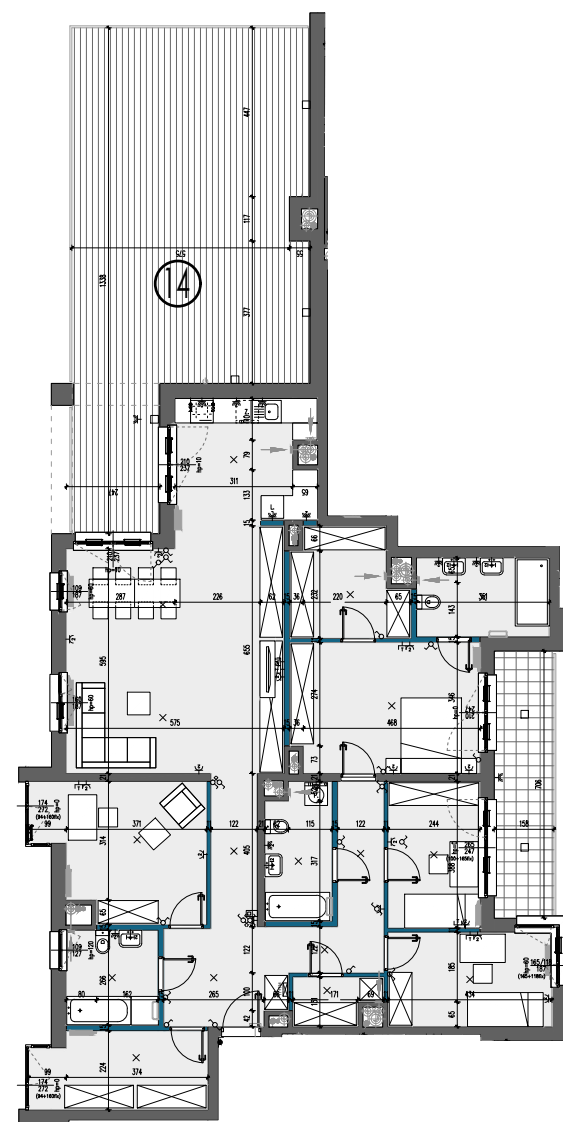
MIESZKANIE Z PRZEWIDZIANYM  
ZASILANIEM INSTALACJI KLIMATYZACJI

INNE MIESZKANIA O PODOBNYM UKŁADZIE

PIĘTRO	0	1	2	3	4	5
NR	-	-	-	-	-	-



MATEXI Polska Sp. z o.o.  
Al. Jana Pawła II 29, 00-867 Warszawa  
www.matexipolska.pl



LEGENDA:

	ściany nierozbieralne		grzejnik łazienkowy		gniazdo rtv		gniazdo wtyczkowe bryzgoszczelne		łącznik oświetleniowy, schodowy		zewnętrzna oprawa oświetleniowa, mocowana do stropu
	ściany rozbieralne		pion kanalizacji sanitarnej		gniazdo rtv + sat		→S wypust dla oświetlenia szafek w kuchni		łącznik oświetleniowy, krzyżowy		zewnętrzna oprawa oświetleniowa mocowana do elewacji
	nawiewnik w ramie okiennej		pion wentylacyjny		gniazdo telekomunikacyjne		→K wypust dla kuchni elektrycznej		łącznik oświetleniowy, jednobiegunowy		balustrada
	nawiewnik gylfowy		szczelna przepustnica zwrotna		gniazdo wtyczkowe jednokrotne		łącznik oświetleniowy, łącznik oświetleniowy, świecznikowy		przycisk dzwonkowy		domofon
	grzejnik ścienny		wypust oświetleniowy ścienny		gniazdo wtyczkowe dwukrotne		× wypust oświetleniowy sufitowy		drzwi		drzwi

KARTA KATALOGOWA JEST ZAŁĄCZNIKIEM DO UMOWY.

Zgodnie z normą PN-ISO 9836:2015-12 powierzchnia użytkowa lokalu jest obliczana w metrach kwadratowych z dokładnością do dwóch miejsc po przecinku. Dla wymiarów lokalu w stanie wykończonym na poziomie podłogi. Do powierzchni użytkowej nie wlicza się powierzchni elementów nadających się do demontażu (rury, kanały, ścianki działowe).  
Wymiary podane są w stanie wykończonym. Wymiary i powierzchnie mogą ulec zmianom. Instalacje oraz urządzenia elektryczne, sanitarne i drzwi wewnętrzne nie stanowią wyposażenia lokali. Przedstawiono przykładowe rozmieszczenie urządzeń sanitarnych i kuchennych, podłoża pod posadzki wykonane ze silychty. Na warstwy wykończeniowe podłóg przewidziano 2 cm. Zabrania się ingerencji w elementy nośne budynku oraz szachty instalacyjne.