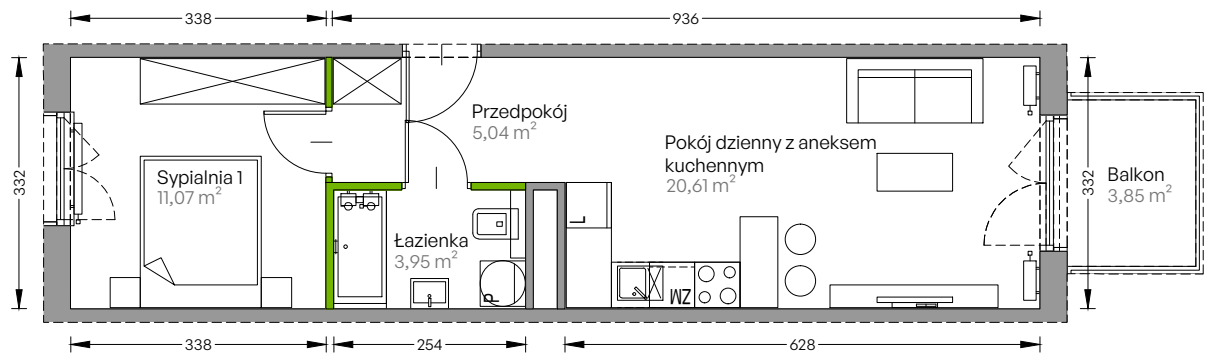


# Centralna Vita

nr F.178

Powierzchnia **40,67 m<sup>2</sup>**

Piętro 6



Aranżacja mieszkania jest przykładowa

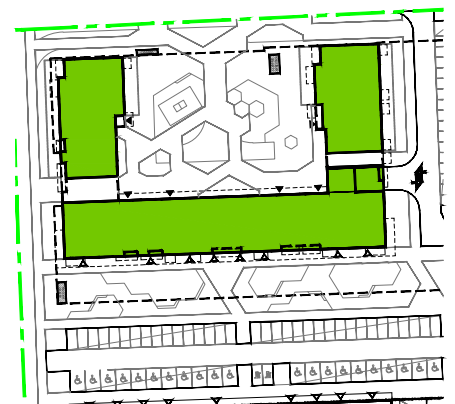
## Powierzchnia użytkowa

przedpokój	5,04 m <sup>2</sup>
sypialnia 1	11,07 m <sup>2</sup>
pokój dzienny z aneksem kuchennym	20,61 m <sup>2</sup>
łazienka	3,95 m <sup>2</sup>
<b>Razem</b>	<b>40,67 m<sup>2</sup></b>
+ balkon	3,85 m <sup>2</sup>

## Rzut kondygnacji Piętro 6



## Plan osiedla Budynek F



U nas nigdy nie płacisz za powierzchnię pod ścianami działowymi!

Powierzchnia użytkowa wg PN-ISO 9836:1997

