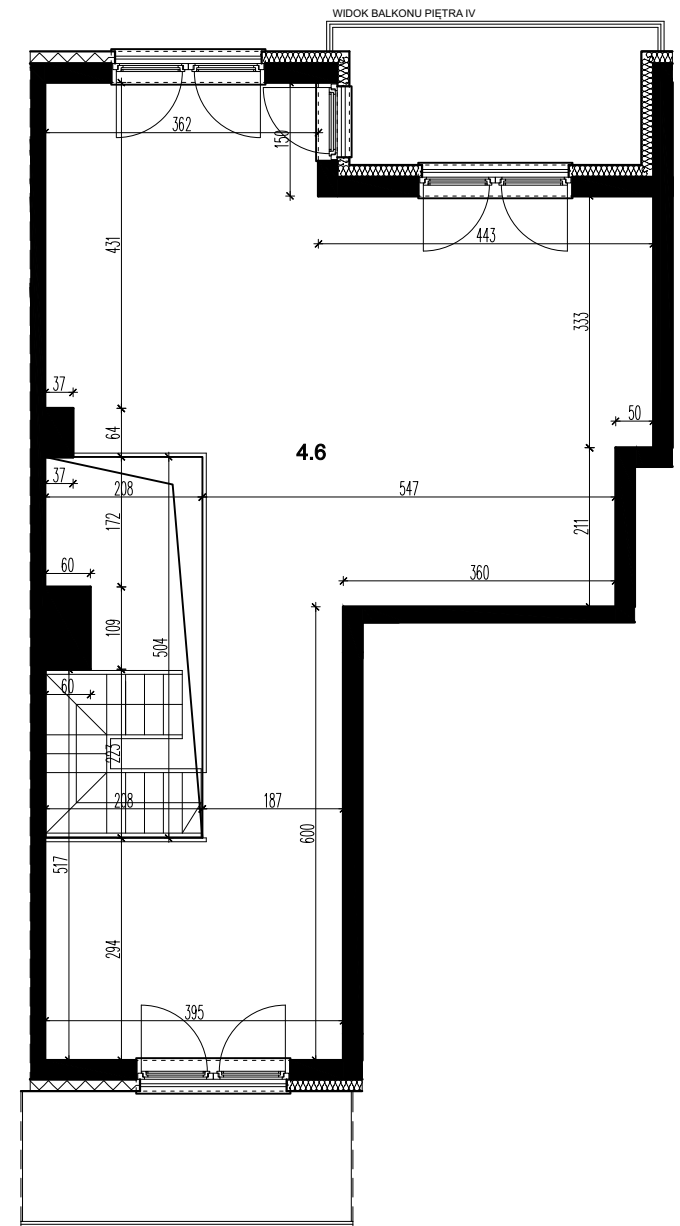


LOKAL MIESZKALNY 96		
nr	nazwa	pow. m ²
4.1	PRZEDPOKÓJ	13,21
4.2	POKÓJ Z ANEKSEM KUCH.	27,77
4.3	ŁAZIENKA	4,74
4.4	POKÓJ	9,87
4.5	POKÓJ	12,34
SUMA		67,93
4.6	ANTRESOLA	60,60
SUMA		128,53

B96.1	BALKON	7,48
B96.2	BALKON	7,17



WIDOK BALKONU PIĘTRA IV

**BUDYNEK MIESZKALNY WIELORODZINNY C, SEGMENT C2 Z GARAŻEM PODZIEMNYM
PRZY UL. CENTRALNEJ W KRAKOWIE**

LOKAL MIESZKALNY 96, RZUT PIĘTRA IV + ANTRESOLA, SKALA 1:100

