



Revisit Home

# SŁONECZNE TARASY

Łódź, ul. Kilińskiego 12

kontakt:

tel.: 535 344 000

e-mail: [biuro@homerevyou.pl](mailto:biuro@homerevyou.pl)



ulica KILIŃSKIEGO



### OZNACZENIA GRAFICZNE NA RYSUNKU:

- lokale mieszkalne - schemat "A"
- lokale mieszkalne - schemat "B"
- lokale mieszkalne - schemat "C"
- lokale mieszkalne - schemat "D"
- lokale mieszkalne - inne

P-1.6 numeracja lokali wg dokumentacji technicznej projektu wykonawczego

60 → numeracja lokali wg systemu identyfikacji wizualnej obiektu

LOKALIZACJA LOKALU  
NA RZUCIE III PIĘTRA  
skala 1:500

RZUT  
LOKALU  
skala 1:50

Oznaczenie lokalu	Nr pomieszczenia	Nazwa pomieszczenia	Powierzchnia [m <sup>2</sup> ]
T-3.5	1	przedpokój	5,4
	2	łazienka	3,4
	3	pokój dzienny z aneksem kuchennym	23,4
	4	hol ze schodami na taras dachowy	8,0
	5	sypialnia	8,2
	6	sypialnia	11,0
	7	łazienka	4,5

POWIERZCHNIA WEWNĘTRZNA:  
(w świetle wykończonych elementów konstrukcji) 67,2

Powierzchnia dodatkowa:  
- taras rekreacyjny 61,0

kondygnacja  
lokalizacja na planie budynku  
liczba porządkowa /  
oznaczenie lokalu  
mieszkalnego  
rozkład (ilość pokoi)  
lokalu mieszkalnego

99

III PIĘTRO

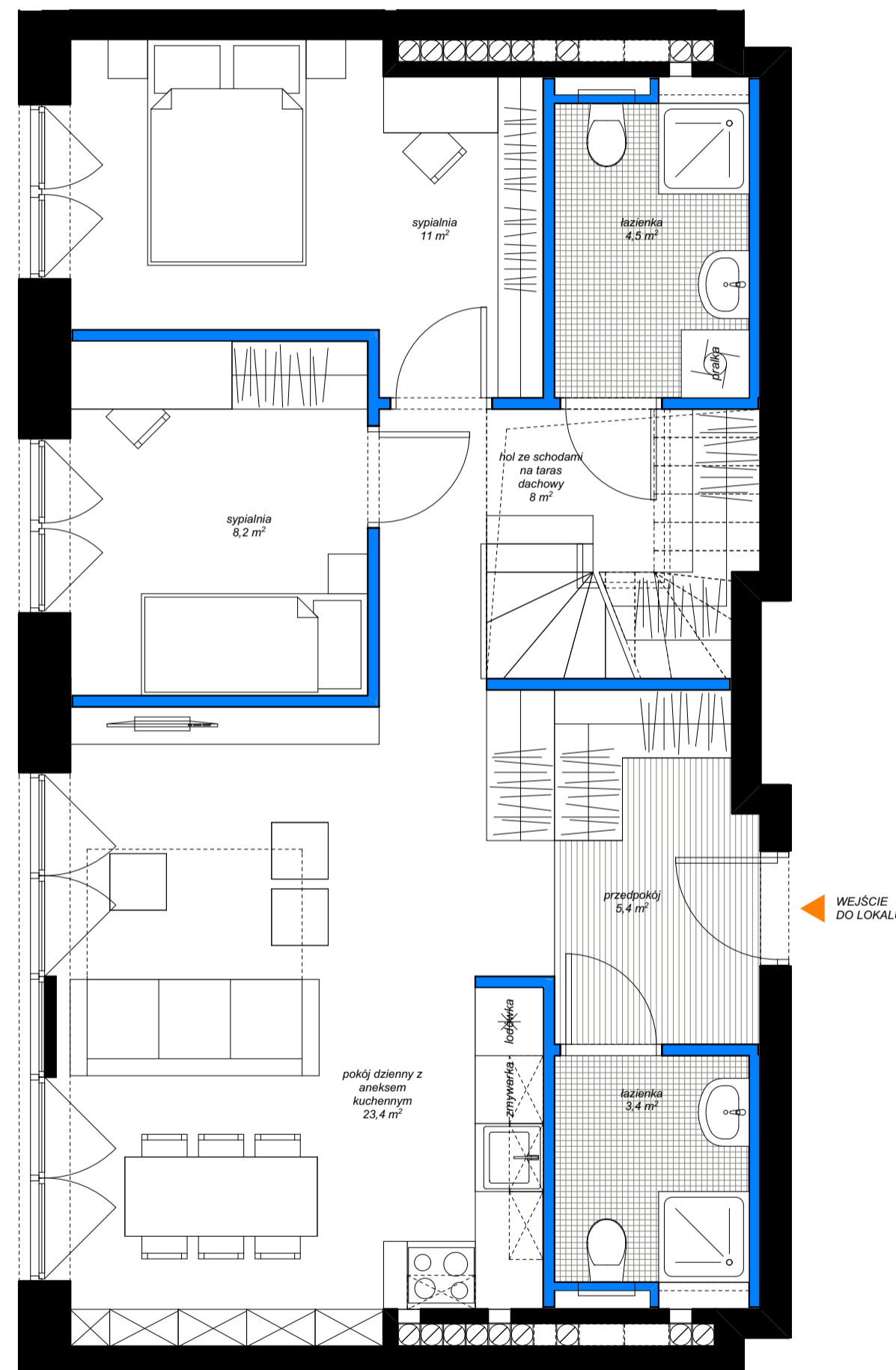
oficyna tylna

T-3.5

lokal mieszkalny  
1-poziomowy  
3 pokoje

99

NUMER  
APARTAMENTU



elementy projektowanej struktury budynku  
(uwzględniane przy zliczaniu powierzchni wewnętrznej lokalu)

elementy projektowanej aranżacji przestrzennej lokalu  
(ścianki działowe z możliwością demontażu lub zmiany lokalizacji,  
nie uwzględniane przy zliczaniu powierzchni wewnętrznej lokalu)

  
marciniak & witaszak  
ARCHITEKCI

© Wszelkie prawa zastrzeżone.  
Powielanie lub wykorzystywanie niezgodne z przeznaczeniem  
oraz bez zgody właściciela dokumentacji zabronione.

Niniejsze opisy i przedstawione wizualizacje nie stanowią oferty w rozumieniu prawa i są publikowane jedynie w celach informacyjnych.  
Przedstawione wizualizacje mają charakter poglądowy i nie mogą być traktowane jako ostateczne projekty realizacyjne.