

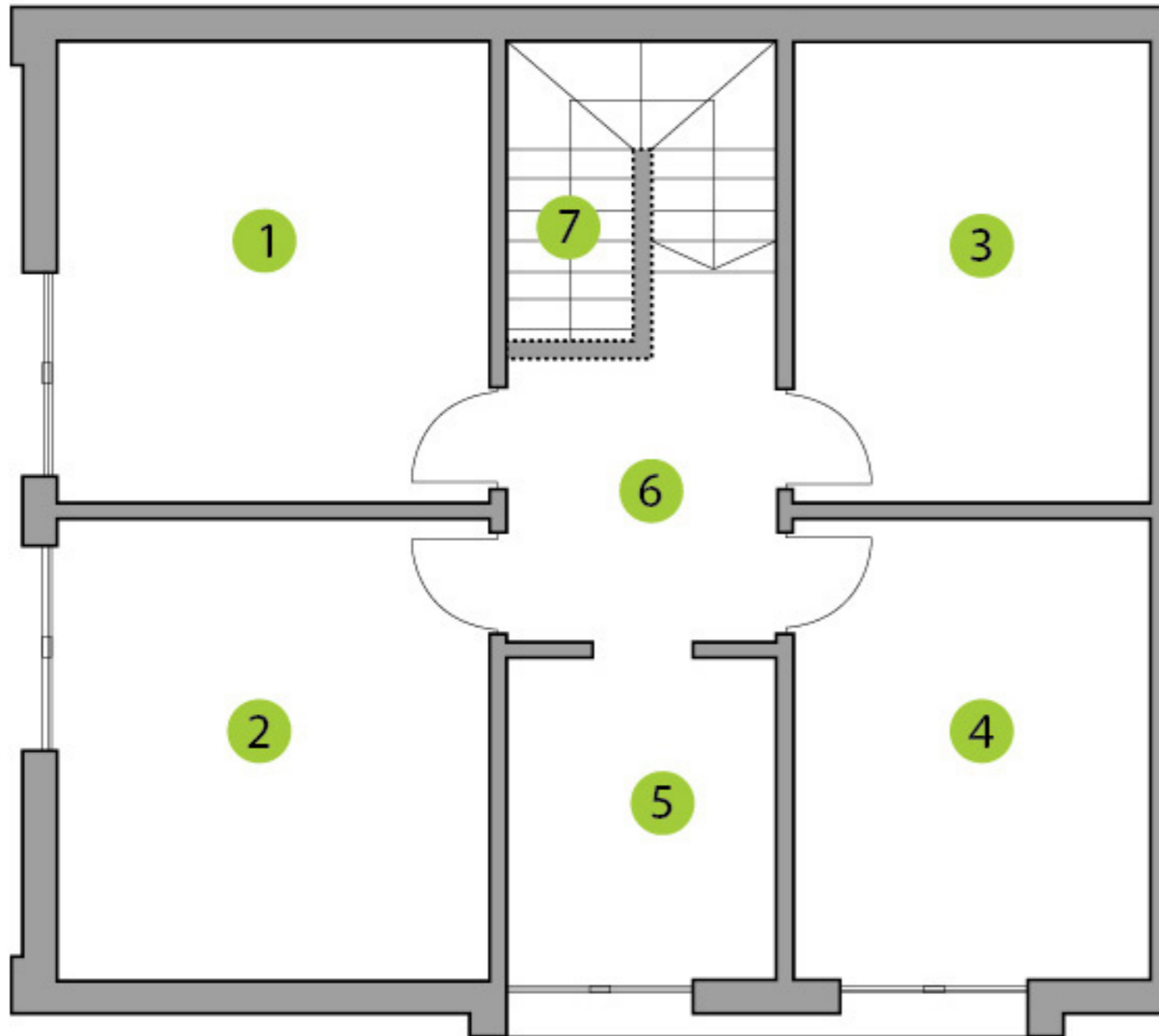
## Plan domu



1	przedsiónek	4,4 m <sup>2</sup>
2	łazienka	2,11 m <sup>2</sup>
3	kuchnia	7,36 m <sup>2</sup>
4	salon	28,46 m <sup>2</sup>
5	pracownia	7,95 m <sup>2</sup>
6	pom. techniczne	3,19 m <sup>2</sup>
7	garaż	16,72 m <sup>2</sup>

## Plan domu

piętro



1	pokój	13,89 m <sup>2</sup>
2	pokój	13,89 m <sup>2</sup>
3	pokój	11,46 m <sup>2</sup>
4	pokój	12,28 m <sup>2</sup>
5	łazienka	6,62 m <sup>2</sup>
6	korytarz	6,67 m <sup>2</sup>
7	schody	5,40 m <sup>2</sup>

140 m<sup>2</sup> powierzchnia całkowita lokalu