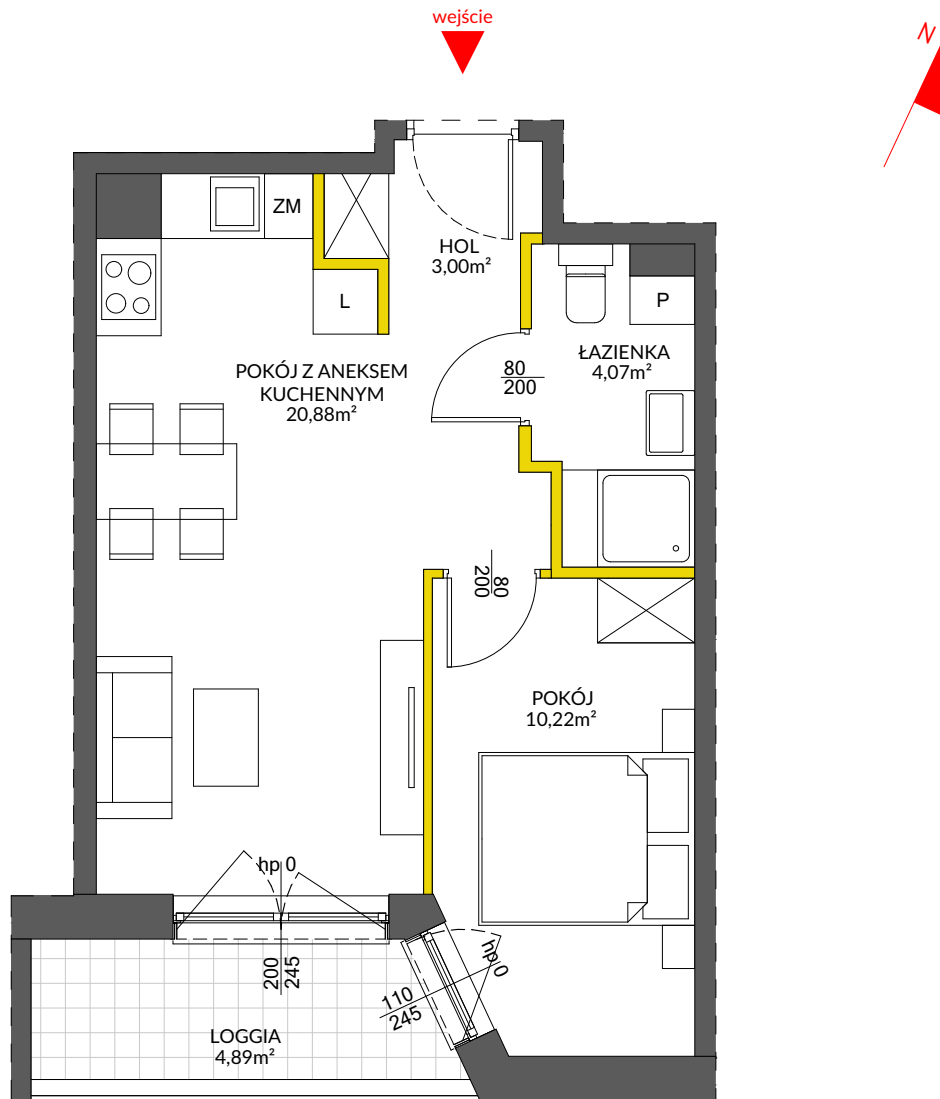


lokal mieszkalny  
karta informacyjna inwestycji



LEGENDA:

- ścianki działowe nadające się do demontażu
- ścianki obudowy pionów instalacyjnych



 **VICTORIA DOM**

Na podstawie art. 26 ustawy z dnia 13 lutego 2020 roku o zmianie ustawy - Prawo budowlane oraz niektórych innych ustaw, dokumentacja projektowa została sporządzona w oparciu o przepisy w brzmieniu obowiązującym do dnia 19 września 2020 roku, w konsekwencji czego pomiar powierzchni dokonany został według Polskiej Normy PN-ISO 9836:1997. Powierzchnię użytkową wskazano w stanie wykończonym, z uwzględnieniem tynków. Wymiary liniowe pomieszczeń podano w ścianach bez tynków. Do powierzchni użytkowej wlicza się powierzchnię pod ścianami działowymi nadającymi się do demontażu. Instalacja wodna i kanalizacyjna doprowadzona do kuchni, łazienki i WC, zakończona korkami, nie schowana w ścianach. Rozprowadzenie instalacji pod przybory leży po stronie nabywcy. Meble, biały montaż oraz drzwi wewnętrzne nie stanowią elementu wyposażenia lokalu. Deweloper zastrzega sobie możliwość wprowadzenia niewielkich zmian w dalszym etapie inwestycji. Aranżacja lokalu przedstawiona na rysunku jest przykładowa.

miasteczko  
**Nova Sfera**

data sporządzenia karty 07.06.2021

**LOKAL NR 130**

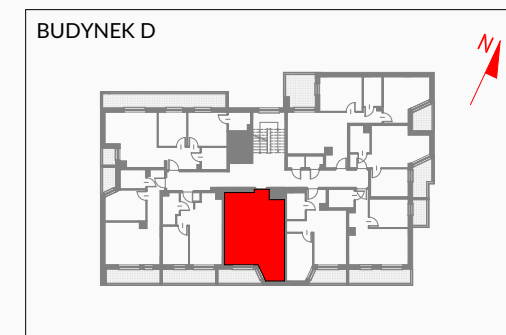
**PIĘTRO** 2  
**POW. UŻYTKOWA** 39,21m<sup>2</sup>  
**POKOJE** 2

HOL	3,00m <sup>2</sup>
POKÓJ Z ANEKSEM KUCHENNYM	20,88m <sup>2</sup>
POKÓJ	10,22m <sup>2</sup>
ŁAZIENKA	4,07m <sup>2</sup>

**LOGGIA** 4,89m<sup>2</sup>

**POWIERZCHNIA POD ŚCIANKAMI  
DZIAŁOWYMI NADAJĄCYMI SIĘ  
DO DEMONTAŻU** 1,04m<sup>2</sup>

**POŁOŻENIE LOKALU W BUDYNKU**



**MIESZKANIE POWTARZALNE:** 122, 138

Adres inwestycji: Warszawa, ul. Marywilska

**BIURO SPRZEDAŻY**

 22 123 94 44