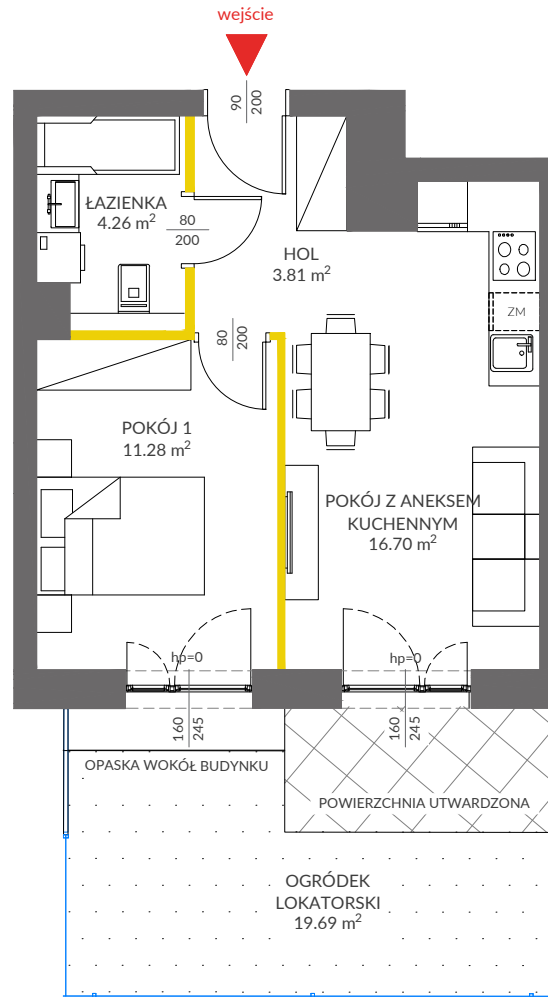


## lokal mieszkalny

karta informacyjna inwestycji



### LEGENDA

- ścianki działowe
- ścianki i obudowy pionów instalacyjnych
- powierzchnia utwardzona
- ogrodzenie ogródka lokatorskiego



Powierzchnia lokalu obliczona została zgodnie z Polską Normą PN-ISO 9836:2015-12, powołaną w rozporządzeniu Ministra Transportu, Budownictwa i Gospodarki Morskiej z dnia 11 września 2020 roku w sprawie szczegółowego zakresu i formy projektu budowlanego. Powierzchnia rozliczeniowa lokalu, uwzględniająca powierzchnię pod ściankami działowymi, służy do ustalenia ceny sprzedaży. Powierzchnia użytkowa lokalu służy do celów ewidencyjnych i wycenistoksięgowych. Instalacja wodna i kanalizacyjna doprowadzona do kuchni, łazienki i WC, zakończona korkami, nie schowana w ścianach. Rozprowadzenie instalacji pod przybory leży po stronie Nabywcy. Meble, biały montaż oraz drzwi wewnętrzne nie stanowią elementu wyposażenia lokalu. Deweloper zastrzega sobie możliwość wprowadzenia niewielkich zmian w dalszym etapie inwestycji. Przedstawiona aranżacja lokalu jest przykładowa.

# VIVA PIAST2

data sporządzenia karty 10.09.2021

### LOKAL NR 74

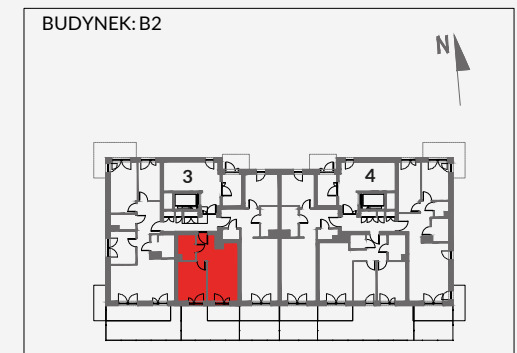
|                                   |                            |
|-----------------------------------|----------------------------|
| <b>PIĘTRO</b>                     | <b>0</b>                   |
| <b>POKOJE</b>                     | <b>2</b>                   |
| <b>KLATKA</b>                     | <b>3</b>                   |
| <b>POWIERZCHNIA ROZLICZENIOWA</b> | <b>36.95 m<sup>2</sup></b> |
| <b>POWIERZCHNIA UŻYTKOWA</b>      | <b>36.05 m<sup>2</sup></b> |

|                           |                      |
|---------------------------|----------------------|
| HOL                       | 3.81 m <sup>2</sup>  |
| ŁAZIENKA                  | 4.26 m <sup>2</sup>  |
| POKÓJ 1                   | 11.28 m <sup>2</sup> |
| POKÓJ Z ANEKSEM KUCHENNYM | 16.70 m <sup>2</sup> |

|                                       |                     |
|---------------------------------------|---------------------|
| POWIERZCHNIA POD ŚCIANKAMI DZIAŁOWYMI | 0.90 m <sup>2</sup> |
|---------------------------------------|---------------------|

|                           |                            |
|---------------------------|----------------------------|
| <b>OGRÓDEK LOKATORSKI</b> | <b>19.69 m<sup>2</sup></b> |
|---------------------------|----------------------------|

### POŁOŻENIE LOKALU W BUDYNKU:



MIESZKANIA POWTARZALNE: -

Adres inwestycji: Kraków, ul. Piasta Kołodzieja 80

**BIURO SPRZEDAŻY**

12 351 05 01

**VICTORIA DOM**