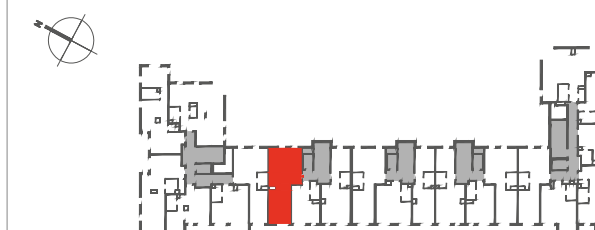
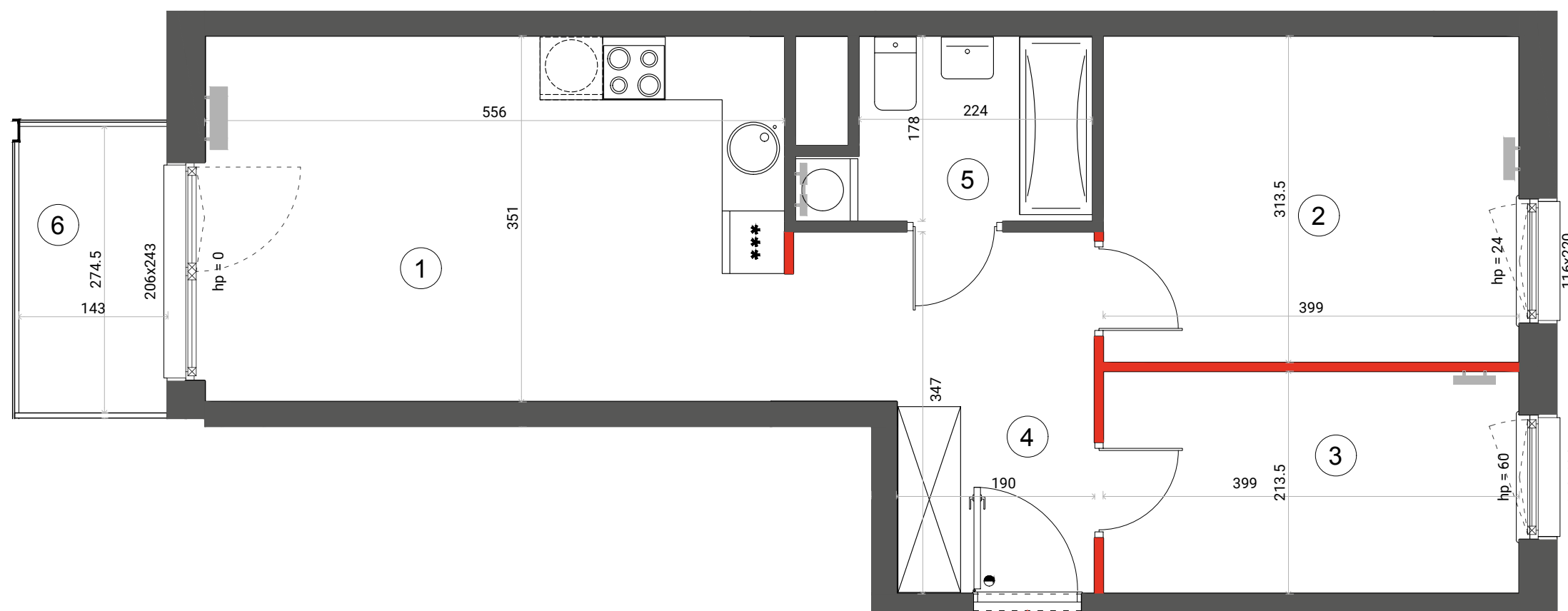




URSUS  
VITA

Mieszkanie  
3 - pokojowe  
z aneksem

53,34m<sup>2</sup>  
Bud. A  
Nr 43



PIĘTRO

P ① 2 3 4 5 6 7

1	SALON + ANEKS	19,30 m <sup>2</sup>
2	SYPIALNIA	12,41 m <sup>2</sup>
3	SYPIALNIA	8,43 m <sup>2</sup>
4	HOL	8,23 m <sup>2</sup>
5	ŁAZIENKA	4,34 m <sup>2</sup>
	Ściany rozbieralne	0,63 m <sup>2</sup>
<b>SUMA</b>		<b>53,34m<sup>2</sup></b>
6	BALKON	3,90 m <sup>2</sup>

**i** Wysokość mieszkania = 272 cm  
Powierzchnie liczone wg normy ISO 9836:2015

ŚCIANA ROZBIERALNA  
 GRZEJNIK C.O.

Lokalizację przyrządów sanitarnych, rozmieszczenie punktów oświetleniowych, itp. podano zgodnie z projektem wykonawczym. Mogą wystąpić niewielkie różnice wymiarów i usytuowania elementów powstałe w trakcie realizacji prac budowlanych. Zestawienie powierzchni użytkowych poszczególnych pomieszczeń i lokalu podano na podstawie projektu budowlanego. Ostateczna powierzchnia zostanie obliczona na podstawie pomiaru powykonawczego zgodnie z wymienioną normą. Aranżacja mieszkania (tj. meble, wyposażenie kuchni i łazienek oraz sanitariaty) ma charakter poglądowy i nie stanowi wyposażenia lokalu w standardzie oferowanym do sprzedaży.

Dantex

BIURO SPRZEDAŻY  
ulica Silnikowa  
(parking Factory Outlet)  
email: ursusvita@dantex.pl  
telefon: 22 123 75 95