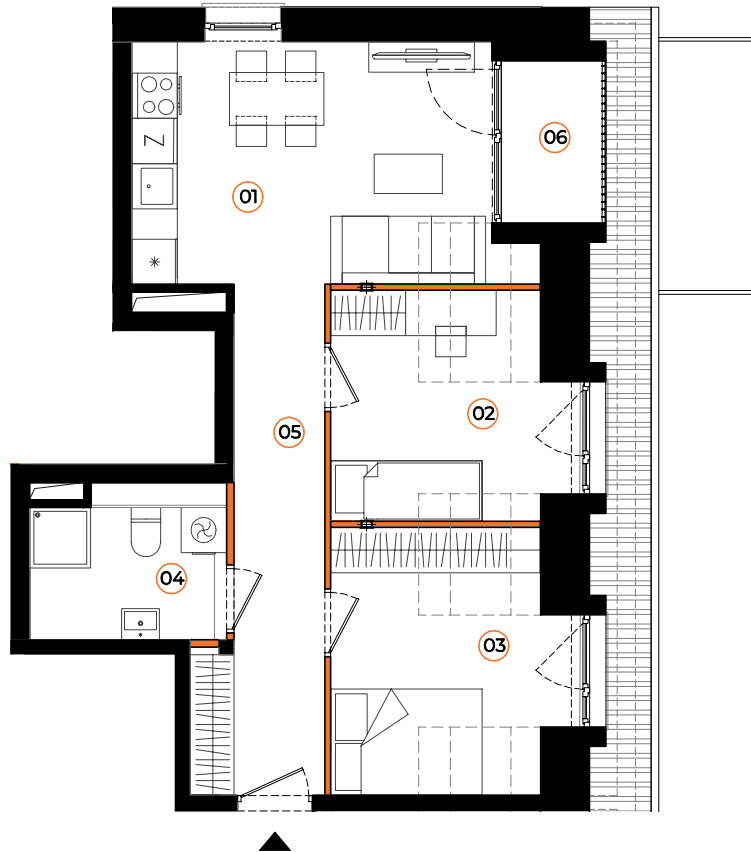
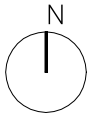


WIADUKTOWA 9A/32

3 piętro, 3 pokoje, pow. 46,11m²

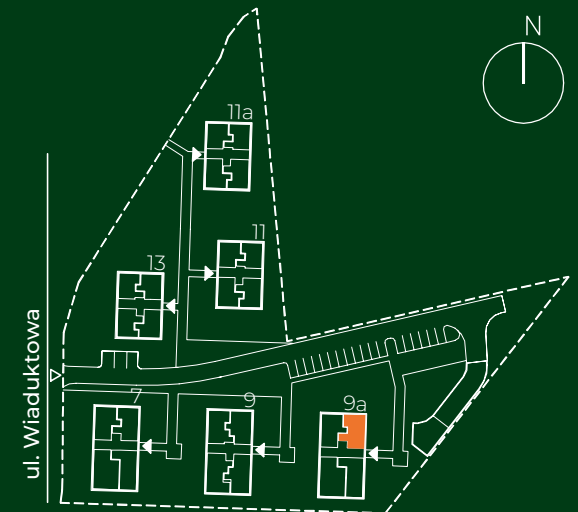


ściany działowe

Karta katalogowa ma charakter informacyjny i nie stanowi oferty zgodnie z zasadami kc. Powierzchnia lokalu obliczana została zgodnie z normą ISO 9836:2022-07. Aranżacja wnętrza ma charakter wyłącznie ilustracyjny. Urządzenia sanitarne, kuchenne, drzwi wewnętrzne i elementy aranżacji nie stanowią wyposażenia lokalu.

WIADUKTOWA

| | | |
|--------------|-----------------|---------------------------|
| 01 | SALON Z ANEKSEM | 14,83m ² |
| 02 | POKÓJ | 7,90m ² |
| 03 | POKÓJ | 8,91m ² |
| 04 | ŁAZIENKA | 5,14m ² |
| 05 | KORYTARZ | 9,33m ² |
| SUMA: | | 46,11m² |
| 06 | LOGGIA | 2,34m ² |



71 372 50 00
sprzedaz.wroclaw@pdsa.pl

 **PROFIT**
DEVELOPMENT