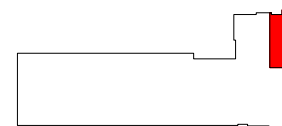


OSIEDLE PRIMO



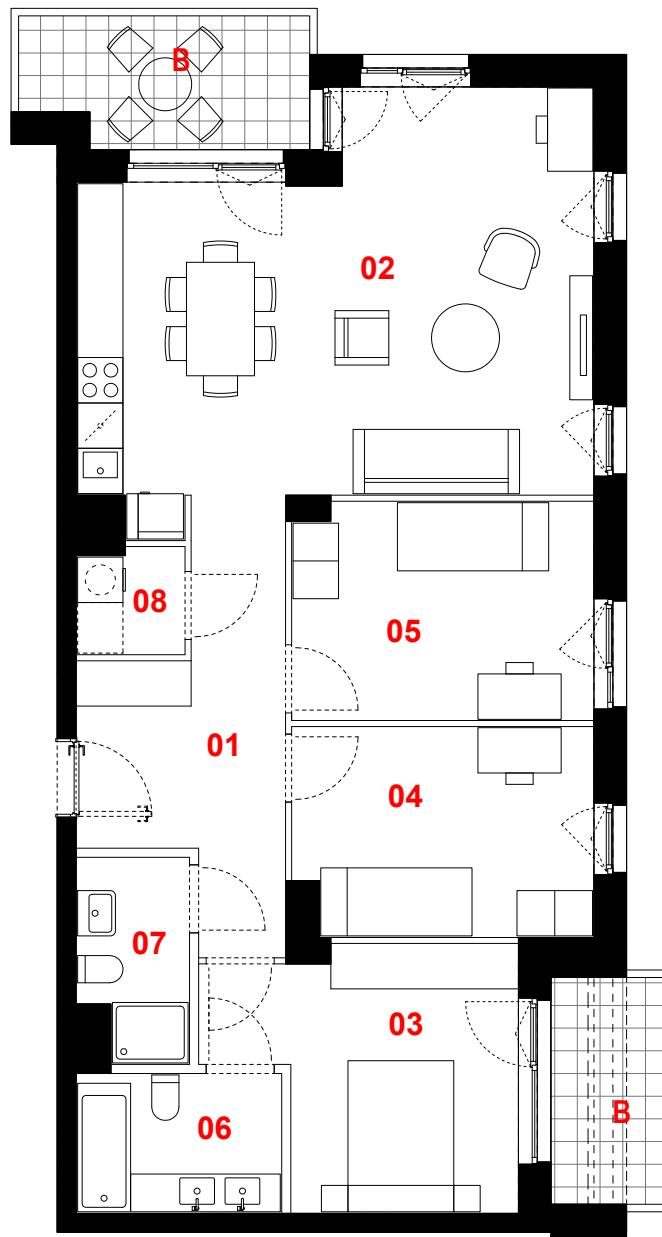
B091

mieszkanie	4 pokoje z aneksem
klatka	B
nr lokalu	091
kondygnacja	4
piętro	3
balkon	6,20 m²
balkon	4,30 m²

oznaczenie pomieszczeń

01 przedpokój	11,05 m²
02 pokój dzienny + aneks kuchenny	32,61 m²
03 pokój	11,99 m²
04 pokój	10,68 m²
05 pokój	11,25 m²
06 łazienka	4,90 m²
07 łazienka	3,62 m²
08 pralnia	1,90 m²

suma pow. użytkowej	88,00 m²
powierzchnia pod ściankami nadającymi się do demontażu	3,48 m ²
powierzchnia lokalu	91,48 m²



skala 1:100

— ściany działowe

— konstrukcja i szachty instalacyjne

0 1m 2m 3m

Powierzchnia lokalu obejmuje: (1) określenie projektowanej powierzchni użytkowej wg normy PN-ISO 9836:2015-12 oraz (2) powierzchnię elementów nadających się do demontażu. Szczegółowe zasady ustalenia powierzchni lokalu po jego wybudowaniu określa umowa. Powierzchnia lokalu może ulec zmianom w przypadkach określonych umową. Aranżacja ma charakter przykładowy, umeblowanie nie stanowi wyposażenia lokalu

PROFBUD

JA2PLUS PRACOWNIA ARCHITEKTONICZNA

biuro@profbud.info