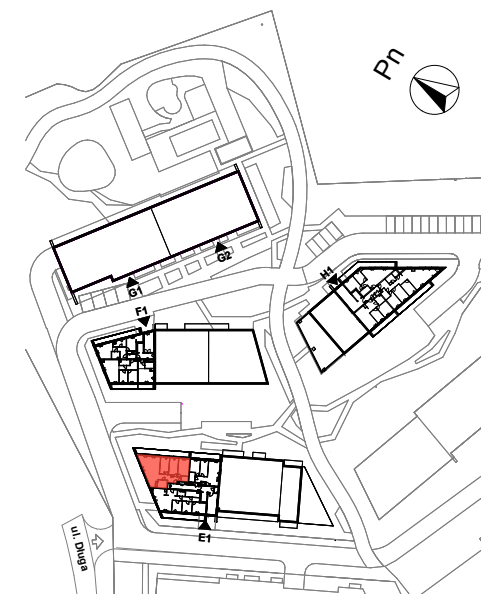
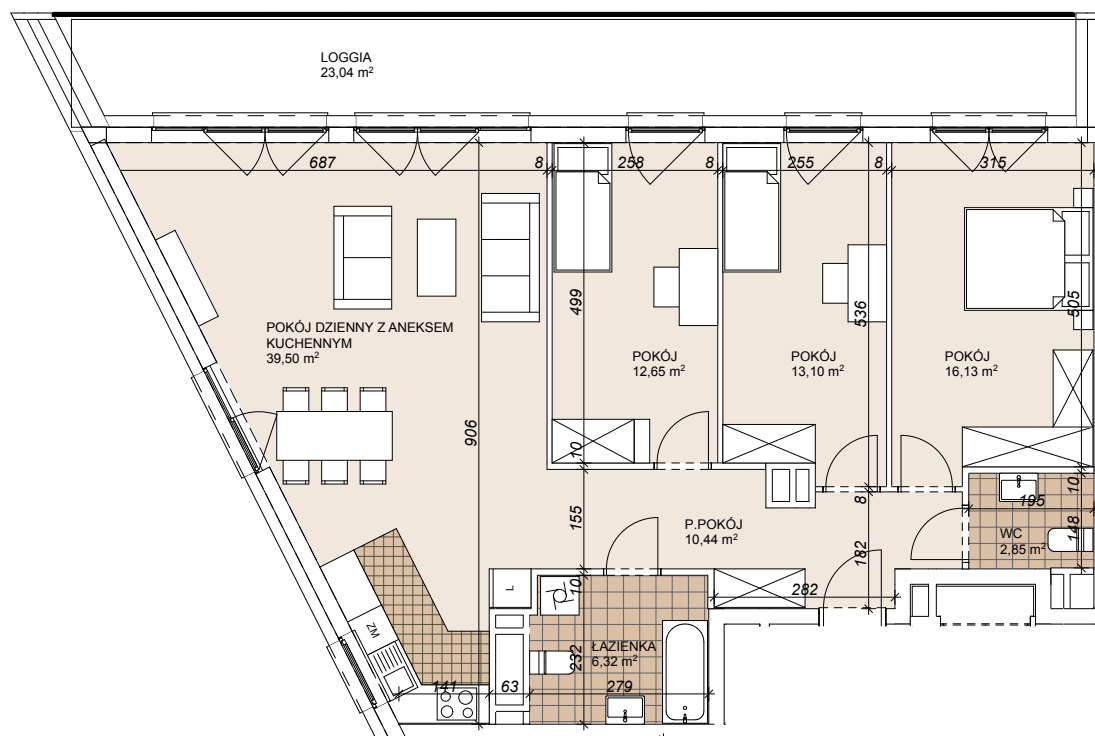




Powierzchnia 100,99 m²

| | |
|-------------------------------|----------------------|
| pokój dzienny z aneksem kuch. | 39,50 m ² |
| pokój | 16,13 m ² |
| pokój | 13,10 m ² |
| pokój | 12,65 m ² |
| łazienka | 6,32 m ² |
| wc | 2,85 m ² |
| przedpokój | 10,44 m ² |
| loggia | 23,04 m ² |



Projektant:



Prezentowane rzuty zostały załączone w celu przedstawienia rozkładu funkcjonalnego pomieszczeń i należy traktować je poglądowo. Ostateczne wymiary zostaną określone podczas pomiarów powykonawczych i mogą różnić się od podanych. Lokal spełnia wymogi dla zabudowy śródmiejskiej, w tym śródmiejskiej zabudowy uzupełniającej, określonymi m.in. w § 3 i § 60 Rozporządzenia Ministra Infrastruktury z dnia 12 kwietnia 2002 roku w sprawie Warunków technicznych, jakim powinny odpowiadać budynki i ich usytuowanie.

Inwestor:



Salon Sprzedaży:

Justin Center, ul. Krawiecka 1, pok. 101, I piętro, 50-148 Wrocław
tel. 71 796 66 66, e-mail: info@lokumdeveloper.pl