

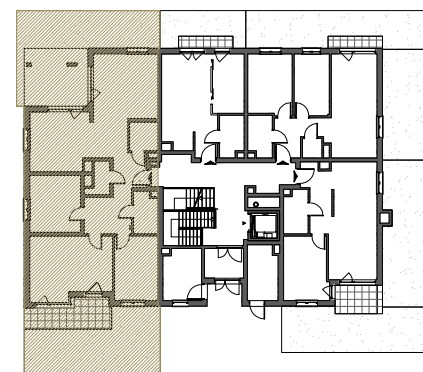
DWORSKA

ENKLAWA

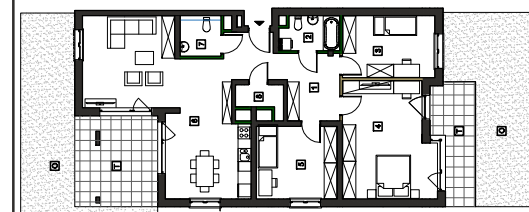
mieszkanie **M24** powierzchnia **111,67m²** kondygnacja **parter**



Budynek 55E - Schemat kondygnacji parteru



Rzut w skali 1:350



| Parter | Mieszkanie M24 | |
|---|-----------------------------|--|
| 1. Przedpokój | 12,96 m ² | |
| 2. Łazienka | 4,22 m ² | |
| 3. Sypialnia 1 | 12,11 m ² | |
| 4. Sypialnia 2 | 21,77 m ² | |
| 5. Sypialnia 3 | 12,42 m ² | |
| 6. Salon z aneksem kuch. | 39,49 m ² | |
| 7. Wc | 3,46 m ² | |
| 8. Garderoba | 2,45 m ² | |
| Suma powierzchni aranżacji | 108,88 m² | |
| T Taras | 16,20 m ² | |
| T Taras | 9,78 m ² | |
| O Ogródek | 58,25 m ² | |
| Powierzchnia ścian działowych do demontażu | 2,79 m² | |
| Maksymalna powierzchnia użytkowa | 111,67 m² | |



Antrans Invest Sp. z o.o.
32 - 300 Olkusz,
ul. Wspólna 1C
www.antransinvest.pl

1. Wymiary balkonów, lokalizację przyborów sanitarnych i inne podano na podstawie projektu budowlanego. W toku budowy mogą wystąpić różnice w stosunku do stanu wynikającego z projektu, wynikające ze specyfikacji prac budowlanych.
2. Przedstawiona aranżacja lokalu jest przykładowa, rysunki w tym zakresie mają charakter poglądowy oraz informacyjny i nie stanowią oferty w rozumieniu Kodeksu Cywilnego.
3. Powierzchnia użytkowa lokali oraz pomieszczeń określana jest na podstawie rozporządzenia Ministra Transportu, Budownictwa i Gospodarki Morskiej z dnia 25.04.2012r. w sprawie szczegółowego zakresu i formy projektu budowlanego oraz przy uwzględnieniu treści Polskiej Normy PN-ISO 9836.
Powierzchnia użytkowa uwzględnia powierzchnię elementów nadających się do demontażu i rozbiórki (rury, kanały, ścianki działowe), nie uwzględnia powierzchni otworów drzwi i okien oraz elementów zamykających.