

# Mieszkanie G.12.96



## BULVAR

APARTMENTS

### KOMPLEKS BUDYNKÓW APARTAMENTOWYCH

#### BUDYNEK G PIĘTRO XI

Powierzchnia wewnętrzna **80,13 m<sup>2</sup>**

Powierzchnia pomieszczeń **78,65 m<sup>2</sup>**

1	Przedpokój	8,33 m <sup>2</sup>
2	Pokój dzienny z aneksem kuchennym	37,70 m <sup>2</sup>
3	Pokój 1	13,76 m <sup>2</sup>
4	Pokój 2	11,76 m <sup>2</sup>
5	Łazienka	5,32 m <sup>2</sup>
6	WC	1,78 m <sup>2</sup>

Powierzchnia pod ściankami z możliwością wyburzenia 1,48 m<sup>2</sup>

Loggia 5,29 + 11,89 m<sup>2</sup>

— Ściana z możliwością rozbiórki

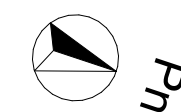
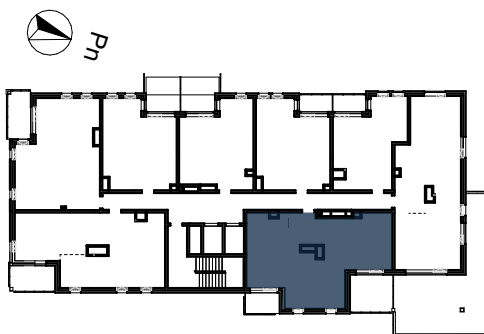
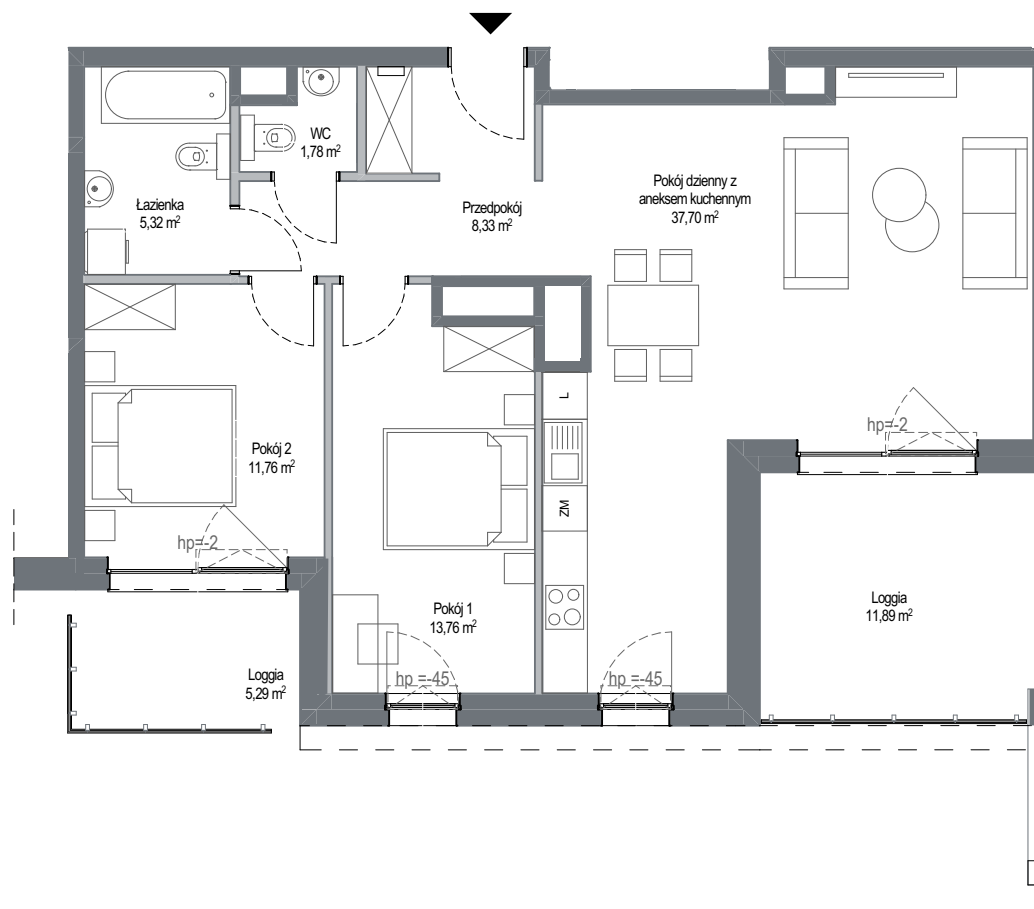
— Ściana bez możliwości rozbiórki

INWESTOR - KONSORCJUM FIRM:

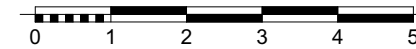
**GÓRSKI**

**RWS**  
INWESTYCYJNY GRUPO

**INTUO**  
GRUPA DEWELOPERSKA



SKALA 1:100



Wyposażenie i standard wykończenia określa załącznik nr 2 do umowy. Kształt i wielkość balkonów (tarasów i loggi) oraz pionów went. może ulec zmianie. Niniejsza karta mieszkaniowa jest jedynie informacją handlową i nie stanowi oferty w rozumieniu art. 66 ust 1 Kodeksu Cywilnego.