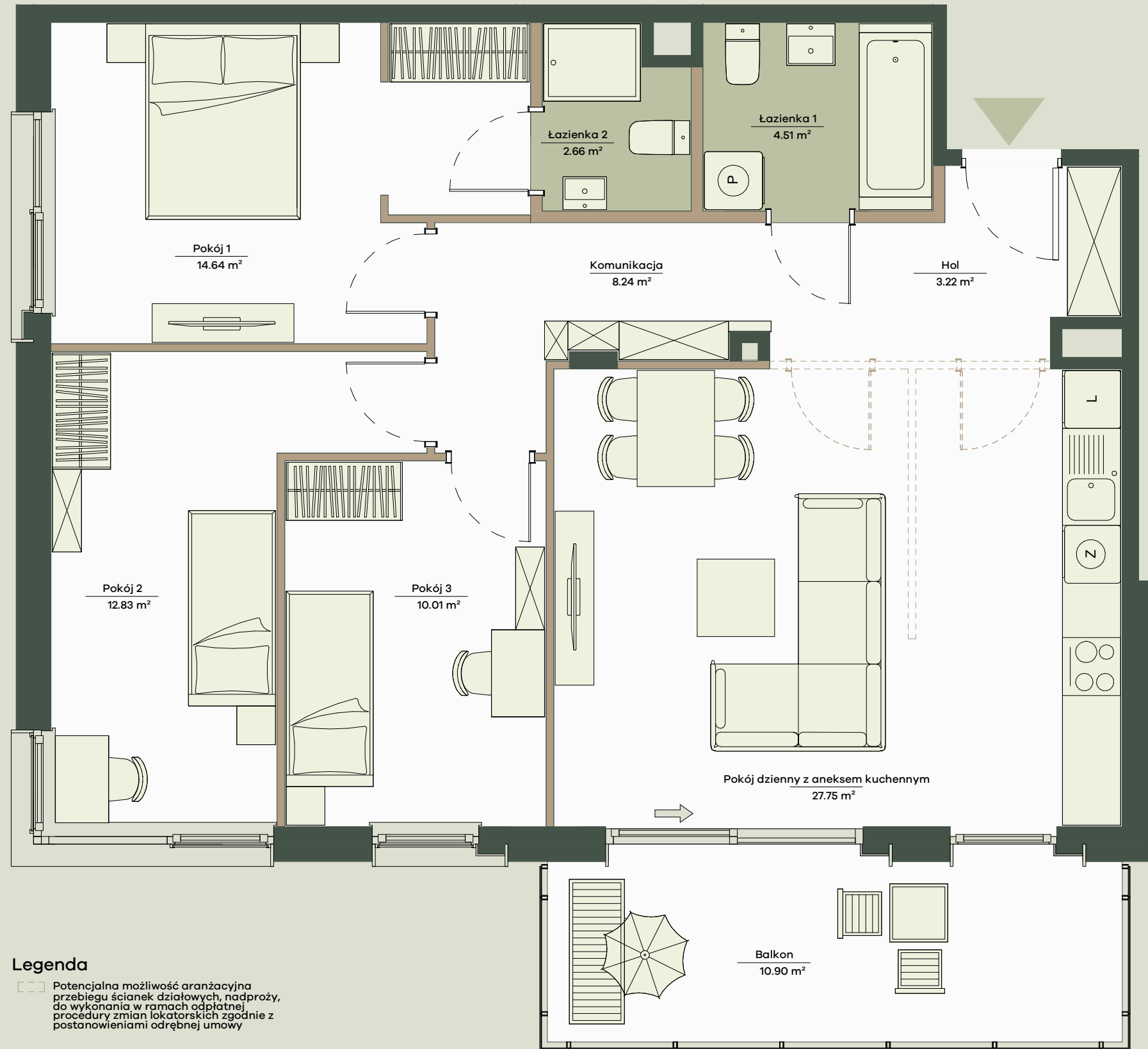


Mieszkanie nr 88

4 pokoje, 87.56 m²



Legenda

--- Potencjalna możliwość aranżacyjna przebiegu ścianek działowych, nadproży, do wykonania w ramach odpłatnej procedury zmian lokatorskich zgodnie z postanowieniami odrębnej umowy

0 1 2 3 4 5m

Onelife Powsin

ul. Łukasza Drewny, Warszawa

B6 Budynek	K3 Klatka	1 Piętro	88 Lokal nr
4 Liczba pokoi	87.56 m² Powierzchnia sprzedażowa		

Zestawienie powierzchni

Pokój dzienny z aneksem kuchennym	27.76m ²
Pokój 1	14.64m ²
Pokój 2	12.83m ²
Pokój 3	10.01m ²
Komunikacja	8.25m ²
Łazienka 1	4.51m ²
Hol	3.25m ²
Łazienka 2	2.66m ²
Powierzchnia użytkowa	83.91 m²
Powierzchnia zajęta przez elementy nadające się do usunięcia lub innej aranżacji, w tym ścianki działowe nie będące elementem konstrukcji i nie zawierające szachtów instalacyjnych	3.65 m ²
Balkon	10.90m²

Położenie mieszkania w budynku



Wartość brutto PLN

- Aranżacja lokalu mieszkalnego przedstawiona na rzucie jest przykładowa.
- Powierzchnia sprzedażowa stanowi sumę powierzchni użytkowej lokalu oraz powierzchni lokalu zajętej przez elementy nadające się do usunięcia lub innej aranżacji, w tym ścianki działowe nie będące elementem konstrukcji i nie zawierające szachtów instalacyjnych.
- Powierzchnia użytkowa lokalu określona jest na podstawie Rozporządzenia Ministra Rozwoju z dnia 11 września 2020 r. w sprawie szczegółowego zakresu i formy projektu budowlanego oraz uwzględnieniu treści Polskiej Normy PN-ISO 9836:2022-07
- Niniejsza karta katalogowa opracowana została na podstawie projektu budowlanego. W toku dalszego projektowania, budowy lub zmian lokatorskich, mogą nastąpić zmiany w stosunku do informacji zawartych na karcie katalogowej, w szczególności w zakresie: powierzchni sprzedażowej, powierzchni użytkowej, układu pomieszczeń oraz usytuowania elementów nadających się do usunięcia lub innej aranżacji, takich jak np. ścianki działowe.
- Informacje na karcie nie stanowią oferty handlowej w rozumieniu art. 66 kodeksu cywilnego.

APA WOJCIECHOWSKI
ARCHITEKCI

spravia

Spravia Drewny Sp. z o.o.
www.apartamentyonelife.pl