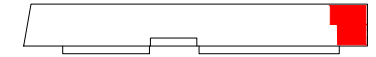
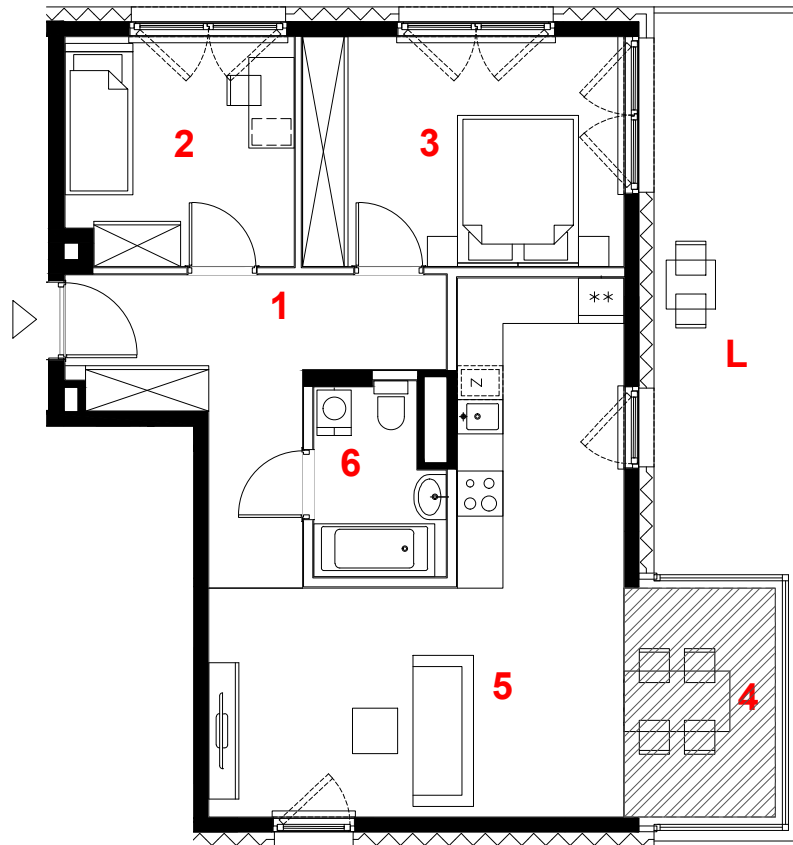


# OSIEDLE GOSLOVE

Budynek B



## D080



| oznaczenie pomieszczeń                                 |                   |                            |
|--|-------------------|----------------------------|
| 01   | hol               | 10.82 m <sup>2</sup>       |
| 02   | pokój             | 9.02 m <sup>2</sup>        |
| 03   | pokój             | 12.92 m <sup>2</sup>       |
| 04   | orazeria          | 6.06 m <sup>2</sup>        |
| 05   | pokój+aneks kuch. | 25.65 m <sup>2</sup>       |
| 06   | łazienka          | 4.01 m <sup>2</sup>        |
| <b>suma pow.uż.</b>                                    |                   | <b>68.48 m<sup>2</sup></b> |
| powierzchnia pod ściankami nadającymi się do demontażu |                   | 2.36 m <sup>2</sup>        |
| <b>pow. lokalu</b>                                     |                   | <b>70.84 m<sup>2</sup></b> |

|             |                            |
|-------------|----------------------------|
| mieszkanie  | <b>3 pokoje</b>            |
|             | <b>z aneksem</b>           |
| budynek     | <b>B</b>                   |
| nr klatki   | <b>D</b>                   |
| piętro      | <b>2</b>                   |
| kondygnacja | <b>3</b>                   |
| loggia      | <b>14.24 m<sup>2</sup></b> |

Powierzchnia lokalu (wg projektu) obejmuje: (1) określenie (projektowanej) powierzchni użytkowej wg normy PN-ISO 9836:2015-12 oraz (2) powierzchnię elementów nadających się do demontażu. Szczegółowe zasady ustalenia powierzchni lokalu po jego wybudowaniu określa umowa. Powierzchnia lokalu może ulec zmianom w przypadkach określonych umową. Aranżacja ma charakter przykładowy, umeblowanie nie stanowi wyposażenia lokalu.

|  |                                    |
|--|------------------------------------|
|  | miejsce obniżenie sufitu           |
|  | ściany działowe                    |
|  | konstrukcja i szachty instalacyjne |

skala 1:100

## PROFBUD

biuro@profbud.info  
tel. 605 606 606

ARCHITEKCI DAWIDCZYK & PARTNERZY  
Okęcie 18/40 03-710 Warszawa  
www.iadp.pl poczta@iadp.pl  
tel.48227861389