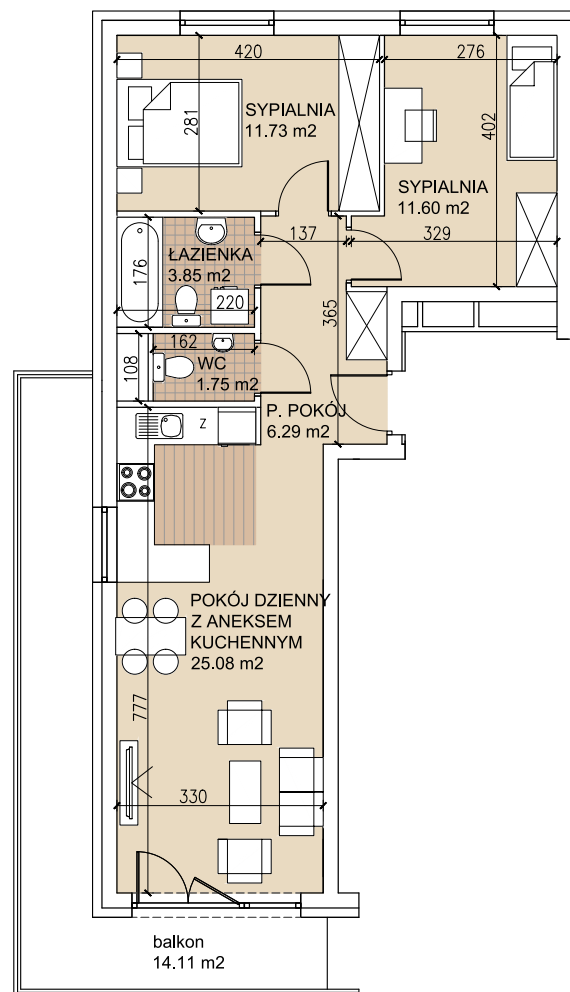
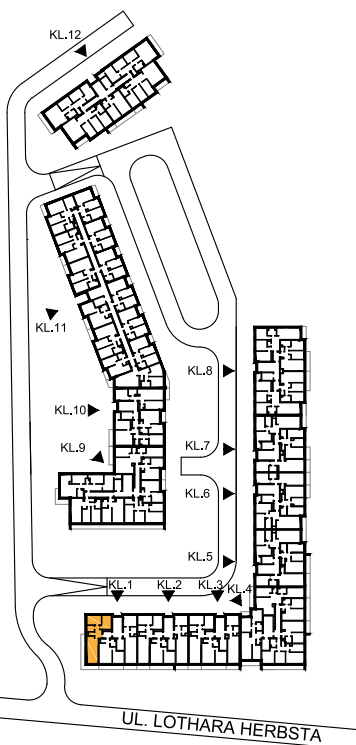


mieszkanie **1-5-18**
 klatka/piętro 1 / 5 piętro

ul. Lothara Herbsta



powierzchnia użytkowa **60,30 m²**

pokój dzienny z aneksem kuch.	25,08 m ²
sypialnia	11,73 m ²
sypialnia	11,60 m ²
łazienka	3,85 m ²
wc	1,75 m ²
przedpokój	6,29 m ²
balkon	14,11 m ²

