

# ŻELAZNA 54.

+48 790 800 294  
www.zelazna54.pl

BUDYNEK MIESZKALNY WIELORODZINNY Z FUNKCJAMI  
USIUGOWYMI, GARAZEM PODZIEMNYM,  
ZAGOSPODAROWANIEM TERENU I NIEZBeDnĄ  
INFRASTRUKTURĄ TECHNICZNĄ, ZE ZJAZDEM  
Z UL. ŻELAZNEJ, PRZY UL. ŻELAZNEJ 54.

## PLAN SYTUACYJNY



ul. Żelazna

## 1 PIĘTRO

**MIESZKANIE** KLATKA NR MIESZKANIA  
**A.01.02**  
PIĘTRO

LICZBA POKOI	POWIERZCHNIA UŻYTKOWA	WYSOKOŚĆ (w stanie deweloperskim)
1	35.09 m <sup>2</sup>	2.80 m

## WYKAZ POWIERZCHNI POMIESZCZEŃ

1.	Salon z aneksem	29.03 m <sup>2</sup>
2.	Łazienka	3.46 m <sup>2</sup>
3.	Przedpokój	2.60 m <sup>2</sup>
4.	Balkon	2.77 m <sup>2</sup>

## INNE MIESZKANIA O PODOBNYM UKŁADZIE

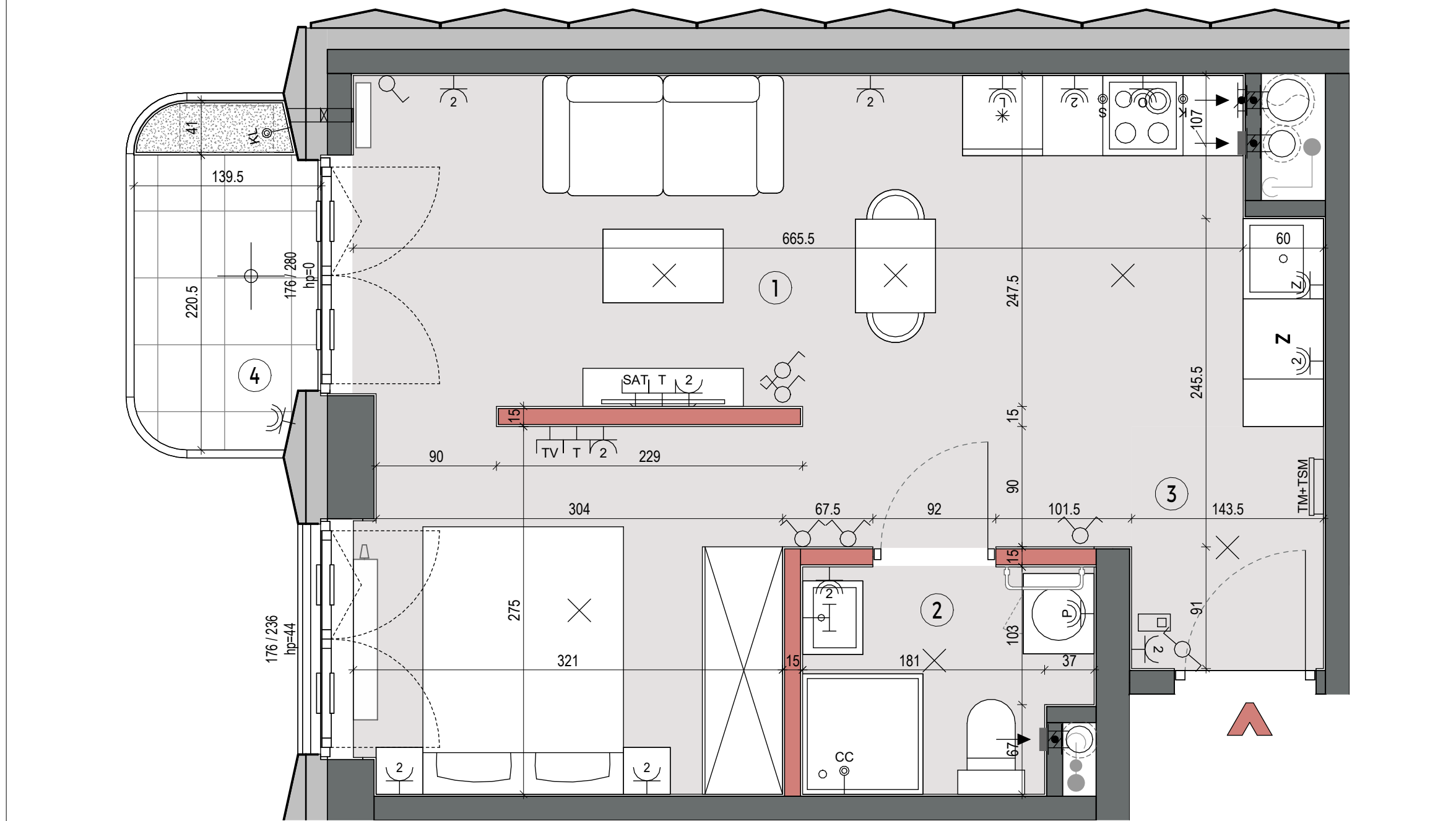
PIĘTRO	1	2	3	4	5	6	7	8
NR	-	02.02	03.02	04.02	05.02	06.02	-	-



Matexi Polska Żelazna sp. z o.o.  
ul. Jana Pawła II 29  
00-867 Warszawa  
www.matexpolska.pl

# SAAW

SAAW sp. z o.o.  
ul. Genowska 6  
03-693 Warszawa  
www.saaw.pl



- ściany nierozbieralne
- ściany demontowalne
- balustrada balkonowa/loggia
- grzejnik płytowy
- grzejnik pionowy (żeberkowy)
- grzejnik łazienkowy drabinkowy
- grzejnik kanałowy
- termostat pokojowy natynkowy
- przepust 50x100mm dla przewodu inst. klimatyzacji (obustronnie zakończony wełną i zaślepiony)
- nawiewnik glistowy
- nawiewnik okienny
- niezabudowana rura instalacji (hs - wysokość spodu rury)
- proponowana lokalizacja jednostki zewn. klimatyzacji
- pion kanalizacyjny
- wpust odwodnienia (pod warstwami wykręcenia)
- transfer inst. kanalizacji (w warstwach pod wykończeniem)
- KL-SF jednostka wewnętrzna klimatyzacji sufitowa (do zabudowy indywidualnej)
- KL-S jednostka wewnętrzna klimatyzacji ścienna
- linia freonowa zasilająca jednostkę klimatyzacji (do zabudowy indywidualnej)
- odprowadzenie skroplin (do zabudowy indywidualnej)
- sufitowa skrzynka klimatyzacji (do zabudowy indywidualnej)
- puszka podtynkowa 8x20x20cm na zapas inst. freonowej klimatyzacji (pod stropem, zaślepiona)
- sterownik pokojowy klimatyzacji
- pion kuchennego okapu (króciec  $\varnothing=125\text{mm}$ )
- pion wentylacyjny (króciec  $\varnothing=125\text{mm}$ )
- donica balkonowa z substratem
- taras - zielen ekstenywna
- taras - opaska żwirowa
- płyty balkonowe
- okiennice na loggiach
- łącznik oświetleniowy jednobiegunowy
- łącznik oświetleniowy świecznikowy
- łącznik oświetleniowy schodowy
- łącznik oświetleniowy krzyżowy
- wypust dla kuchni elektrycznej
- wypust dla oświetlenia szafek kuchennych
- puszka miejscowych połączeń wyrównawczych
- wypust dla zasilania markizy
- wypust dla jednostki zewnętrznej klimatyzacji
- wypust dla termostatu grzejnika kanałowego
- wypust oświetleniowy ścienny
- zewnętrzna oprawa oświetlenia balkon/loggia
- zewnętrzna oprawa oświetlenia ściennego
- wideodomofon z funkcją dzwonka
- natynkowa tablica mieszkaniowa elektryczna i teletechniczna
- gniazdo telewizyjne kątowe
- gniazdo telewizyjne SAT
- gniazdo telefoniczne RJ-45
- gniazdo wtyczkowe 230V pojedyncze
- gniazdo wtyczkowe 230V podwójne
- gniazdo wtyczkowe 230V(IP44):
- L - dla lodówki
- P - dla pralki
- O - dla okapu
- Z - dla zmywarki
- 2 - podwójne

**KARTA KATALOGOWA JEST ZAŁĄCZNIKIEM DO UMOWY**  
Zgodnie z PN-ISO 9836:2022-07 powierzchnia użytkowa lokalu jest obliczana w metrach kwadratowych z dokładnością do dwóch miejsc po przecinku, dla wymiarów lokalu w stanie wykończonym na poziomie podłogi. Do powierzchni użytkowej nie wlicza się powierzchni elementów nadających się do demontażu (rur, kanałów, ścianek działowych) oraz loggii, balkonów czy tarasów. Wymiary podane są w stanie wykończonym. Wymiary, wysokość i powierzchnie mogą ulec nieznacznym zmianom. Instalacje oraz urządzenia elektryczne, sanitarne i drzwi wewnętrzne nie stanowią wyposażenia lokali. Instalacja klimatyzacji zgodnie z rysunkiem oraz legendą rysunku. Przedstawiono przykładowe rozmieszczenie urządzeń sanitarnych i kuchennych. Podłoża pod posadzkę wykonane ze szlichty. Na warstwy wykończeniowe podłóg przewidziano 2 cm. Zabrania się ingerencji w elementy nośne budynku oraz szachty instalacyjne.