

PROJEKTANT :



PRACOWNIA PROJEKTOWA  
Danuta Jaroszyńska-Ziach

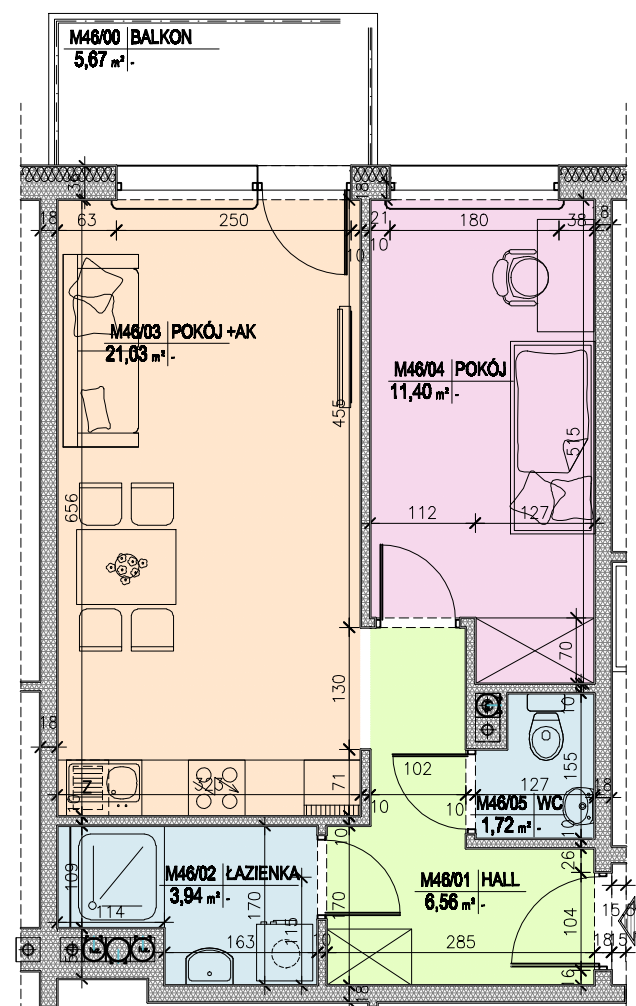
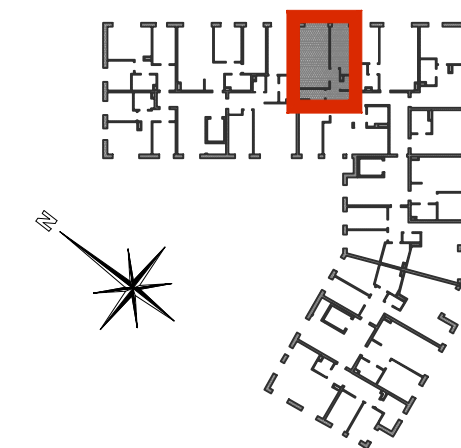
INWESTOR :



Budynek mieszkalny wielorodzinny wraz  
z garażem podziemnym  
ul. Siemienowicza, Kraków - Podgórze



LOKALIZACJA MIESZKANIA:  
IV PIĘTRO



<b>M46</b>	<b>2P+AK</b>	<b>BALKON</b>
	<b>44,65 m<sup>2</sup></b>	<b>5,67 m<sup>2</sup></b>

IV PIĘTRO LOKAL MIESZKALNY M46

nr pom.	nazwa pomieszczenia	pow. wg normy PN-ISO 9836:1997 m <sup>2</sup>
1	Hall	6,56
2	Łazienka	3,94
3	Pokój + Aneks Kuch.	21,03
4	Pokój	11,40
5	WC	1,72
	<b>RAZEM</b>	<b>44.65</b>
	balkon	5.67

Uwaga:  
Aranżacja mieszkania przedstawiona na rysunku jest przykładowa. Powierzchnie pomieszczeń mogą ulec zmianie. Przedstawione plany nie stanowią oferty handlowej w rozumieniu Prawa Cywilnego. Ostateczne wymiary zostaną podane w dokumentacji powykonawczej.

